



Volvo Construction Equipment

A35G A40G

ボルボ アーティキュレートダンプトラック 34.5-39t 447-475hp



パフォーマンスへの こだわり

ボルボ建設機械は、単に時代の流れに乗ろうとする企業ではありません。生産性を高める製品・サービスの開発を通じ、業界エキスパートのお客さまの経費節減や増益に貢献してきた実績があります。ボルボグループ傘下の企業として当社は、「あくまで効率よく（work smarter, not harder）」作業を行うための革新的ソリューションを追求しています。

アウトプット重視。

ボルボ建設機械のモットーは、より小さなインプットからより大きなアウトプットを得ることにあります。高い生産性は、省エネや、使いやすさ、耐久性と切り離して考えることはできません。ライフサイクルコスト面で、ボルボは他社を大きく引き離しています。

お客さまニーズを重要視

ソリューションの良しあしは、個々の業界用途のニーズへの適合性にかかっています。革新にはしばしば高い技術を要しますが、常にそうとは限りません。当社の定評あるアイデアは、お客さまを取り巻く状況についての的確かつ深い理解に裏打ちされており、シンプルなものも少なくありません。



180年の歴史で培った経験と知識

その長い年月の中で、ボルボは建設機械の在り方を根本的に変革するソリューションを提唱してきました。ボルボほど、安全性を声高に唱えるメーカーはありません。作業者や周囲の者を保護し、環境への影響を極小化すること。それが当社のかねてからの価値観であり、当社製品の設計理念であることはこれからも変わりません。

お客さま本位のサポート体制

最強チームがボルボブランドを支えています。ボルボは真のグローバル企業です。お客さまの国や地域を問わず、素早く、効率的にサポートを提供できる体制を敷いています。

私たちのパフォーマンスへのこだわりは本物です。



ボルボ・トラック



ルノー・トラック



マック・トラック



UDトラック



ボルボ・バス



ボルボ建設機械



ボルボ・ペンタ



ボルボ・フィナンシャル・サービス

稼働時間の確保

新型ボルボ アーティキュレートダンプトラックは準備万全。過酷なオフロード環境での重量物搬送が可能な車両として設計されたボルボ アーティキュレートダンプトラックは、長い耐用年数、品質、信頼性、耐久性など、お客さまの期待を裏切ることはありません。オフロードでの搬送をより安全に、効率的に。

優れた耐久性

頑丈な前後フレーム、連結部、密閉式ディスクブレーキで連続稼働性を向上させます。ボルボの定評ある耐久性と、多岐にわたる保証プランがあるため、作業が中断する心配は要りません。強度と耐久性は、ボルボのアーティキュレートダンプトラックの最も顕著な特徴です。



50年の実績

50年の実績を経て、ボルボは現在、アーティキュレートダンプトラックの世界的トップメーカーとなっています。アーティキュレートダンプトラックのコンセプトを最初に提唱したボルボは、過去50年以上これらの建設機械の開発と製造を行ってきました。当初のモデルが10トンだったことを考えれば、実に大きな発展を遂げたといえます。こうした長年の実績を経て、ボルボの建設機械には革新的な技術と定評のあるボルボのエンジンが搭載されています。



整備のしやすさ

業界トップクラスの整備アクセス性により、短時間で簡単にメンテナンス作業を行うことができます。開閉式フロントグリルを下ろすと、滑り止めステップの付いた整備箇所へアクセスできます。電動フードは90度開閉し、エンジンコンパートメントに安全にフルアクセスが可能です。



ボルボ販売網

ボルボ特約店ネットワークが、必要なときにいつでもサポートいたします。ボルボは、多数のサービス、ローカルな知識、グローバルな経験を提供。これにはテレマティクス機械モニタリングのCareTrack™およびMATRIS™のほか、卓越した部品の可用性が含まれます。





アップタイム

新型A35G/A40Gは準備万全。過酷なオフロード環境での重量物搬送が可能な車両として設計されたボルボ アーティキュレートダンプトラックは、長い耐用年数、品質、信頼性、耐久性など、お客さまの期待を裏切ることはありません。オフロードでの搬送をより安全に、効率的に。



折り紙付きの 燃費性能

新型A35G、A40Gは燃費性能が非常に高く、最大10%の燃費効率の改善が期待できます。ボルボのエンジンはアイドル時の回転数が低く、もともと効率性の高い機械の燃費性能をさらに引き上げています。

極めて高い効率性

効率を高め、少ないインプットで仕事量を増やしましょう。卓越した燃料効率、革新的な技術、有用な作業データツールにより、メンテナンス費用を抑え、投資を最大限に生かすことができます。

少ないインプットで仕事量を増やす

ボルボの機械は、ペイロード性能を高めるべく、効率面で最適化されています。スマート設計により、燃費を抑えるとともに、キャパシティを引き上げ、少ないインプットで仕事量を増やすことができます。



作業データ

有用なデータを受け取り、現場作業の効率改善や費用節減に役立てましょう。MATRIS™、CareTrack™、オンボード計量システムなど、ボルボのインテリジェントシステムにより、生産活動を最適化し、運用コストの削減を図ることができます。※ケアトラックサービスの利用には機器の搭載と通信契約が必要になります。



メンテナンスコスト管理

一連のカスタマーサポート契約には、予防保全メンテナンス、トータル修理、幾つものアップタイムサービスが含まれています。ボルボは最新技術を活用し、機械の状態や運用状況を監視し、お客さまの収益増強のためのアドバイスを行います。カスタマーサポート契約を取り交わすことで、各種整備費用を適切に管理することができます。※ケアトラックサービスの利用には機器の搭載と通信契約が必要になります。



ボルボのダイナミックドライブ

動的・予測変速機構により、作業状況に合わせたギア選択を行い、快適性の向上と低燃費を実現します。



目標達成のお手伝い

A35G、A40Gで目標達成を。オフロード走行の為に開発された優れた走破性能に加え、最先端のボルボテクノロジーと増加された最大積載量で、持続可能運行を先々まで可能にします。

アーティキュレートダンプトラックのコンセプト

他の車両が行けない場所にも行ける。アーティキュレートダンプトラックのコンセプトは、作業現場のどこへでも行けて、より急な上り坂にも登れる万能性をお届けすることにあります。季節や地形、用途を問わず作業が可能。車体構築ソリューションおよび各種シャーシオプションにより、個々の現場に合った機械をオーダーメイド可能です。



アーティキュレートダンプトラックの最高峰

A35G/A40Gはボルボドライブトレイン、自動トラクションコントロール、100%ディファレンシャルロック、全地形対応ボギー、油圧機械式ステアリングなどを装備しクラス最高峰の圧倒的なオフロードパフォーマンスを提供します。



用途に合った最適速度

リターダおよび動的なボルボエンジンブレーキを使用し、生産性と安全性の両面から最適な速度に調節します。



積載量の最大化

オプション装備のオンボード計量システムは、作業サイクル単位での最適積載を確実に行います。これにより、現場のコンディションや作業の種類を問わず、生産性が極大化され、燃費が改善され、機械の耐用期間も延ばすことができます。





生産性

抜群の生産性により、一度により多くの資材を運ぶことが可能。A35G/A40Gアーティキュレートダンプトラックは、サイクルタイムと生産性の向上を図ることを重視した設計がなされています。

重輸送に最適化された仕様

オペレータに選ばれる理由

悪条件下でも快適なキャブや操作のしやすさにより、オペレータに選ばれています。

新開発ダンプサポートシステム

新開発ダンプサポートシステムは、過酷な環境での安定性と制御性を改善しています。

優れた耐久性

車体構築ソリューションおよび各種シャーシオプションにより、個々の現場に合った機械をオーダーメイド可能です。

50年の実績

50年の実績を経て、ボルボは現在、アーティキュレートダンプトラックの世界的トップメーカーとなっています。

新開発エコノメータ

新開発エコノメータは、生産性を向上させる形で、機械を制御したいオペレータに役立ちます。

アップタイム

過酷なオフロード環境での重量物搬送が可能な車両として設計されていることから、長い耐用年数、品質、信頼性、耐久性など、お客さまの期待を裏切ることはありません。

新開発勾配制御機構

新開発のヒルアシストおよびボルボエンジンブレーキは、急勾配の登坂でも降坂でも機械の制御性を向上させます。



折り紙付きの燃費性能

世界で定評あるボルボのエンジンにより、パワーやパフォーマンス面で妥協することなく卓越した燃料効率を実現します。

アーティキュレートダンプトラックの最高峰
抜群のオフロード性能とクラス最高のアーティキュレートダンプトラック。

生産性

作業条件を問わず、より多くの資材を運搬し、機械の能力を100%発揮させます。



ボルボのダイナミックドライブ
変速機構は、作業条件に合わせて動的に調節し、快適さと燃料効率の両面を向上させます。

整備のしやすさ

業界トップクラスの整備アクセス性により、短時間で簡単にメンテナンス作業を行うことができます。



オペレータに 選ばれる理由

現場に他メーカーの機械が多数ある場合、大部分のオペレータはボルボを選びます。悪条件下でも快適なキャブや操作のしやすさにより、オペレータに選ばれています。

快適コントロール

A35G、A40Gはオペレータにより第1候補に挙げられます。その理由は、業界トップクラスの広いキャブ空間と快適な作業環境にあります。卓越した快適さ、制御性、操作のしやすさ、安全性は、どれもオペレータにとって魅力があり、毎日、始業から終業まで生産性を維持してくれます。

トータルオペレータコントロール

新開発ダンプサポートシステム、ヒルアシスト、動的なボルボエンジンブレーキ制御、エコノメータは、ロードアンドダンプブレーキと相まって、作業条件を問わず、生産性や安全性を向上させる形で、機械を制御したいオペレータの役に立ちます。



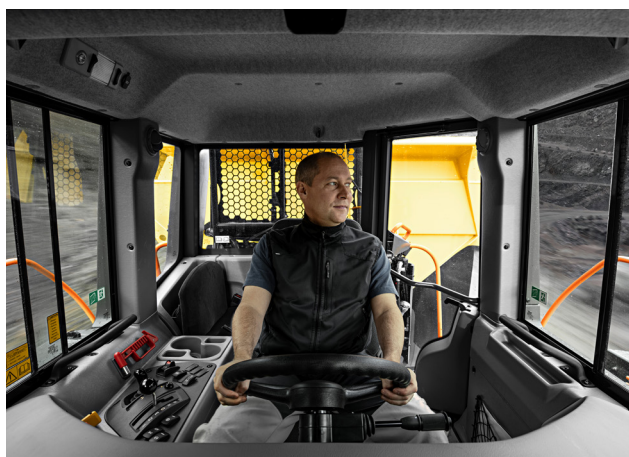
操作のしやすさ

人間工学に基づいた快適な制御機構は、オペレータを選ばず、理解しやすく、自動機能と相まって操作をさらに簡単にしてくれます。



オペレータの快適性

A35G/A40Gならば長時間、快適に作業を行うことができます。中心に配置されたオペレータ座席、卓越した操舵機構、サスペンション、低騒音性、冷暖房、空間、視認性により、オペレータの疲労を和らげ、より効果的な作業を可能にします。



安全性

優れた視認性や効率的な照明といった幾つもの安全機能により、極めて過酷な作業環境においても、オペレータや機械周辺で作業を行う要員の安全を維持。オペレータ、指導要員、整備工、現場作業員の別を問わず、安全に作業を行うことができます。



ボルボA35G/A40G詳細スペック

エンジン

V-ACT、13リッター、直列6気筒VGT（可変形態ターボ）ディーゼルエンジン、オーバーヘッドカムシャフトおよびユニットインジェクタ式電子制御噴射ポンプ。交換可能な湿式シリンダーライナー、バルブガイド、およびバルブシートを採用。

さらに、冷却EGR（排気再循環）およびEAT-Mufflerによる排気ガス後処理（電子制御式UDS（尿素投入システム）付きDOC（ディーゼル酸化触媒）、DPF（ディーゼル微粒子捕集フィルタ）、SCR（選択的触媒還元）を含む）を装備。

T4f後処理システムは、AHI（後処理炭化水素注入）式バックアップ装置付き、パッシブDPF再生機能を備えています。

A35G

エンジン型式	ボルボ	D13J
最大出力 - SAE J1995グロス値	kW	329
	hp	447
エンジンスピードで	r/min	1 900
フライホイール出力 - ISO 9249、SAE J1349ネット値	kW	327
	hp	445
エンジンスピードで	r/min	1 900
最大トルク - SAE J1995グロス値	Nm	2 360
最大トルク - ISO 9249、SAE J1349ネット値	Nm	2 345
エンジンスピードで	r/min	1 050
排気量	リットル	12.8

A40G

エンジン型式	ボルボ	D13J
最大出力 - SAE J1995グロス値	kW	350
	hp	476
エンジンスピードで	r/min	1 900
フライホイール出力 - ISO 9249、SAE J1349ネット値	kW	347
	hp	472
エンジンスピードで	r/min	1 900
最大トルク - SAE J1995グロス値	Nm	2 525

電気系統

全てのケーブル、ソケットおよびピンは識別済み。ケーブルはプラスチック製パイプに収められ、メインフレームに固定されています。ハロゲンライト。オプション装備用に配線済み。コネクタは各該当IP67防水基準に準拠。

	A35G	A40G
電圧	V	24
バッテリー	V	2x12
バッテリー容量	Ah	2x170
オルタネータ	kW/A	3.396/120
スタータモータ	kW	9

ドライブトレイン

内蔵ロックアップ機能付きトルクコンバータ。
トランスミッション: フルオートマチックVolvo PowerTronicプランナリトランスミッション（前進9速、後退3速）。トランスミッションはギアをスキップし、素早く正確な変速が可能。
ドロップボックス: ボルボが開発したインライン設計、高グランドクリアランスの100%縦方向「かみ合いクラッチ」式ディファレンシャルロック。
アクスル: ボルボ設計専用ヘビーデューティー仕様によるフル浮動軸シャフト、プランナリ式ハブリダクション、および100%かみ合いクラッチ式ディファレンシャルロック。
自動トラクションコントロールシステム（ATC）。

	A35G	A40G
トルクコンバータ		2.1:1
トランスミッション	ボルボ	PT 2529
ドロップボックス	ボルボ	IL2 ATC
アクスル	ボルボ	ARB H35

サスペンション

フロントサスペンション: 3点式サスペンション——ゴム製球形ブッシングによりフレーム構造に取り付けられたA字型ステイ、アキュムレータおよび十字型ステイを備えたショックアブソーバで構成。
リアサスペンション: 3点式ボギービームサスペンション——保守不要ゴム製ベアリング、柔軟ゴムパッド、十字型ステイおよびA字型ステイを備えたストラドルマウント式ボギービームで構成。

ブレーキシステム

完全油圧式、湿式多板ブレーキ（全輪に密閉型強制油冷式多板ブレーキを採用）。2系統ブレーキシステム。機械総重量でISO 3450に準拠。
系統配分: フロントアクスルに1系統、ボギーアクスルに1系統。
パーキングブレーキ: スプリング作動ディスクブレーキ（トレーラユニットのプロペラシャフトに作用）。パーキングブレーキを掛けると、縦方向ディファレンシャルがロックされます。
リターダ: サービス用ブレーキリターダ機能およびVolvo Engine Brake (VEB)。

ステアリングシステム

油圧・機械式アーティキュレート操舵、自己補正設計。
ダブルアクティングステアリングシリンダ2本。
ステアリング角: 3-4ハンドル舵角フルロック、±45°。
操舵装置は、二次操舵を含めISO 5010に準拠。

シャーシ			
フレーム: ボックスタイプ、ヘビーデューティ仕様。高強度スチール製、ロボット溶接。 回転式連結装置: 100%メンテナンス不要、完全密封型、永久潤滑式デーパーローラベアリング。			
キャブ			
ゴム製パッド上にマウント。人間工学に基づく設計。出入りのしやすさ。広範囲な前方視界。 オペレータの座席は、フロントアクスル上の中心線上に配置。調節式オペレータ座席は巻き取り式シートベルト付き。 チルト/伸縮ハンドル。人間工学に基づいて配置された制御機構。ろ過空気。最適化された冷暖房システム。 オペレータ通信システム: Contronics。 大型カラーディスプレイ、ユーザフレンドリーかつ理解しやすい情報、全ての重要機械機能を常時監視。 指導官用座席（シートベルト付き）。 安全性: ROPS/FOPS基準に準拠（ISO3471、SAE J1040 / ISO3449、SAE J231）。			
	A35G	A40G	
キャブ内の騒音（ISO 6396） - LpA dB(A)	72	72	
外部騒音（ISO 6395） - LwA dB(A)	112	112	
サウンドキット取り付け時の内部騒音: 70 dB(A) サウンドキット取り付け時の外部騒音: 110 dB(A)			
油圧系			
ポンプ: 4基の変容量ピストンポンプ（フライホイールPTOで駆動）。ロードセンシング式2基を操舵と傾斜に使用、電気制御式2基をファン、ブレーキ冷却、ブレーキ動力供給に使用。 ドロップボックスにマウントされた二次操舵システム用に接地依存型ピストンポンプ1基。 磁石式コア付きリターンオイルフィルタ2基により効果的なオイルろ過。			
	A35G	A40G	
システムの最大作業圧 MPa	26	26	
ダンピングシステム			
特許取得済みロード&ダンブブレーキ。 ダンピングシリンダ: 単段ダブルアクティングシリンダ2基。			
	A35G	A40G	
傾斜角 °	72	70	
有負荷時のダンブ時間 秒	12	12	
下げ時間 秒	10	10	

車体			
	A35G	A40G	
板厚			
フロント mm	8	8	
側面 mm	11	11	
底部 mm	14	14	
シュート mm	16	16	
素材	HB450スチール HB450スチール		
降伏強さ N/mm ²	1 150	1 150	
引っ張り強さ N/mm ²	1 350	1 350	
積載量			
	A35G	A40G	
標準車体			
積載量 kg	34 500	39 000	
車体、平積み m ³	16.6	18.4	
車体、山積み2:1 m ³	21.2	24	
オーバーハング式テールゲート付き			
車体、平積み m ³	17	18.8	

仕様

補充容量			
		A35G	A40G
クランクケース	l	50	50
燃料タンク	l	480	480
冷却システム	l	44	44
ブレーキ冷却システム	l	188	188
トランスミッション	l	43	43
ドロップボックス	l	9	9
アクスル、フロント/ボギー	l	25/51	26/53
油圧タンク	l	174	174
DEF/AdBlue®	l	39	39

®Verband der Automobilindustrie e.V. (VDA)の登録商標

無負荷時の運転重量			
		A35G	A40G
タイヤ		26.5R25*	29.5R25**
フロント	kg	15 950	16 200
リア	kg	13 000	13 700
合計	kg	28 950	29 900
ペイロード	kg	34 500	39 000

運転重量には、全てのフルイドおよびオペレータを含む

*) A35Gにタイヤ775/65R25を装着、200 kg / アクスル加算

**) A40Gにタイヤ875/65R25を装着、300 kg / アクスル加算

接地圧				
		A35G	A40G	
タイヤ		26.5R25	29.5R25	775/65R25 875/65R25
無負荷時				
フロント	kPa	132	111	115 98
リア	kPa	54	47	48 42
有負荷時				
フロント	kPa	158	139	138 121
リア	kPa	183	167	160 146

油圧ショベルのパス適合			
	EC380	EC480	EC750
	パス回数		
A35G	9	7	5
A40G	10	8	5

	適合時、4-6バケット。
	油圧ショベルが容量以下のとき、7バケット以上。
	油圧ショベルが理想的な適合には小さすぎる。

車速			
		A35G	A40G
前進			
1	km/h	5.9	5.8
2	km/h	8.6	8.5
3	km/h	10.3	10.4
4	km/h	15.2	15
5	km/h	21.9	21.6
6	km/h	27.7	27.3
7	km/h	36.6	36.1
8	km/h	48.5	47.8
9	km/h	57	57
後退			
1	km/h	6.6	6.5
2	km/h	9.5	9.4
3	km/h	18	18

総重量			
		A35G	A40G
タイヤ		26.5R25*	29.5R25**
フロント	kg	19 100	20 200
リア	kg	44 350	48 700
合計	kg	63 450	68 900

*) A35Gにタイヤ775/65R25を装着、200 kg / アクスル加算

**) A40Gにタイヤ875/65R25を装着、300 kg / アクスル加算

ホイールローダのパス適合					
	L150	L180	L220	L250	L350
	パス回数				
A35G	5	4	4	3	3
A40G	5	5	4	4	3

	適合時、2-3バケット。
	ローダが容量以下のとき、4バケット以上。

装備

標準装備		
	A35G	A40G
エンジン		
直接噴射、電子制御、ターボチャージャー付き、インタークーラ付き	●	●
交換が容易なようグループ化されたオイルフィルタ	●	●
常温始動用プレヒータ	●	●
VEB（排気リターダEPG + 圧縮ブレーキ）	●	●
タイヤ		
26.5R25	●	－
29.5R25	－	●
ドライブトレイン		
6x4および6x6の自動作動ドライブモード	●	●
全輪にかみ合いクラッチ式100%デフロック	●	●
フルオートマチックトランスミッション	●	●
縦方向デフロック付きドロップボックス	●	●
自動ロックアップ機能付きトルクコンバータ	●	●
電気系統		
120Aオルタネータ	●	●
バッテリー遮断スイッチ	●	●
ランチクーラ用に追加24Vソケット	●	●
ライト:	●	●
バックアップライト	●	●
ブレーキライト	●	●
キャブ照明	●	●
方向指示器	●	●
ヘッドライト	●	●
計器照明	●	●
パーキングライト	●	●
リアライト	●	●
ブレーキシステム		
ヒルアシスト	●	●
ロード&ダンプブレーキ	●	●
リターダペダル	●	●
プロペラシャフト上にパーキングブレーキ	●	●
全アクスルに2系統フル油圧、湿式ディスク	●	●
車体		
車体は排気熱利用およびオプション装備用に準備済み	●	●
安全性		
滑り止め加工ステップおよびプラットフォーム	●	●
ダンプボディロック	●	●
ステップとプラットフォームに手すり	●	●
ハザードライト	●	●
ホーン	●	●
キャブ後部ウインドウに保護グリル	●	●
後方ミラー	●	●
巻き込み式3インチ安全ベルト	●	●
ROPS/ FOPS保護が施されたクアキャブ	●	●
二次操舵	●	●
操舵ジョイントロック	●	●
フロントガラスウオッシャ	●	●
間隔調節機能付きフロントガラスワイパ	●	●
ダンプサポートシステム	●	●

標準装備		
	A35G	A40G
快適性		
ACCコントロールパネル	●	●
灰皿	●	●
外気フィルタおよびデフロスタ付きキャブヒータ	●	●
缶ホルダ / 収納トレイ	●	●
シガレットライター	●	●
指導官用座席（シートベルト付き）	●	●
無線用オーバーヘッドコンソール	●	●
スライド式ウィンドウ	●	●
ランチクーラ用スペース	●	●
収納ボックス	●	●
サンバイザ	●	●
チルト/伸縮ハンドル	●	●
着色ガラス	●	●
オペレータ情報インターフェース		
ゲージ:	●	●
ブレーキ圧	●	●
燃料	●	●
スピードメータ	●	●
タコメータ	●	●
湿式ディスクブレーキ冷却油温	●	●
読みやすさを考慮し、グループ化された警告ライト		
全ての重要機能について警告を集中表示（3レベル）	●	●
集中配置された情報ディスプレイ		
自動始動前チェック	●	●
時計	●	●
アワーメータ	●	●
運転情報、ナビゲートしやすいメニュー	●	●
トラブルシューティング診断	●	●
外装		
フロント泥よけ拡張およびリア泥よけ	●	●
整備・メンテナンス		
電動エンジンフードおよびベリープレート	●	●
機械追跡情報システムMATRIS	●	●
フロントグリルに統合された整備プラットフォーム	●	●
工具箱	●	●
オプション装備		
	A35G	A40G
エンジン		
エアフィルタ、ヘビーデューティ、EON	・	・
エンジンヒータ、120V、米国	・	・
エンジンヒータ、240V	・	・
エンジンヒータ、ディーゼル（Eberspächer）	・	・
エンジン自動停止機能	・	・
エンジン停止タイマ	・	・
車外からの緊急エンジン停止	・	・
燃料フィルタ、追加装備	・	・
高エンジンアイドリング速度	・	・
タイヤ		
775/65R25	・	－
875/65R25	－	・

オプション装備		
	A35G	A40G
電気系統		
ヘッドライト、LED	•	•
回転灯、LED	•	•
作業ライト、ハロゲン	•	•
作業ライト、LED	•	•
入り口ライト	•	•
盗難防止システム（PINコード）	•	•
後方カメラ	•	•
後退アラーム	•	•
CAN-BUSインターフェース、追加装備	•	•
キャブ		
騒音低減キット（2000/14/EC準拠）	•	•
アンカレッジ、オペレータマニュアル	•	•
キャブ暖房/換気タイマ	•	•
ケーブルキット、キャブヒータ240V用	•	•
HEPAキャブエアフィルタ	•	•
Bluetooth無線キット	•	•
後方ミラー、調節式、ヒータ付き	•	•
シートベルトXXL、巻き込み機能なし	•	•
サンブラインド、サイドウィンドウ	•	•
共通キー	•	•
エアサスペンデッド、ヒーター付き、フル調節式座席	•	•
オペレータ座席用アームレスト	•	•
オペレータ座席用ヘッドレスト	•	•
ロープロファイルキャブ	•	•

オプション装備		
	A35G	A40G
車体		
車体排気暖房	•	•
フロントスピルガード、追加装備	•	•
側面拡張、200mm	•	•
側面拡張、軽素材	•	•
テールゲート、オーバーハング式、リンク駆動	•	•
テールゲート、オーバーハング式、ワイヤ駆動	•	•
テールゲート、オーバーハング式	•	•
摩耗プレート、450 HB	•	•
アンダーグラウンドボディ	•	•
安全性		
消火システム	•	•
三角警告板	•	•
救急箱および消化器	•	•
消化器	•	•
輪止め	•	•
整備・メンテナンス		
潤滑系、標準機械	•	•
潤滑系、後部開閉板	•	•
潤滑ホース、地上高さからのグリース注入	•	•
工具キット	•	•
その他		
シベリアキット-40°C	•	•
オンボード計量（OBW）	•	•
北極圏オイルキット	•	•
CareTrack	•	•
高速給油システム	•	•
ジャンプスタートコネクタ、NATO式	•	•
フレーム拡張	•	•

ボルボのオプション装備（一部）

エントランスライト



高速給油



LED照明



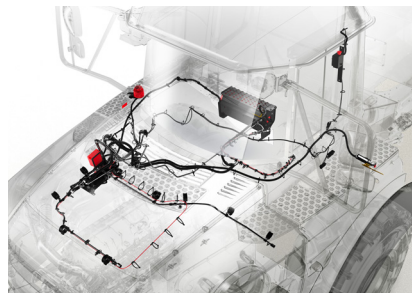
オンボード計量



ヘビーデューティエアフィルタ



ボルボ消火システム



一部製品は特定市場で発売されていない場合があります。絶えず改良を行うことをよとする方針に基づき、当社は、予告なしに仕様や設計を変更する権利を留保します。図解部分は、機械の標準版を例にしたものとは限りません。



Volvo Construction Equipment
www.volvocce.com