

V O L V O



ボルボ・アーティキュレーテッド・ダンプトラック 55 t 639 hp

**A60H**

Volvo Construction Equipment



## 常にトップであり続ける為に、進化をあきらめない

ボルボは、世界初のアーティキュレート式ダンプトラック「グラベル・チャリー」を発表して以来、常に先駆的な技術で業界をリードし、比類ないレベルの持続可能な生産性と性能を実現しています。

今日、私たちは業界で最も包括的なアーティキュレート・ダンプトラックのラインナップを提供しています。どのような規模のクラスであっても、最適な結果をお約束します。ボルボのアーティキュレートダンプトラックを、さまざまな補完的サービスやソリューションと組み合わせることで、トン当たりコストを可能な限り低く抑えることができます。

1966

DR631

“グラベルチャリー”  
世界初の量産型アー  
ティキュレートダンプ  
トラック

1967

DR 860

独自の3軸式  
ボギーコンセプトを開発

1979

5350

フルオートマチックトラン  
スミッション、独自のサ  
スペンションシステム、ク  
ラス最高レベルの低騒音  
キャブなどを採用。

1993

A25C

低排出ガスエンジンを  
標準装備した初のアー  
ティキュレートダンプ  
トラック

1995

A40

20tから40t  
までの製品ライ  
ンナップ

2000

D-series

オペレーターに  
フォーカスした設  
計コンセプト





環境への配慮を重視する一環として、  
私たちは2040年までにバリュー  
チェーンの排出量を正味ゼロにする  
「Science Based Targets(科学的  
根拠に基づく目標)」に取り組んでいま  
す。製品の企画から生産終了に至るま  
で、私たちはグローバルなフットプリン  
トを最小化し、業界の変革を推進する  
ことに焦点を当て続けています。



カーボンニュートラルの旅へ

2007

E-シリーズ&A40 FS  
世界初のフルサスペン  
ションアーティキュレー  
トダンプトラック

2011

F-series  
操作性・環境配慮の  
さらなる向上

2014

G-series  
全モデルに湿式  
冷却ブレーキ搭載

2016

A60H  
世界最大のアー  
ティキュレートダ  
ンプトラック

TODAY

A 25t to 55t  
サービスとともに  
提供される製品群

# 稼働し続ける為に

効果的なメンテナンスは、お客様の総所有コストに大きな影響を与えることがあります。ボルボのアーティキュレート・ダンプトラックは、整備が容易な設計になっており、お客様の稼働時間を最大化し、メンテナンス費用を最小限に抑えることができます。

## 半分のオイル消費量で

ボルボ・アーティキュレテッド・ダンプトラックは、機械の耐用年数で測定すると、競合他社の半分以下の液量しか必要とせず、環境とお客様の運用コストの両方にメリットをもたらしています。



## 1,000時間エンジンサービスインターバル

ボルボのエンジンオイルと高性能フィルターは、1000時間のエンジンサービス間隔を提供します。その結果、オイルやフィルターの使用量を50%削減し、メンテナンスの必要性和環境への影響を低減します。



## メンテナンスが容易

業界をリードするサービスアクセスと、地上からアクセスできる重要なメンテナンスポイントにより、マシンのメンテナンスが迅速かつ容易に行えます。フロントグリルをスイングダウンさせると、滑り止め付きのサービスプラットフォームが開き、電動フードが90度開いてエンジンルームに完全にアクセスできるようになります。



## サービス・アラート

フルードレベルは常に監視され、ダッシュボードにタイムリーなサービスアラートが表示されるので、メンテナンスの必要性を常に把握することができます。







ボルボのアーティキュレーテッド・ダンプトラックでメンテナンスコストを削減しましょう。



# NO DAILY OR WEEKLY GREASING

ボルボ・アーティキュレーテッド・ダンプトラックでは、給脂は250時間ごとに行えばよく、これは業界で最も優れており、稼働時間の拡大に寄与します。

# ハウルアシスト ボルボオペレーター支援システム

ボルボ・アーティキュレーテッド・ダンプトラックを最大限に活用し、収益性を高めるために設計された一連のツールにアクセスすることができます。

## タイヤ空気圧モニタリングシステム

タイヤの空気圧や温度を運転席からモニターできるタイヤ圧モニターシステムのサポートにより、タイヤの寿命を最適化します。



## 詳しく見る

レポートは、日次および週次で自動生成されるほか、Mapで有効な移動物のジオトラッキングなど、随時手動で生成することも可能です。



## 現場の全体像を把握する「Map」機能

正確な位置情報を提供するコネクテッドツール「Map」で、すべての機械、車両、訪問者の所在をリアルタイムに監視し、現場の交通状況を把握することで、より効率的に現場を案内することができます。



## 安心のサポート体制

工場で完全に統合されたボルボのシステムとして、ハウルアシストのすべてのコンポーネント、ハードウェア、ソフトウェアは、お客様のオペレーションが円滑に進むよう、ボルボ・ディーラーによってサポートされています。さらに、無線によるアップデート、簡単なアップグレード、リモートサポートなどの特典があります。







ボルボ・アーティキュレーテッド・ダンプトラックを最大限に活用するための頼もしいアシスタントです。



Watch our  
Haul Assist video



# TAKE CONTROL OF YOUR PRODUCTIVITY

オンボード計量はリアルタイムの積載量情報を提供し、キャリーバックや過積載の解消に役立ちます。その結果、最高の生産性、燃料消費の削減、機械の摩耗の減少を実現します。

# より大きく、大胆に

100%のオフロード性能、実績あるボルボの技術、そして優れた積載量を誇るボルボA60Hアーティキュレーテッドダンプトトラックが、お客様の利益を向上させるでしょう。

## 高速走行時の快適性

A60Hは、アクティブ油圧フロントサスペンションを装備しており、厳しい条件下でも高速での運搬を可能にします。これにより、走行中のオペレータの快適性と安定性が最適化されます。



## 卓越したオフロード性能

画期的なA60Hは、市場で最高のアーティキュレートホーラーです。マッチドドライブトレイン、100%ディファレンシャルロックを含む自動駆動コンビネーション、オールテレーンボギー、ハイドロメカニカルステアリングなど、このマシンは無敵の存在です。



## アーティキュレーテッドホーラーコンセプト

他社の追随を許さない。A60Hは、フルアーティキュレーテッドホーラーのコンセプトを体現し、現場全体へのアクセスや急勾配を登ることができる、総合的な多用途性を提供します。この60トンのマシンのために最適化されたマシン構成とタイヤで、あらゆる季節、地形、用途で作業することができます。







ボルボ・アーティキュレーテッド・ダンプトラックが最高の収益性を実現します。



# MOVE MORE FOR LESS

ボルボA60Hは、生産目標をより早く達成し、トン当たりコストを削減します。市場最大のアーティキュレートダンプトラックで、生産性が最大40%向上し、優れた燃費効率を実現します。

# コントロール 快適に

業界をリードするキャブは、オペレーターにアピールし、毎日、一日中、生産性を維持するのに役立ちます。

## トータル・コントロール

常にコントロールし続ける。ダンプサポートシステム、ダイナミックボルボエンジnbrake、ロード&ダンプブレーキ、ヒルアシストは、いずれもオペレーターがマシンをコントロールし、より高い生産性と安全性を実現します。



## 操作性の良さ

人間工学に基づいた快適で分かりやすい操作系は、あらゆるオペレーターに対応できるように設計されており、自動機能と組み合わせることで操作性を高めています。



## オペレータの快適性

ボルボ・アーティキュレーテッド・ハーラーで快適に、より長い時間をお過ごしください。中央に配置されたオペレーター、優れたステアリング、優れたサスペンション、低騒音レベル、空調設備、スペース、視界がオペレーターの疲労を軽減し、より効果的な作業を実現します。



## 安全第一

オペレーター、トレーナー、技術者、現場作業員など、どのような立場の人でも - 現場での安全性は基本的に重要です。ボルボ・アーティキュレーテッド・ハーラーでは、優れた視認性と効率的な照明が、ブレーキテストやダンプサポートなどの機能と相まって、マシンの周りで働くすべての人の安全を守るために役立っています。







ボルボ・アーティキュレーテッド・ダンプトラックは、オペレーターの第一の選択肢です。



## OPERATOR'S CHOICE

幸せなオペレーターは生産性が高く、現場に他の機械がたくさんある場合でも、ほとんどのオペレーターはボルボを好みます。最も過酷な条件下でも、その快適なキャブと操作性により、オペレーターは常に注意を払い、最高のパフォーマンスを発揮することができます。

# シンプルに最高 で最大のもの

## ボルボならではの

- ・実績あるボルボエンジンと適合するドライブライン：高性能、高燃費
- ・以下のような自動運転の組み合わせ
- ・100%ディファレンシャルロック、全地形対応台車、油圧式ステアリング
- ・アクティブ油圧式フロントサスペンションにより、厳しい条件下でも高速な運搬が可能
- ・市場最大のアーティキュレートホーラーで、生産性が40%向上します。

## オペレーターが選ぶ

- ・操作性：人間工学に基づいた分かりやすい操作部
- ・クラス最高の視認性を実現するオペレーターの中心位置
- ・ヒルアシスト、ダンプサポートシステム、ロード&ダンプブレーキ
- ・内蔵ブレーキテスト：マシンディスプレイの案内に従って、定置ブレーキテストのスケジュールと実行を行います。

## あなたのためのソリューション

- ・簡単に機械のモニタリングができる  
CareTrack、ActiveCare
- ・ボルボ純正部品
- ・ボルボ・サイト・シミュレーション：最適なフリート構成とサイトのセットアップに関する推奨事項を得ることができます。
- ・オペレーター・トレーニング・プログラム：機械の潜在能力を最大限に引き出します。
- ・アップタイムサービス：メンテナンスコストの管理





## ハウルアシスト

- オンボード計量:リアルタイムペイロードモニター
- タイヤ空気圧監視システム
- 地図:現場交通のリアルタイムな位置確認
- 生産性レポート(移動した材料のジオトラッキングを含む)
- 無線アップデート、簡単なアップグレード、リモートサポート

## サービス&メンテナンス

- 給脂間隔250時間
- 競合他社に比べ半分の液量
- 1,000時間のエンジンサービスインターバル
- サービスリマインダーとフルードレベルモニタリング
- 業界トップクラスのサービスアクセスと地上からアクセス可能なサービスポイント



# 車体・装備の構成

お客様の機械が正しい方法で構成されていることを確認することは、生産性の向上、性能の強化、コストの削減など、お客様のオペレーションに大きな利益をもたらします。ここでは、用途、現場の状況、輸送物の種類、適切なローディングユニットに合わせて、新しいボルボ・アーティキュレーテッド・ダンプトラックをカスタマイズするためのヒントをご紹介します。より詳細な情報については、ボルボ・ディーラーにお問い合わせください。

## 本体オプション

質問	回答	ソリューション
高さ制限への対応？ サイロや地下など、高さが制限された環境での作業	いいえ はい	スタンダードボディを選択 ロープロファイルボディを選択
研磨性の高い対象物を運ぶ？ 花崗岩、珪酸塩など	いいえ はい	次の質問へ進む 長寿命化のためのウェアプレート/ロックライナーを選択。
材料の密度は？ 砂利は1.65トン/m <sup>3</sup> です。	> 1.5 ton/m <sup>3</sup> (砂利、発破岩) 1.1 - 1.5 ton/m <sup>3</sup> (乾燥土、頁岩) < 1.0 ton/m <sup>3</sup> (石炭、フライアッシュ等)	次の質問へ進む サイドエクステンションを選択し、積載容量増を図る 軽量素材キットを選択し、積載容量増を図る
前方流出防止対策が必要？ 大型ショベルカーによる積載	いいえ はい	次の質問へ進む フロント・スピルガードを選択
追加荷重保持の必要性？ 急な坂道を登るときなど、材料が落下する危険性がある。	いいえ はい、ただし玉石を運ぶことは有りません。 はい、玉石を運搬します。	次の質問へ進む テールゲート-オーバーハングタイプ-を選択し、こぼれを抑える テールゲート-アンダーハングタイプ-を選択し、こぼれを抑える
粘着性物質を運ぶ？ キャリアバックの危険性	いいえ はい	次の質問へ進む ボディヒーティングを選択

機械総重量を超える積載は禁止されています。  
可搬重量は、オプション機器の重量によって減少させる必要があります。

## タイヤオプション

質問	回答	ソリューション
摩耗性の高い運搬路で作業していますか？ タイヤの切断や摩耗の危険性	No Yes	ソフトグラウンドに最適化されたE3タイヤは、最高のトラクションと高いアペレージススピードを実現します 耐カット性、快適性、トレッドライフに優れたE4タイヤの選択
浮力の増強が必要？ 軟弱地盤での沈没の危険性	No Yes	標準プロファイルのタイヤを選択 浮力、安定性、快適性を向上させるため、接地圧を低くしたロープロファイルタイヤを選択。





## 最適なバス・マッチングを実現

ボルボ 油圧ショベル	EC480	EC530	EC550	EC750	EC950
	積込み回数				
A60H	11	9	8	7	5

	積込み機の能力過剰、3バケット以下
	ベストマッチ、4～6個のバケット(≒90秒のローディング時間)
	積込み機の生産能力不足、7バケット以上
	積込み機が小さすぎる

ボルボ ホイール ローダー	L220	L260	L350
	積込み回数		
A60H	6	5	4

	積込み機の能力過剰、2バケット以下
	ベストマッチ、2～3バケット(≒90秒のローディングタイム)
	積込み機能力不足、バケット4個以上
	積込み機が小さすぎる。ダンプ高さも問題かもしれません。



## 特殊用途シャーシソリューション

特殊用途ソリューションとさまざまなシャーシオプションにより、ボルボの多関節運搬車をお客様固有のニーズに合わせてカスタマイズすることができます。



# ボルボ A60H 仕様

## エンジン

V-ACT、16リットル直列6気筒VGT(Variable Geometry Turbocharged)ディーゼルエンジンは、1気筒あたり4バルブ、オーバーヘッドカムシャフト、電子制御ユニットインジェクタを搭載しています。湿式交換可能なシリンダーライナー、交換可能なバルブガイドとバルブシートを備えています。クールド EGR (Exhaust Gas Recirculation) と、DOC (Diesel Oxidation Catalyst), DPF (Diesel Particulate Filter), SCR (Selective Catalytic Reduction) を含む EAT-Muffler (Exhaust After Treatment) と電子制御 UDS (Urea Dosing System) による排気後処理システムを装備しています。後処理システムには、AHI(After treatment Hydro Carbon Injection)によるDPFのバンプ再生機能を搭載しています。(後処理装置には、AHI(After treatment Hydro Carbon Injection)装置をバックアップとして搭載しています。

エンジンモデル	Volvo D16J (Stage V)	
最大出力 - SAE J1995 グロス	kW	470
	hp	639
エンジン回転数	r/min	1800
フライホイールパワー - ISO 9249, SAE J1349 ネット	kW	467
	hp	635
エンジン回転数	r/min	1800
最大トルク - SAE J1995 グロス	Nm	2 960
	Nm	2 942
最大トルク - ISO 9249, SAE J1349 ネット	Nm	2 942
	Nm	2 942
エンジン回転数	r/min	1 050
排気量	l	16.1

## 電装品、システム

すべてのケーブル、ソケット、ピンが識別されている。ケーブルはプラスチック製コンジットに収められ、メインフレームに固定されています。ハロゲンライト。オプションで配線済み。コネクタはIP67に準拠し、必要に応じて防水加工が可能です。

電圧	V	24
バッテリー	V	2x12
バッテリー容量	Ah	2x225
オルタネータ	kW/A	2.264/80
スターターモータ	kW	9

## 駆動系統

ロックアップ機能内蔵トルクコンバーター  
トランスミッション: 前進6速、後進2速の全自動アリソンプラネタリートランスミッション。トルクコンバーターにトーションダンパーを内蔵。  
ドロップボックス: ボルボが開発した、高い地上高を持つ直列型デザイン。100%縦置きドッグクラッチ式ディファレンシャルロックを採用。アクスルアクスルシャフトを完全にフローティングさせ、プラネタリータイプのハブリダクションと100%ドッグクラッチタイプのデフロックを備えた、ボルボが専用に開発したヘビーデューティーな設計。オートマチック・トラクション・コントロール・システム(ATC)。

トルクコンバーター	1.85:1	
トランスミッション	Volvo	6630 ORS
ロップボックス	Volvo	IL3 ATC
アクスル	Volvo	AHW80

## ブレーキシステム

全輪に密閉型強制油冷式マルチディスクを採用した完全油圧式湿式マルチディスクブレーキ。2回路ブレーキシステム。機械総重量でISO3450に準拠。回路分割。前車軸とボギー車軸にそれぞれ1回路ずつ。パーキングブレーキ: プロペラシャフトに装着されたスプリング式のディスクブレーキで、最大18%の勾配で積載したマシンを保持するように設計されています。パーキングブレーキをかけると、縦方向のディファレンシャルがロックされる。リターダー サービスブレーキ・リターダー機能およびボルボ・エンジンブレーキ(VEB)。

## ステアリングシステム

ハイドロメカニカル式アーティキュレーテッドステアリング、自己補正設計。2つの複動式ステアリングシリンダー。ステアリング角度: ロック・トゥ・ロックで 3,4 ステアリングホイール回転、±45°。ステアリングシステム(セカンダリーステアリングを含む)は ISO 5010 に適合しています。

## シャシー

フレーム: ボックスタイプ、ヘビーデューティー。高強度鋼、ロボット溶接。回転ヒッチ: 恒久的に油を差された先を細くされた軸受が付いている手入れ不要の100%、完全密封された、。

## キャブ

クッションゴムマウント/エルゴノミカルデザイン/出入りが容易/広角な前方視界。  
フロントアクスル上部の中央に配置されたオペレーター。調節可能なシートベルト付きオペレーターシート  
チルト/テレスコピックステアリングホイール 人間工学的に配置されたコントロール。ろ過された空気。クライメートコントロールシステム  
オペレーターコミュニケーションシステム: コントロックス  
大型カラーディスプレイ、ユーザーフレンドリーでわかりやすい情報、すべての重要な機械機能を常時監視します。  
シートベルト付きインストラクターシート。  
**安全性:** ROPS/FOPS規格はISO3471, SAE J1040 / ISO3449, SAE J231に準じて承認されています。

キャブ内騒音レベル (ISO 6396) - LpA	dB	72
外部騒音レベル (ISO 6395) - LWA	dB	113
内部騒音レベル(サウンドキット使用時)。70 dB(A) 外部騒音レベル(サウンドキット使用時)。111 dB(A)。		





油圧システム		
油圧ポンプ: フライホイールPTOで駆動する可変容量型ピストンポンプ5台。ドロップボックスに搭載されたセカンダリーステアリング用の地面依存型ピストンポンプ1台。磁気コア付きリターンオイルフィルタ2個で効果的にオイルをろ過。		
システム最大使用圧力	MPa	28
ダンブシステム		
特許取得のロード&ダンブ・ブレーキ。ダンピングシリンダー: 2基の単段複動式シリンダー。		
ダンブ角度	°	70
実車時のダンブ時間	s	13
バッセル下げ時間	s	10
ダンブボディー		
板厚		
フロント	mm	8
サイド	mm	14
ボトム	mm	16
シュート	mm	16
素材	HB400 steel	
降伏点強度	N/mm <sup>2</sup>	1 000
引張強度	N/mm <sup>2</sup>	1 250

積載容量		
標準ボディー		
積載容量	kg	55 000
平積み時容量	m <sup>3</sup>	25.8
山積み時容量 2:1	m <sup>3</sup>	33.6
オーバーハングテールゲート装着時		
平積み時容量	m <sup>3</sup>	26.5
山積み時容量 2:1	m <sup>3</sup>	35.1
サスペンション		
フロントサスペンション: ユニークな全油圧式で、自動整地とスタビライザーを装備しています。 リアサスペンション: 100%メンテナンスフリー。ストラドルマウントのボギービーム。3点マウントシステムによる独立した車輪の動き。		
油圧シリンダー(ストラット)、フロント/リヤ	2/0	
アキュムレータ、油・窒素、高圧、フロント	2	
レベリングセンサー	2	



# 仕様

サービスリフィル容量		
クランクケース	l	55
燃料タンク	l	750
冷却システム	l	75
ブレーキ冷却システム	l	131
トランスミッション	l	58
ドロップボックス	l	12
アクスル, フロント/ボギー	l	74/147
作動油タンク	l	198
DEF/AdBlue®	l	60

®Verband der Automobilindustrie e.V. (VDA)の登録商標です。

速度		
前進		
1	km/h	7
2	km/h	10
3	km/h	13
4	km/h	19
5	km/h	26
6	km/h	55
後進		
1	km/h	5
2	km/h	8

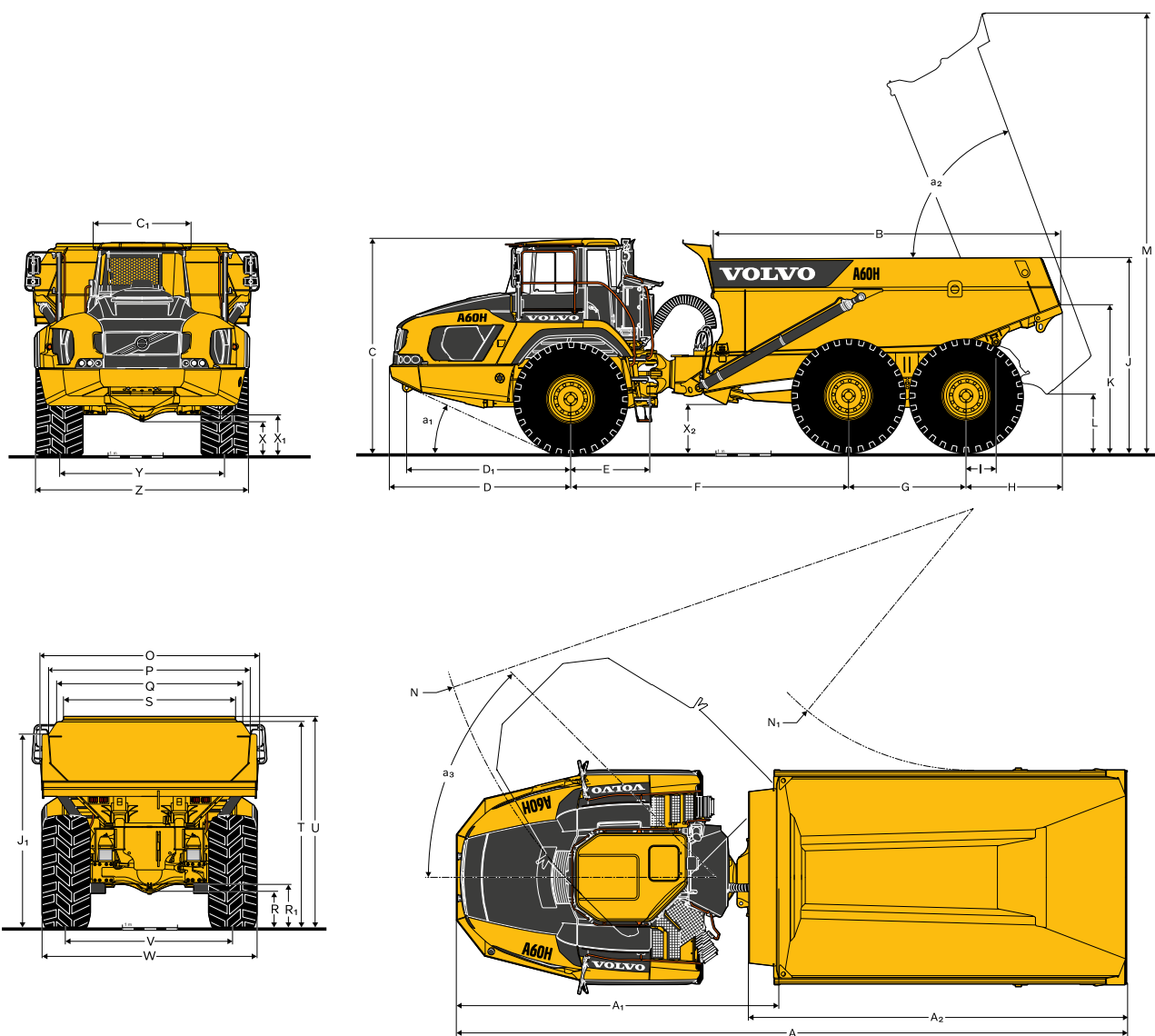
運転質量(空車時)		
タイヤ		33.25R29
フロント	kg	22 750
リア	kg	21 000
合計	kg	43 750
ペイロード	kg	55 000

運転質量は、すべての液体とオペレーターを含みます。

総重量		
タイヤ		33.25R29
フロント	kg	28 900
リア	kg	69 850
合計	kg	98 750

接地圧		
タイヤ		<b>33.25R29</b>
空車時		
フロント	kPa	125
リア	kPa	58
実車時		
フロント	kPa	159
リア	kPa	193





#### 寸法

Pos	単位	A60H
A	mm	12 225
A <sub>1</sub>	mm	5 872
A <sub>2</sub>	mm	6 900
B	mm	6 310
C	mm	3 852
C <sub>1</sub>	mm	1 772
D	mm	3 293
D <sub>1</sub>	mm	2 986
E	mm	1 440
F	mm	5 050
G	mm	2 140
H	mm	1 743
I	mm	541
J	mm	3 510
K	mm	2 658
L	mm	1 030
M	mm	7 960
N	mm	10 014
N <sub>1</sub>	mm	4 761
O	mm	3 989

#### 寸法

Pos	単位	A60H
P	mm	3 673
Q	mm	3 370
R	mm	677
R <sub>1</sub>	mm	778
S	mm	3 126
T	mm	3 734
U	mm	3 833
V	mm	3 010
W	mm	3 884
X	mm	601
X <sub>1</sub>	mm	727
X <sub>2</sub>	mm	845
Y	mm	3 010
Z	mm	3 884
a <sub>1</sub>	°	24.9
a <sub>2</sub>	°	70
a <sub>3</sub>	°	45

A60H: 33.25R29タイヤ装着の空車時。

# 主要装備

標準装備
エンジン
直噴、電子制御、ターボチャージャー、インタークーラー付き 集中配置されたオイルフィルター 寒冷地でのエンジンスタートを容易にするプレヒーター VEB ボルボエンジンブレーキ(エキゾーストリターダEPG+コンプレッションブレーキ) タイヤ
33.25R29
800/80R29
ドライブトレイン
6x4および6x6全自動制御ドライブモード ドッグクラッチ式100%デフロック(全車軸) 全自動トランスミッション 縦型デフロック付き2段式ドロップボックス 自動ロックアップ機能付きトルクコンバーター
電装品 システム
80 A オルタネータ バッテリー遮断スイッチ ランチクーラー用24V追加ソケット ライト: バックアップライトブ レーキライト キャブライト 方向指示器 ヘッドライト 計器用ライト 駐車灯 後方灯
ブレーキシステム
ヒルアシスト ロード & ダンプ ブレーキ リターダペダル パーキングブレーキ プロペラシャフト 全車軸に2回路油圧式湿式ディスクを装備
ボディー
排気ヒーターとオプション装備のために準備されたボディ オンボード計量 (OBW)
安全装備
滑り止め付きステップとプラットフォーム ダンプボディーロック ステップや プラットフォームに装備された手すり ハザードライト ホーン キャブリアウインドウ用プロテクショングリル リアビューミラー 3インチ巻き取り式シートベルト ROPS/ FOPS - 認定キャブ ヒカンダリストアリング モテアリングジョイントロック セロントガラス用ウォッシャー スーターバル機能付フロントガラスワイパー ダンプサポートシステム

標準装備
コンフォート
エアコンコントロールパネル 灰皿 キャブヒーター(フィルター付きフレッシュエア、デフロスター付き) ドリンクホルダー/収納トレイ シガライター シートベルト付きインストラクターシート ラジオ用オーバーヘッドコンソール スライディング・ウィンドウ ランチクーラーの設置スペース 収納ボックス サンバイザー チルト/テレスコピック調整機能付ステアリングホイール ティンテッドガラス オペレーター情報インターフェース ゲージ類: ブレーキ圧 燃料 スピードメーター タコメーター 湿式ディスクブレーキ冷却油温度
警告灯を集中配置してオペレーターからの視認性を向上しました すべての重要な機能を集中的に警告(3段階)
中央部に配置された情報ディスプレイ 起動前の自動チェック機能 時計 アワーメータ 操作情報、見やすいメニュー トラブルシューティング診断機能
エクステリア
フロントマッドガードのワイド化、リアマッドフラップの採用
サービス&メンテナンス
電動開閉式エンジンフード、下部プレート ドレインホース 機械トラッキング情報システム MATRIS フロントグリル一体型サービスプラットフォーム ツールボックス

オプション装備
エンジン
エアフィルター、ヘビーデューティー、EON エンジンヒーター, 240 V ディーゼルエンジンヒーター エンジン自動停止 ターボタイマー 外部エンジン緊急停止 ハイエンジンアイドル



オプション装備
電装品 システム
ヘッドライト, LED回
転灯, LED
作業灯, LED
エントランスライト
外部シートベルトインジケータ盗
難防止装置 (コード式)
後方カメラ
バックアラーム
CAN-BUS インターフェース, 追加
キャブ
低騒音キット (2000/14/ECに適合)
アンカレッジ、取扱説明書
キャブヒーター・換気タイマー
ケーブルキット、キャブヒーター用
HEPAキャブエアフィルター
Bluetooth対応ラジオキット
熱線入りリモコンリアビューミラー
シートベルトXXL、固定式
サンブラインド、サイドウィンドウ
ユニバーサルキー
エアサスペンション、ヒーター付きフルアジャスタブルシート
オペレーターシート用アームレスト
オペレーターシート用ヘッドレスト
エアブローガン

オプション装備
ボディー
ボディー排気ヒーター
フロントエキストラスビルガード
サイドエクステンション ライトマテリアル
オーバーハングテールゲートワイヤーオペレート
ウェアプレート
安全装備
自動消火装置
三角警告板
ファーストエイドキット、消火器
消火器
車止め
サービス&メンテナンス
自動給脂システム,標準機
ツールキット
その他オプション装備
寒冷地向け仕様 -40°C
寒冷地向けオイルキット
ケアトラック
急速給油システム
ジャンプスターターコンセント, NATO タイプ
ハウラアシスト - タイヤ空気圧モニタリングシステム
ハウラージャシー (ボディー無し)

## ボルボオプション装備セクション

自動消火システム



急速給油システム



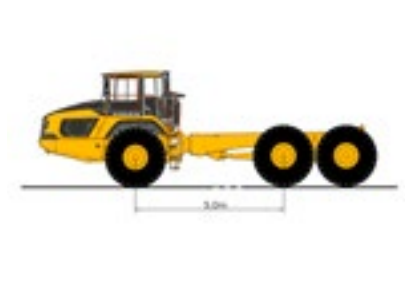
自動給脂システム



車止め



ハウラージャシー仕様



ウェアプレート



すべての製品がすべての市場で入手可能なわけではありません。当社の継続的な改善方針のもと、予告なく仕様やデザインを変更することがあります。イラストは必ずしも標準仕様機を示しているわけではありません。

# お客様の為の ソリューション

業界をリードするボルボの機械は、お客様とボルボとの関係の始まりに過ぎません。お客様のパートナーとして、ボルボは稼働時間の向上、生産性の向上、コスト削減を支援する幅広い追加ソリューションを開発しました。

ボルボの製品とサービスのポートフォリオは、お客様の機械の性能を補完し、収益性を高めるように設計されています。簡単に言えば、私たちは今日の業界で最高の保証と技術的ソリューションを提供しています。以下はその一例です。お客様に最適な製品をお探しいただき、ご相談ください。



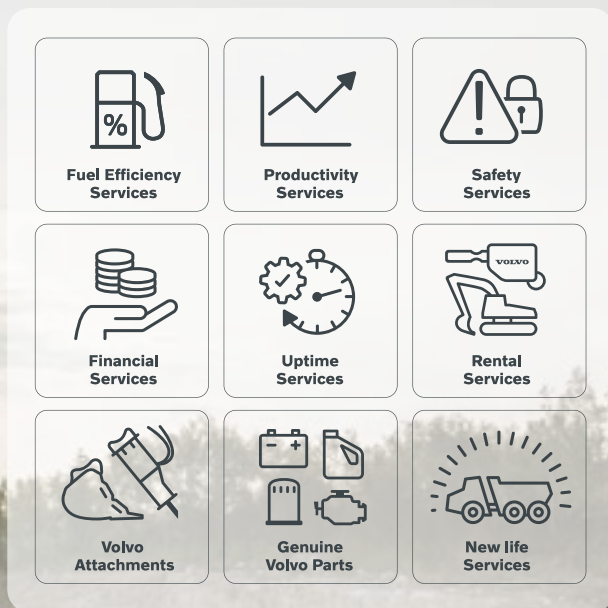
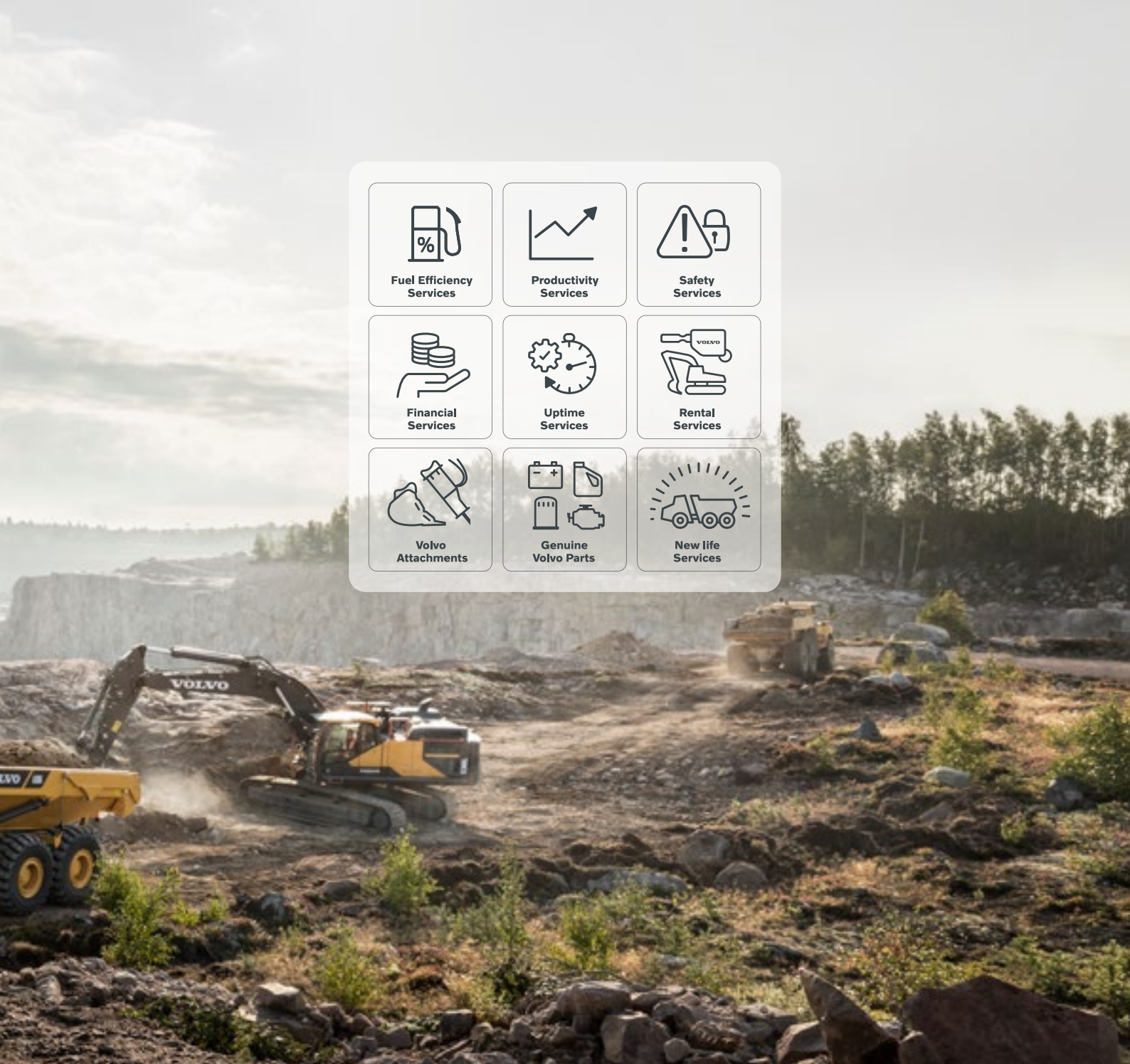
## 機械の性能を最大限に引き出す

信頼性が高く効率的な機械は、もちろんコスト削減、安全性の向上、生産性の最大化において重要な役割を果たしますが、最終的に本当に違いを生むのは、オペレーターのパフォーマンスです。私たちは、オペレーターがボルボ・アーティキュレーテッド・ホダンプトラックの能力を最大限に発揮できるよう、さまざまなトレーニングを提供しています。

## コネクティッドしてアップタイムを増やす

CareTrackテレマティックシステムで、機械の稼働時間を最大化し、修理費用を削減します。お客様の機械をご自身で管理されることも、ボルボにお任せいただくことも可能です。ボルボ・アップタイム・センターは、週7日24時間のマシン監視を行い、週次レポートを提供し、予防保守措置が必要な場合はお客様に通知します。





## メンテナンスコストの管理

計画的な整備を行い、柔軟性の高いメンテナンス・修理契約により、お客様の資産をカバーします。

## 現場効率の最適化

ボルボ・サイト・シミュレーションを使用することで、現場での物流を効率化し、トン当たりコストを削減することができます。収益性を最大化するための最適なフリート構成とサイトセットアップの提案を受けることができます。

## ボルボ純正パーツ

生産性と機械の稼働率を維持するために、入手しやすく、テストされ、承認された部品が用意されており、すべてボルボの保証でサポートされています。ボルボの純正部品を使用することで、お客様の投資を保護し、機械の寿命を延ばし、性能を長持ちさせることができます。

**V O L V O**