



ボルボ 油圧ショベル 29.7-28.8 t 257 hp

# EC300

Volvo Construction Equipment



# EC300

あらゆる現場で活躍する多用途マシン。  
機能と快適性を両立するキャブが  
オペレーターのパフォーマンスを最大限に引き出し、  
生産向上へつながります。



# シンプルで効率的なソリューション

採石場での作業、溝掘り、掘削、建設現場の整地など、幅広い現場で活躍するEC300は用途を問わず、ハイリターンをもたらす最適なソリューションです。アクセス性の向上、優れた視認性、メンテナンス間隔の延長、燃費の改善など、Volvoのマシンに求められる安全性、快適性、信頼性、そして性能をすべて兼ね備えています。



## オペレータの快適性

- よりスムーズで正確な操作性
- 格段に静かなキャブ内
- オペレータ毎の個別設定
- ROPSキャブ標準装備



## 障害物検知機能付き スマートビュー

- 作業現場とオペレーターの安全性を向上
- 機械に近づく物体を警告するレーダー機能
- 高解像度スクリーン
- 障害物と人を見分けて検知するアラーム機能



## メンテナンス

- 地上からアクセス可能
- ロングスパン定期メンテナンス
- まとめて配置されたフィルターとオイルグリース
- 迅速で簡単なオイル交換



## 燃費効率

- 最大14%向上
- パワフルで高効率なボルボエンジン
- エンジンRPM -2.5%
- 油圧システム効率 +4.5%



## 生産性

- 生産性 +7%
- ボルボ・アクティブ・コントロール
- オンボード計量付きDig Assist
- 電子制御油圧システム
- ブーム/スウィング&ブーム/走行優先機能



## Co-Pilot

新しいVolvo Co-Pilotは、12.8インチフルHDディスプレイを備え、新しいHDサイドカメラ・リアカメラと連携し、作業時の視認性が向上。ハードウェアとソフトウェア両方改良され、Dig Assistアプリケーションの操作性が向上しました。

## スムーズな操作

新しいジョイスティック制御は、より滑らかな操作性を実現。より精密な操作が可能になったことで、意思通りの作業を簡単に行うことができ、パフォーマンスが向上しました。



## ボルボ スマートビュー

ボルボスマートビューと障害物検知機能は、カメラと新しいレーダー検知システムを活用し、オペレーター周囲視野を360°見渡せる視認性を実現。また、障害物が物体か人かを識別し、オペレーターを適切にサポートします。

## デバイス接続環境

新しく快適なキャブ内では、モバイル機器をワイヤレスまたは有線で充電できます。また、USB接続を利用して音楽プレイリストやポッドキャストを楽しむことも可能です。Bluetoothスピーカーにより、通話時もクリアな音声で会話することができます。

## 快適性

新しいスタイルのキャブは、居住性を高め、快適に作業ができるようにすることを目指しています。クーラーボックスや靴などを収めることができる便利な収納スペース。室内を快適に保つ静音設計、サンバイザー、改良された空調設備。さらに、新しい快適なシートにより、1日の作業疲労も軽減できます。



## 燃費効率

新しいボルボ油圧ショベルでは、改良された電子制御油圧システムにより燃料消費が大幅に削減されます。作業内容に応じてエンジン速度と油圧流量を調整。これにより、必要なエネルギーのみ使用し、燃費効率が向上し、運用コストが削減されます。

## 優れた冷却性能

EC300はスマート電動ファン冷却システムを搭載しています。エンジン冷却水温度、油圧温度、油圧負荷に応じて、ファン速度を個別に自動調整します。不要なエネルギー消費を最小限に抑え、燃費効率を向上させます。エンジン負荷を軽減し、過熱を防ぐことで、油圧ショベル性能を最適に保ちます。部品寿命が延び、運用コストも削減することができます。

## 新しい電子制御油圧システム

燃費向上の鍵となるのは、主制御バルブ（MCV）を改良した新しい電子制御油圧システムです。電子センサーでオペレーターの動きを監視し、オンボードコンピューター（ECU）に信号を送ります。ECUが情報を処理し、主制御バルブに指令を送ることで、正確でスムーズな操作が可能になります。その結果、ブームやバケット、その他の油圧機能が滑らかで精密に動き、より正確な掘削や積み込みが実現します。

## Dig Assist

現代の建設現場に必須のシステムとして、比類なきマシンガイダンスと制御テクノロジーを提供。非常に高精度でサポートします。

追加されたオンボード計量機能によってバケット内荷重をリアルタイムで把握することができ、過積載や積載不足、再計量や待機時間の無駄を省くことができます。

## 生産性

高度な電動制御ジョイスティックと完全電子制御式の走行ペダルにより、即座に応答が可能です。ブーム/旋回優先機能により、特定の動作を優先させることで、スピードと操作性を向上させ、作業サイクルを短縮します。





## メンテナンス

ダウンタイムを最小限に抑えることは、稼働率低減への最重要ポイントと考えます。アクセスのしやすさ、手を汚さず素早くできるオイル交換、1000時間交換不要なエンジンオイル、オイルと燃料フィルターにより、稼働率はさらに向上します。スイングアウト式コンデンサーにより、ラジエーターやオイルクーラーも清掃しやすくなっています。





# ボルボEC300 詳細スペック

## エンジン

ボルボの新世代Stage Vディーゼルエンジンは、現行排気ガス規制の要求事項を完全に満たします。Volvo Advanced Combustion Technology (V-ACT) を搭載し、優れたパフォーマンスと燃費効率を実現するための設計がなされ、精密な高圧燃料噴射装置、ターボチャージャー、空対空インタークーラー、および電子エンジン制御を使用し、機械の性能を最適化します。

- **エアフィルタ:** 3段階プレクリーナ
- **自動アイドリングシステム:** レバーやペダルが操作されていないときは、エンジン回転数をアイドリング状態まで下げ、燃料消費量と運転席の騒音を低減します。

| エンジン                   | ボルボ   | Volvo D8M |
|------------------------|-------|-----------|
| 最大出力時の回転数              | r/min | 1 600     |
| ネット: ISO9249/SAEJ1349  | kW    | 188       |
|                        | hp    | 256       |
| グロス: ISO14396/SAEJ1995 | kW    | 189       |
|                        | hp    | 257       |
| 最大トルク                  | Nm    | 1 290     |
| エンジン回転数                | r/min | 1 400     |
| シリンダ数                  |       | 6         |
| 排気量                    | l     | 7.7       |
| ボア径                    | mm    | 110       |
| ストローク                  | mm    | 135       |

## 電気系統

しっかりと保護された大容量電気システム。防水ダブルロックハーネスブラグを採用し、腐食のない接続を確保。メインリレー、ソレノイドバルブには破損防止のためのシールドを施しています。マスタースイッチを標準装備。コントロニクスは、機械の機能と重要な診断情報の高度なモニタリングを行います。

|         |        |          |
|---------|--------|----------|
| 電圧      | V      | 24       |
| バッテリー   | V      | 2 x 12   |
| バッテリー容量 | Ah     | 170      |
| オルタネータ  | V/A    | 28 / 120 |
| スタータモータ | V - kW | 24 / 5.5 |

## 下部走行体および構造

足回りは堅牢なX型フレームを採用。グリース潤滑・シールド型クローラチェーンを標準装備。.

| EC300F L / LR |    |                       |
|---------------|----|-----------------------|
| トラックシュー       |    | 2 x 50                |
| リンク幅          | mm | 203                   |
| シュー幅 トリプルグロース | mm | 600 / 700 / 800 / 900 |
| 下ローラ          |    | 2 x 9                 |
| 上ローラ          |    | 2 x 2                 |

| EC300F NL     |    |                       |
|---------------|----|-----------------------|
| トラックシュー       |    | 2 x 50                |
| リンク幅          | mm | 203                   |
| シュー幅 トリプルグロース | mm | 600 / 700 / 800 / 900 |
| 下ローラ          |    | 2 x 9                 |
| 上ローラ          |    | 2 x 2                 |

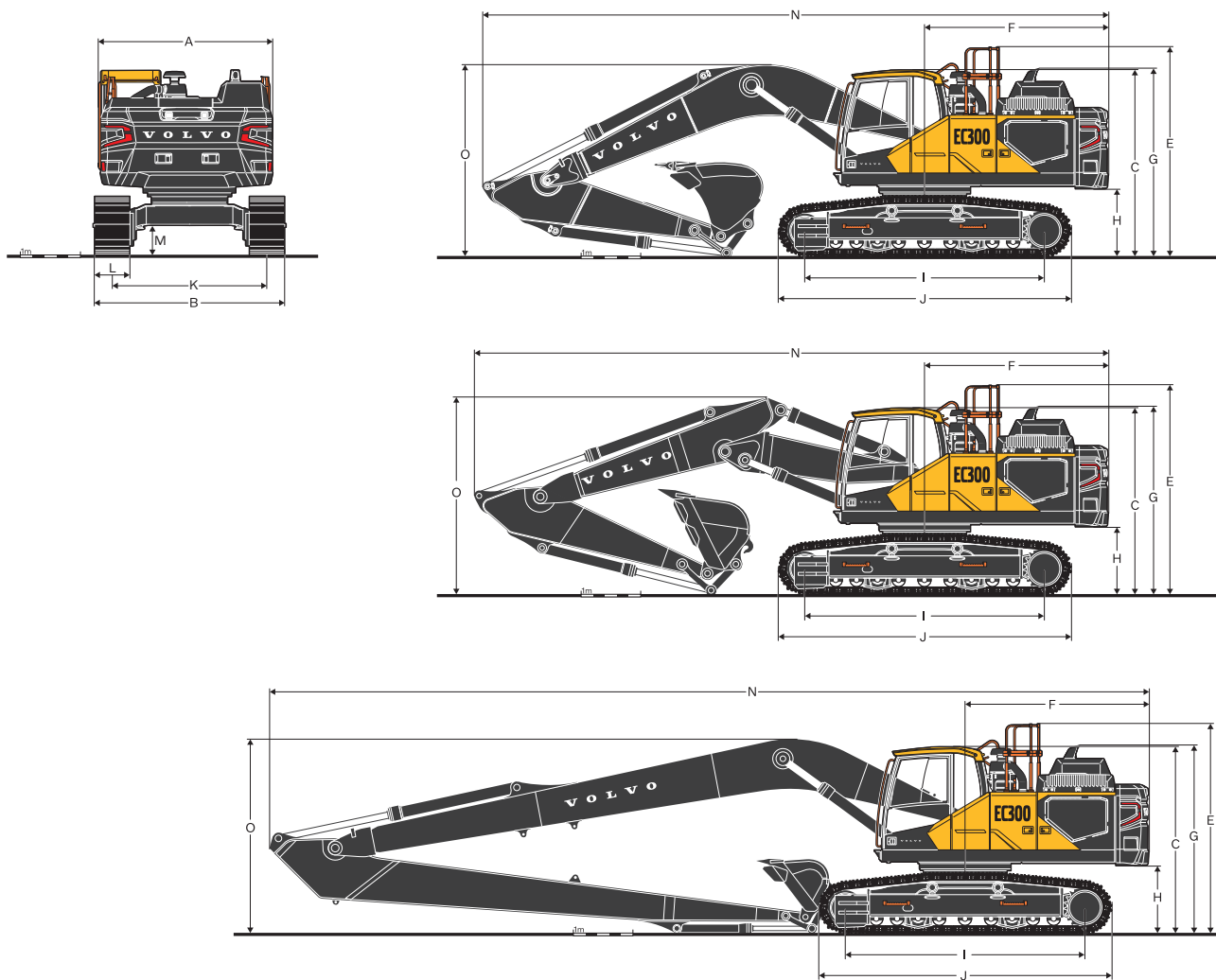


|  |       |         |
|--|-------|---------|
| <b>旋回装置</b>  |       |         |
| 旋回装置は、アキシアルピストンモーターを使用し、遊星ギアボックスを駆動することで最大トルクを実現しています。自動保持ブレーキと反リバウンドバルブを標準装備しています。  |       |         |
| 最大旋回速度   | r/min | 11      |
| 最大旋回トルク  | kNm   | 115     |
| <b>走行システム</b>  |       |         |
| 各トラックには自動2速シフト走行モーターが搭載されています。トラック・ブレーキは多板バネ式で、油圧で解放されます。走行モーター、ブレーキ、遊星ギアはトラック・フレーム内でしっかりと保護されています。  |       |         |
| 最大けん引力   | kN    | 248     |
| 最大走行速度（低速）   | km/h  | 3.6     |
| 最大走行速度（高速）   | km/h  | 5.6     |
| 登坂角度   | °     | 35      |
| <b>キャブ</b>   |       |         |
| 運転席は、開口部の広いドアで出入りがしやすくなっています。キャブは油圧緩衝マウントで支持されており、衝撃や振動を軽減します。また、吸音材を使用することにより、低騒音化を実現しました。全周囲の視認性に優れたキャブ。フロントガラスは天井に簡単にスライドアップでき、下部フロントガラスはサイドドアに脱着可能です。<br><b>エアコンとヒーターを一体化:</b> 加圧され、ろ過されたキャビン内の空気は、自動制御ファンによって供給されます。14個の吹き出し口からキャブ内全体に空気が行き渡ります。<br><b>人間工学に基づいたオペレータシート:</b> 調整可能なシートとジョイスティックコンソールは、オペレーターの動きに合わせて独立して動きます。シートには、12種類の調整機構に加えて、オペレータの快適性と安全を守るためのシートベルトがあります。 |       |         |
| <b>騒音レベル</b>   |       |         |
| ISO 6396に基づくキャブ内の騒音レベル   |       |         |
| L <sub>pA</sub>  | dB    | 70      |
| ISO 6395、EU騒音指令(2000/14/ECに準拠した外部騒音レベル)  |       |         |
| L <sub>WA</sub>  | dB    | 104     |
| <b>作動油の補充</b>  |       |         |
| 燃料タンク  | l     | 440     |
| 尿素水/AdBlue®タンク   | l     | 50      |
| 油圧システム合計   | l     | 385     |
| 作動油タンク   | l     | 215     |
| エンジンオイル  | l     | 30      |
| エンジンクーラント  | l     | 44      |
| 旋回減速機  | l     | 6       |
| 走行減速機  | l     | 2 x 6.0 |

|   |        |             |
|---|--------|-------------|
| <b>油圧システム</b>   |        |             |
| 電子制御・油圧システムと新開発MCV（主制御弁）は、インテリジェントな技術を駆使して状況に応じた必要流量をコントロール。高い生産性と掘削能力、優れた燃料消費特性を実現します。<br>このシステムには、次の重要な機能が含まれています。<br><b>2ポンプ合流システム:</b> 両方の油圧ポンプの流れを組み合わせ、サイクル時間の短縮と高い生産性を確保します。<br><b>ブーム優先:</b> ブーム動作を優先し、積み込みや深い掘削を行う際の上げ動作を高速化します。<br><b>アーム優先:</b> アーム操作を優先して、整地作業のサイクル時間を短縮し、掘削時のバケット充填を増やします。<br><b>スイング優先:</b> スイング機能を優先し、同時進行中の複数操作を高速化します。<br><b>再生システム:</b> キャピテーションを防止し、同時進行中の複数操作の他の動きに流量を供給して生産性を最大化します。<br><b>保持バルブ:</b> ブームおよびアーム保持バルブは、掘削装置のクリープを防ぎます。<br><b>パワーブースト:</b> 全ての掘削力と持ち上げ力を増強します。 |        |             |
| <b>メインポンプ: 2 x可変アキシアルピストンポンプ</b>  |        |             |
| 最大流量  | L/min  | 2 x 276     |
| <b>パイロットポンプ: ギアポンプ</b>  |        |             |
| 最大流量  | L/min  | 20.3        |
| <b>最大圧力</b>   |        |             |
| インプリメント   | MPa    | 33.3 / 36.3 |
| 走行回路  | MPa    | 36.3        |
| 旋回回路  | MPa    | 28.9        |
| パイロット回路   | MPa    | 3.9         |
| <b>油圧シリンダ</b>   |        |             |
| ブーム   |        | 2           |
| ボア x ストローク  | ø x mm | 140 x 1 480 |
| ツープースブーム  |        | 1           |
| ボア x ストローク  | ø x mm | 170 x 1 300 |
| アーム   |        | 1           |
| ボア x ストローク  | ø x mm | 150 x 1 745 |
| バケット  |        | 1           |
| ボア x ストローク  | ø x mm | 140 x 1 140 |
| LRブーム用バケット  |        | 1           |
| ボア x ストローク  | ø x mm | 100x865     |



# 仕様

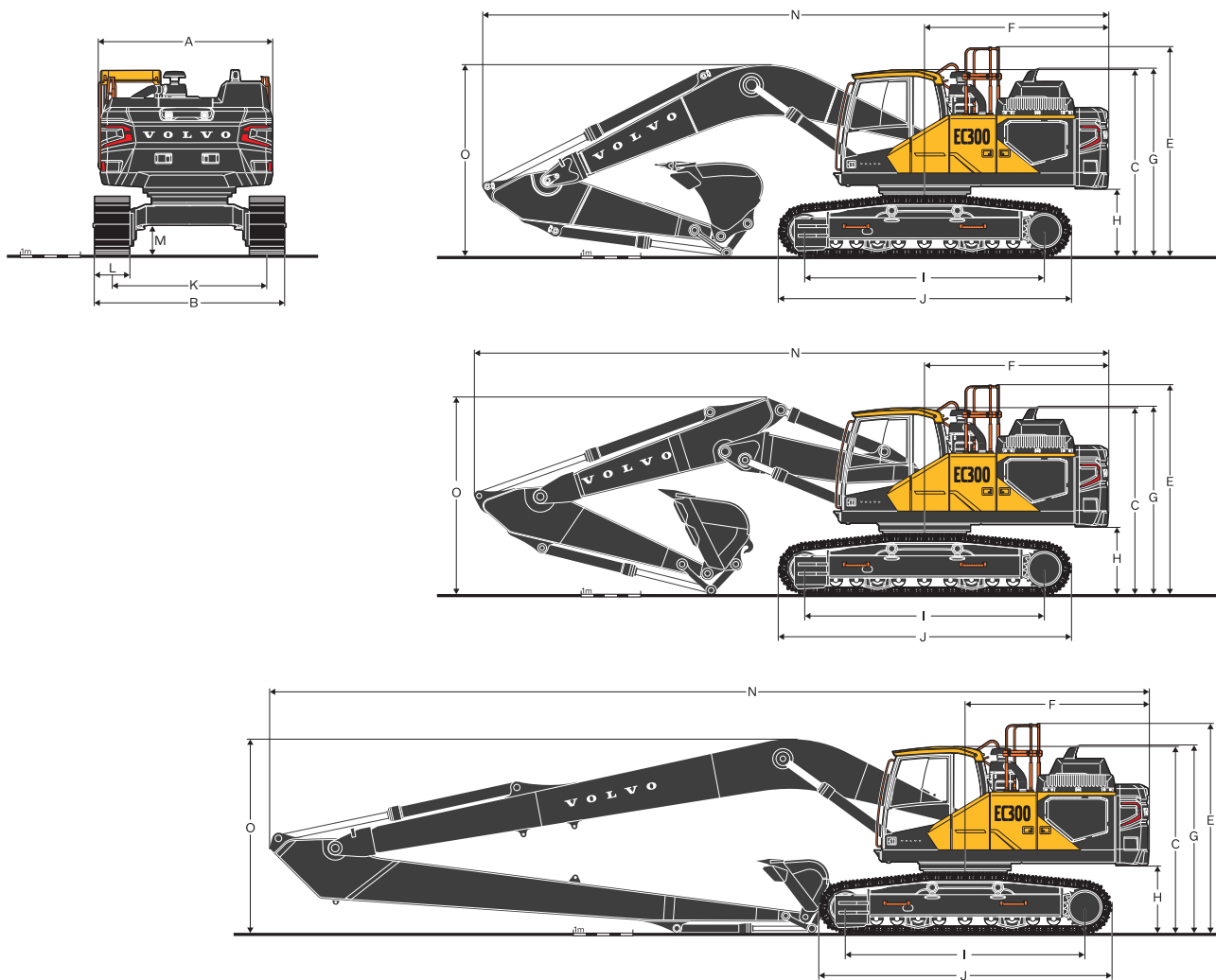


## 寸法

|                      | 単位 | EC300F L |        |        |        |              |        |        |  |
|----------------------|----|----------|--------|--------|--------|--------------|--------|--------|--|
| ブーム                  | m  | 6.2      |        |        |        | ツープースブーム 6.2 |        |        |  |
| アーム                  | m  | 2.55     | 2.75   | 3.05   | 3.7    | 2.55         | 3.05   | 3.7    |  |
| A. 上部旋回体全幅*          | mm | 2 890    | 2 890  | 2 890  | 2 890  | 2 890        | 2 890  | 2 890  |  |
| B. 全幅                | mm | 3 190    | 3 190  | 3 190  | 3 190  | 3 190        | 3 190  | 3 190  |  |
| C. キャブ全高             | mm | 3 110    | 3 110  | 3 110  | 3 110  | 3 110        | 3 110  | 3 110  |  |
| D. 全高 (ハンドレール延長時)    | mm | 3 205    | 3 205  | 3 205  | 3 205  | 3 205        | 3 205  | 3 205  |  |
| E. 全高 (ガードレール)       | mm | 3 470    | 3 470  | 3 470  | 3 470  | 3 470        | 3 470  | 3 470  |  |
| F. スイング後端半径          | mm | 3 125    | 3 125  | 3 125  | 3 125  | 3 125        | 3 125  | 3 125  |  |
| G. 全高 (エンジンフード)      | mm | 2 920    | 2 920  | 2 920  | 2 920  | 2 920        | 2 920  | 2 920  |  |
| H. カウンターウェイトクリアランス** | mm | 1 105    | 1 105  | 1 105  | 1 105  | 1 105        | 1 105  | 1 105  |  |
| I. タンブラ間距離           | mm | 4 015    | 4 015  | 4 015  | 4 015  | 4 015        | 4 015  | 4 015  |  |
| J. トラック長さ            | mm | 4 865    | 4 865  | 4 865  | 4 865  | 4 865        | 4 865  | 4 865  |  |
| K. トラックゲージ           | mm | 2 590    | 2 590  | 2 590  | 2 590  | 2 590        | 2 590  | 2 590  |  |
| L. シュー幅              | mm | 600      | 600    | 600    | 600    | 600          | 600    | 600    |  |
| M. 最低地上高**           | mm | 475      | 475    | 475    | 475    | 475          | 475    | 475    |  |
| N. 全長                | mm | 10 595   | 10 540 | 10 495 | 10 535 | 10 595       | 10 525 | 10 530 |  |
| O. 全高 (ブーム輸送時)       | mm | 3 460    | 3 420  | 3 335  | 3 575  | 3 360        | 3 300  | 3 485  |  |

\* ウォークウェー、ハンドレールを除く

\*\*シュー高さを除く



# 寸法

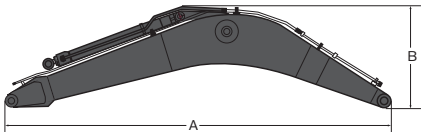
|                      | 単位 | EC300F NL |        |        | EC300F LR |
|----------------------|----|-----------|--------|--------|-----------|
| ブーム                  | m  | 6.2       |        |        | 10.2      |
| アーム                  | m  | 2.55      | 3.05   | 3.7    | 7.9       |
| A. 上部旋回体全幅*          | mm | 2 890     | 2 890  | 2 890  | 2 890     |
| B. 全幅                | mm | 2 990     | 2 990  | 2 990  | 3 190     |
| C. キャブ全高             | mm | 3 110     | 3 110  | 3 110  | 3 110     |
| D. 全高 (ハンドレール延長時)    | mm | 3 205     | 3 205  | 3 205  | 3 205     |
| E. 全高 (ガードレール)       | mm | 3 470     | 3 470  | 3 470  | 3 470     |
| F. スイング後端半径          | mm | 3 125     | 3 125  | 3 125  | 3 155     |
| G. 全高 (エンジンフード)      | mm | 2 920     | 2 920  | 2 920  | 2 920     |
| H. カウンターウェイトクリアランス** | mm | 1 105     | 1 105  | 1 105  | 1 105     |
| I. タンブラ間距離           | mm | 4 015     | 4 015  | 4 015  | 4 015     |
| J. トラック長さ            | mm | 4 865     | 4 865  | 4 865  | 4 865     |
| K. トラックゲージ           | mm | 2 390     | 2 390  | 2 390  | 2 590     |
| L. シュー幅              | mm | 600       | 600    | 600    | 600       |
| M. 最低地上高**           | mm | 475       | 475    | 475    | 475       |
| N. 全長                | mm | 10 595    | 10 495 | 10 535 | 14 555    |
| O. 全高 (ブーム輸送時)       | mm | 3 460     | 3 335  | 3 575  | 3 320     |

\* ウォークウェー、ハンドレールを除く

\*\*シュー高さを除く

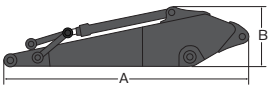


# 仕様



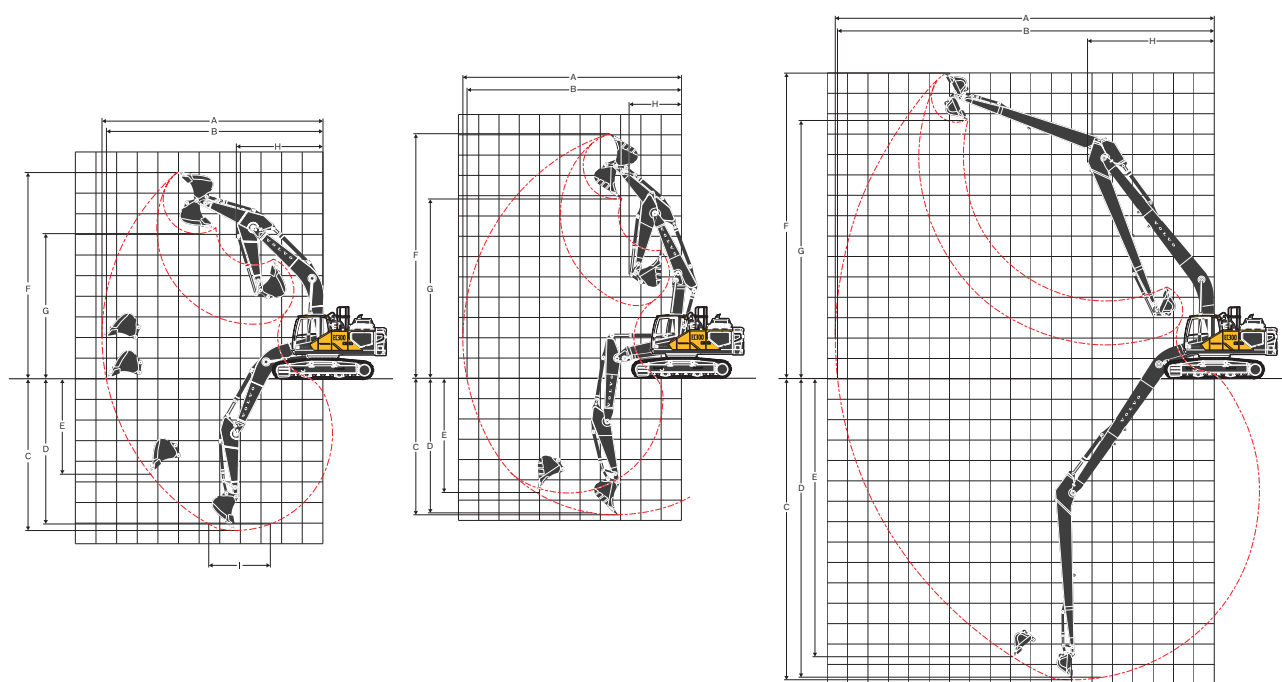
| 寸法    |    |        |        |        |          |         |
|-------|----|--------|--------|--------|----------|---------|
| 詳細    | 単位 | ブーム    |        |        |          |         |
|       | m  | 6.2 GP | 6.2 HD | 6.2 XD | 6.2ツープース | 10.2 LR |
| A. 全長 | mm | 6 425  | 6 425  | 6 425  | 6 425    | 10 425  |
| B. 全高 | mm | 1 780  | 1 780  | 1 780  | 1 595    | 1 580   |
| 幅     | mm | 765    | 765    | 765    | 770      | 765     |
| 重量    | kg | 2 505  | 2 735  | 2 865  | 3 390    | 3 410   |

\*アームシリンダ、配管、ピンが含まれます



| 寸法    |    |         |         |         |         |         |        |        |
|-------|----|---------|---------|---------|---------|---------|--------|--------|
| 詳細    | 単位 | アーム     |         |         |         |         |        |        |
|       | m  | 2.55 HD | 3.05 GP | 3.05 HD | 2.75 XD | 3.05 XD | 3.7 GP | 7.9 LR |
| A. 全長 | mm | 3 720   | 4 145   | 4 145   | 3 860   | 4 145   | 4 800  | 9 055  |
| B. 全高 | mm | 1 005   | 1 010   | 1 010   | 1 010   | 1 010   | 1 005  | 1 095  |
| 幅     | mm | 560     | 560     | 560     | 560     | 560     | 560    | 435    |
| 重量    | kg | 1 525   | 1 535   | 1 595   | 1 585   | 1 680   | 1 660  | 1 760  |

\*シリンダ、リンケージ、ピンを含みます



作業範囲（アームへのBK直接取り付け時）

| 詳細                       | 単位 | EC300F L, NL |        |        |        |              |        |        | EC300F LR |
|--------------------------|----|--------------|--------|--------|--------|--------------|--------|--------|-----------|
| ブーム                      | m  | 6.2          |        |        |        | ツープースブーム 6.2 |        |        | 10.2      |
| アーム                      | m  | 2.55         | 2.75   | 3.05   | 3.7    | 2.55         | 3.05   | 3.7    | 7.9       |
| A. 最大掘削リーチ               | mm | 10 185       | 10 425 | 10 715 | 11 320 | 10 250       | 10 780 | 11 395 | 18 590    |
| B. 最大掘削リーチ 地上レベル         | mm | 9 980        | 10 225 | 10 520 | 11 135 | 10 045       | 10 585 | 11 210 | 18 480    |
| C. 最大掘削深さ                | mm | 6 845        | 7 045  | 7 345  | 7 995  | 6 210        | 6 735  | 7 375  | 14 755    |
| D. 最大作業深さ (I=(2.44mレベル)) | mm | 6 605        | 6 840  | 7 160  | 7 835  | 6 105        | 6 640  | 7 290  | 14 650    |
| E. 最大垂直壁面掘削深さ            | mm | 5 105        | 5 540  | 5 870  | 6 460  | 4 910        | 5 500  | 6 100  | 13 515    |
| F. 最大切土高さ                | mm | 9 565        | 9 820  | 9 990  | 10 275 | 11 555       | 12 070 | 12 570 | 14 935    |
| G. 最大ダンプ高さ               | mm | 6 675        | 6 885  | 7 045  | 7 330  | 8 355        | 8 850  | 9 350  | 12 600    |
| H. フロント最小旋回半径            | mm | 4 220        | 4 220  | 4 185  | 4 240  | 2 755        | 2 575  | 2 775  | 6 190     |

最大掘削力（アームへのBK直接取り付け時）

|                    |         |           |    |     |     |     |     |     |     |     |
|--------------------|---------|-----------|----|-----|-----|-----|-----|-----|-----|-----|
| ブレイクアウト力<br>(バケット) | 標準      | SAE J1179 | kN | 164 | 164 | 164 | 164 | 164 | 164 | 69  |
|                    | パワーブースト | SAE J1179 | kN | 179 | 179 | 179 | 179 | 179 | 179 | 69  |
|                    | 標準      | ISO 6015  | kN | 196 | 196 | 197 | 196 | 197 | 196 | 80  |
|                    | パワーブースト | ISO 6015  | kN | 214 | 214 | 214 | 214 | 214 | 214 | 80  |
| 引き離し力<br>(アーム)     | 標準      | SAE J1179 | kN | 158 | 145 | 132 | 116 | 158 | 132 | 51  |
|                    | パワーブースト | SAE J1179 | kN | 172 | 158 | 144 | 126 | 172 | 144 | 51  |
|                    | 標準      | ISO 6015  | kN | 165 | 151 | 137 | 120 | 165 | 137 | 52  |
|                    | パワーブースト | ISO 6015  | kN | 179 | 165 | 150 | 130 | 179 | 150 | 52  |
| 旋回角度、バケット          |         |           | °  | 179 | 179 | 179 | 179 | 179 | 179 | 178 |



# 仕様

| 接地圧      |          |   |      |       |   |      |       |
|----------|----------|---|------|-------|---|------|-------|
| EC300F L |          |   |      |       |   |      |       |
| 詳細       | シュー幅     | 運転質量  | 接地圧  | 全幅    | 運転質量  | 接地圧  | 全幅    |
|          | mm       | kg  | kPa  | mm    | kg  | kPa  | mm    |
| トリプルグロース | 600      | 30 560  | 59.0 | 3 190 | 30 850  | 59.5 | 3 190 |
|          | 600 (HD) | 30 770  | 59.4 | 3 190 | 31 060  | 59.9 | 3 190 |
|          | 700      | 31 140  | 51.5 | 3 290 | 31 430  | 52.0 | 3 290 |
|          | 800      | 31 510  | 45.6 | 3 390 | 31 800  | 46.0 | 3 390 |
|          | 900      | 31 880  | 41.0 | 3 490 | 32 160  | 41.4 | 3 490 |
| ダブルグロース  | 600      | 30 930  | 59.7 | 3 190 | 31 220  | 60.2 | 3 190 |
|          | 700      | 31 340  | 51.8 | 3 190 | 31 630  | 52.3 | 3 190 |
| シングルグロース | 700      | 30 970  | 51.2 | 3 340 | 31 260  | 51.7 | 3 340 |
|          |          | EC300F L、6.2 m GPブーム、3.05 m GPアーム、<br>1 354 kgバケット、6 200 kgカウンターウェイト    |      |       | EC300F L、6.2 m HDブーム、3.05 m HDアーム、<br>1 354 kgバケット、6 200 kgカウンターウェイト    |      |       |
| 詳細       | シュー幅     | 運転質量  | 接地圧  | 全幅    | 運転質量  | 接地圧  | 全幅    |
|          | mm       | kg  | kPa  | mm    | kg  | kPa  | mm    |
| トリプルグロース | 600      | 31 060  | 59.9 | 3 190 | 31 440  | 60.7 | 3 190 |
|          | 600 (HD) | 31 270  | 60.3 | 3 190 | 31 650  | 61.1 | 3 190 |
|          | 700      | 31 640  | 52.3 | 3 290 | 32 020  | 52.9 | 3 290 |
|          | 800      | 32 010  | 46.3 | 3 390 | 32 390  | 46.9 | 3 390 |
|          | 900      | 32 380  | 41.6 | 3 490 | 32 760  | 42.1 | 3 490 |
| ダブルグロース  | 600      | 31 440  | 60.7 | 3 190 | 31 810  | 61.4 | 3 190 |
|          | 700      | 31 840  | 52.7 | 3 190 | 32 220  | 53.3 | 3 190 |
| シングルグロース | 700      | 31 470  | 52.0 | 3 340 | 31 850  | 52.7 | 3 340 |
|          |          | EC300F L、6.2 m XDブーム、3.05 m XDアーム、<br>1 354 kgバケット、6 200 kgカウンターウェイト    |      |       | EC300F L、6.2 m ツーピースブーム、3.05 m GPアーム、<br>1 354 kgバケット、6 200 kgカウンターウェイト |      |       |
| 詳細       | シュー幅     | 運転質量  | 接地圧  | 全幅    |   |      |       |
|          | mm       | kg  | kPa  | mm    |   |      |       |
| トリプルグロース | 600      | 31 500  | 60.8 | 3 190 |   |      |       |
|          | 600 (HD) | 31 710  | 61.2 | 3 190 |   |      |       |
|          | 700      | 32 080  | 53.0 | 3 290 |   |      |       |
|          | 800      | 32 450  | 47.0 | 3 390 |   |      |       |
|          | 900      | 32 820  | 42.2 | 3 490 |   |      |       |
| ダブルグロース  | 600      | 31 880  | 61.5 | 3 190 |   |      |       |
|          | 700      | 32 280  | 53.4 | 3 190 |   |      |       |
| シングルグロース | 700      | 31 910  | 52.8 | 3 340 |   |      |       |
|          |          | EC300F L、6.2 m ツーピースブーム、3.05 m HDアーム、<br>1 354 kgバケット、6 200 kgカウンターウェイト |      |       |   |      |       |

| 接地圧       |          |  |      |       |  |      |       |
|-----------|----------|--|------|-------|--|------|-------|
| EC300F NL |          |  |      |       |  |      |       |
| 詳細        | シュー幅     | 運転質量   | 接地圧  | 全幅    | 運転質量   | 接地圧  | 全幅    |
|           | mm       | kg   | kPa  | mm    | kg   | kPa  | mm    |
| トリプルグロース  | 600      | 30 410   | 58.7 | 2 990 | 30 700   | 59.2 | 2 990 |
|           | 600 (HD) | 30 610   | 59.1 | 2 990 | 30 900   | 59.6 | 2 990 |
|           | 700      | 30 980   | 51.2 | 3 090 | 31 270   | 51.7 | 3 090 |
|           | 800      | 31 350   | 45.4 | 3 190 | 31 640   | 45.8 | 3 190 |
|           | 900      | 31 720   | 40.8 | 3 290 | 32 010   | 41.2 | 3 290 |
| ダブルグロース   | 600      | 30 780   | 59.4 | 2 990 | 31 070   | 59.9 | 2 990 |
|           | 700      | 31 180   | 51.6 | 3 090 | 31 470   | 52.0 | 3 090 |
| シングルグロース  | 700      | 30 820   | 51.0 | 3 090 | 31 110   | 51.4 | 3 090 |
|           |          | EC300F NL、6.2 m GPブーム、3.05 m GPアーム、<br>1 354 kgバケット、6 200 kgカウンターウェイト    |      |       | EC300F NL、6.2 m HDブーム、3.05 m HDアーム、<br>1 354 kgバケット、6 200 kgカウンターウェイト    |      |       |
| 詳細        | シュー幅     | 運転質量   | 接地圧  | 全幅    | 運転質量   | 接地圧  | 全幅    |
|           | mm       | kg   | kPa  | mm    | kg   | kPa  | mm    |
| トリプルグロース  | 600      | 31 290   | 60.4 | 2 990 | 31 350   | 60.5 | 2 990 |
|           | 600 (HD) | 31 490   | 60.8 | 2 990 | 31 560   | 60.9 | 2 990 |
|           | 700      | 31 860   | 52.7 | 3 090 | 31 920   | 52.8 | 3 090 |
|           | 800      | 32 230   | 46.6 | 3 190 | 32 290   | 46.7 | 3 190 |
|           | 900      | 32 600   | 41.9 | 3 290 | 32 660   | 42.0 | 3 290 |
| ダブルグロース   | 600      | 31 660   | 61.1 | 2 990 | 31 720   | 61.2 | 2 990 |
|           | 700      | 32 060   | 53.0 | 3 090 | 32 120   | 53.1 | 3 090 |
| シングルグロース  | 700      | 31 700   | 52.4 | 3 090 | 31 760   | 52.5 | 3 090 |
|           |          | EC300F NL、6.2 m ツーピースブーム、3.05 m GPアーム、<br>1 354 kgバケット、6 200 kgカウンターウェイト |      |       | EC300F NL、6.2 m ツーピースブーム、3.05 m HDアーム、<br>1 354 kgバケット、6 200 kgカウンターウェイト |      |       |
| EC300F LR |          |  |      |       |  |      |       |
| 詳細        | シュー幅     | 運転質量   | 接地圧  | 全幅    |  |      |       |
|           | mm       | kg   | kPa  | mm    |  |      |       |
| トリプルグロース  | 600      | 31 510   | 60.8 | 3 190 |  |      |       |
|           | 600 (HD) | 31 720   | 61.2 | 3 190 |  |      |       |
|           | 700      | 32 090   | 53.1 | 3 290 |  |      |       |
|           | 800      | 32 460   | 47.0 | 3 390 |  |      |       |
|           | 900      | 32 830   | 42.2 | 3 490 |  |      |       |
|           |          | EC300F LR、10.2 m LRブーム、7.9 m LRアーム、<br>472 kgバケット、6 900 kgカウンターウェイト      |      |       |  |      |       |



# 仕様

## バケットセレクションガイド

### EC300F L、600 mm シュー、6 200 kg カウンターウェイト

| バケットタイプ                                     |              | 容量    | 切土幅   | 重量    | ツース | 推奨最大対象物比重 (kg/m³) |        |       |                |        |       |
|---|--------------|-------|-------|-------|-----|-------------------|--------|-------|----------------|--------|-------|
|   |              |       |       |       |     | 6.2 m GPブーム       |        |       | 6.2 m ツーピースブーム |        |       |
|   |              |       |       |       |     | 2.55 m            | 3.05 m | 3.7 m | 2.55 m         | 3.05 m | 3.7 m |
| 直接<br>取り付け<br>バケット                          | 一般用途         | 550   | 600   | 883   | 3   | C                 | C      | C     | C              | C      | C     |
|   |              | 660   | 750   | 867   | 3   | C                 | C      | C     | C              | C      | C     |
|   |              | 770   | 900   | 996   | 4   | C                 | C      | C     | C              | C      | C     |
|   |              | 950   | 1 090 | 1 025 | 4   | C                 | C      | C     | C              | C      | C     |
|   |              | 1 140 | 1 240 | 1 192 | 5   | C                 | C      | C     | C              | C      | C     |
|   |              | 1 320 | 1 390 | 1 209 | 5   | C                 | C      | C     | C              | C      | C     |
|   |              | 1 450 | 1 490 | 1 270 | 5   | C                 | C      | C     | C              | C      | C     |
|   |              | 1 510 | 1,540 | 1 314 | 5   | C                 | C      | C     | C              | C      | C     |
|   |              | 1 760 | 1,740 | 1 448 | 6   | C                 | C      | B     | C              | C      | B     |
|   |              | 1 930 | 1 840 | 1 529 | 6   | C                 | C      | B     | C              | B      | A     |
|   |              | 2 060 | 1 950 | 1 590 | 6   | C                 | B      | A     | C              | B      | A     |
|   | ヘビー<br>デューティ | 550   | 600   | 881   | 3   | D                 | D      | D     | D              | D      | D     |
|   |              | 660   | 750   | 920   | 3   | D                 | D      | D     | D              | D      | D     |
|   |              | 1 140 | 1 240 | 1 214 | 5   | D                 | D      | D     | D              | D      | D     |
|   |              | 1 270 | 1 405 | 1 336 | 5   | D                 | D      | D     | D              | D      | D     |
|   |              | 1 320 | 1 390 | 1 301 | 5   | D                 | D      | D     | D              | D      | D     |
|   |              | 1 510 | 1,540 | 1 387 | 5   | D                 | D      | D     | D              | D      | C     |
|   |              | 1 690 | 1 690 | 1 485 | 5   | D                 | D      | B     | D              | D      | B     |
|   |              | 1 930 | 1 840 | 1 623 | 6   | C                 | B      | A     | C              | B      | A     |
| 直接<br>取り付け<br>バケット<br>(UQC<br>インター<br>フェース) | 一般用途         | 550   | 600   | 883   | 3   | C                 | C      | C     | C              | C      | C     |
|   |              | 660   | 750   | 867   | 3   | C                 | C      | C     | C              | C      | C     |
|   |              | 770   | 900   | 996   | 4   | C                 | C      | C     | C              | C      | C     |
|   |              | 950   | 1 090 | 1 025 | 4   | C                 | C      | C     | C              | C      | C     |
|   |              | 1 140 | 1 240 | 1 192 | 5   | C                 | C      | C     | C              | C      | C     |
|   |              | 1 320 | 1 390 | 1 209 | 5   | C                 | C      | C     | C              | C      | C     |
|   |              | 1 450 | 1 490 | 1 270 | 5   | C                 | C      | C     | C              | C      | B     |
|   |              | 1 510 | 1,540 | 1 314 | 5   | C                 | C      | B     | C              | C      | B     |
|   |              | 1 760 | 1,740 | 1 448 | 6   | C                 | B      | A     | C              | B      | A     |
|   |              | 1 930 | 1 840 | 1 529 | 6   | B                 | B      | A     | B              | A      | x     |
|   |              | 2 060 | 1 950 | 1 590 | 6   | B                 | A      | x     | B              | A      | x     |
|   | ヘビー<br>デューティ | 550   | 600   | 881   | 3   | D                 | D      | D     | D              | D      | D     |
|   |              | 660   | 750   | 920   | 3   | D                 | D      | D     | D              | D      | D     |
|   |              | 1 140 | 1 240 | 1 214 | 5   | D                 | D      | D     | D              | D      | D     |
|   |              | 1 320 | 1 390 | 1 301 | 5   | D                 | D      | C     | D              | D      | C     |
|   |              | 1 510 | 1,540 | 1 387 | 5   | D                 | D      | B     | D              | C      | B     |
|   |              | 1 690 | 1 690 | 1 485 | 5   | D                 | B      | A     | C              | B      | A     |
|   |              | 1 930 | 1 840 | 1 623 | 6   | B                 | A      | x     | B              | A      | x     |
|   |              |       |       |       |     |                   |        |       |                |        |       |

ロングリーチタイプのブームおよびアーム構成では、0.57m³/バケットの使用を推奨します  
用途に適したバケットとアタッチメントの組み合わせについては、最寄りの正規  
ボルボディーラにお問い合わせください。  
推奨値は、典型的な運転条件を基にしたガイドとしてのみ記載されています。  
バケット容量はISO 7451に基づき、安息角1:1の盛られた材料に対応します。

#### 最大対象物比重

D: >1 900 kg/m³: 水分を多く含んだ泥、鉄鉱石

C: 1 700~1 800 kg/m³: 花崗岩、水分を含んだ砂、細かく破碎された岩石

B: 1 400~1 600 kg/m³: 水分を含んだ土、粘土質の土、石灰石、砂岩花崗岩

A: 1 200~1 300 kg/m³: 石炭、堆積岩、頁岩

X: 非推奨



バケットセクションガイド

EC300F NL、600 mm シュー、6 200 kg カウンターウェイト

| バケットタイプ                                     |              | 容量    | 切土幅   | 重量    | ツース | 推奨最大対象物比重 (kg/m³) |        |       |                |        |       |
|---|--------------|-------|-------|-------|-----|-------------------|--------|-------|----------------|--------|-------|
|   |              |       |       |       |     | 6.2m ブーム          |        |       | 6.2m ツーピースboom |        |       |
|   |              |       |       |       |     | 2.55 m            | 3.05 m | 3.7 m | 2.55 m         | 3.05 m | 3.7 m |
| 直接<br>取り付け<br>バケット                          | 一般用途         | 550   | 600   | 883   | 3   | C                 | C      | C     | C              | C      | C     |
|   |              | 660   | 750   | 867   | 3   | C                 | C      | C     | C              | C      | C     |
|   |              | 770   | 900   | 996   | 4   | C                 | C      | C     | C              | C      | C     |
|   |              | 950   | 1 090 | 1 025 | 4   | C                 | C      | C     | C              | C      | C     |
|   |              | 1 140 | 1 240 | 1 192 | 5   | C                 | C      | C     | C              | C      | C     |
|   |              | 1 320 | 1 390 | 1 209 | 5   | C                 | C      | C     | C              | C      | C     |
|   |              | 1 450 | 1 490 | 1 270 | 5   | C                 | C      | C     | C              | C      | C     |
|   |              | 1 510 | 1 540 | 1 314 | 5   | C                 | C      | C     | C              | C      | B     |
|   |              | 1 760 | 1 740 | 1 448 | 6   | C                 | B      | B     | C              | B      | A     |
|   |              | 1 930 | 1 840 | 1 529 | 6   | C                 | B      | A     | B              | B      | X     |
|   |              | 2 060 | 1 950 | 1 590 | 6   | B                 | A      | X     | B              | A      | X     |
|   | ヘビー<br>デューティ | 550   | 600   | 881   | 3   | D                 | D      | D     | D              | D      | D     |
|   |              | 660   | 750   | 920   | 3   | D                 | D      | D     | D              | D      | D     |
|   |              | 1 140 | 1 240 | 1 214 | 5   | D                 | D      | D     | D              | D      | D     |
|   |              | 1 270 | 1 405 | 1 336 | 5   | D                 | D      | D     | D              | D      | D     |
|   |              | 1 320 | 1 390 | 1 301 | 5   | D                 | D      | D     | D              | D      | D     |
|   |              | 1 510 | 1 540 | 1 387 | 5   | D                 | D      | B     | D              | D      | B     |
|   |              | 1 690 | 1 690 | 1 485 | 5   | D                 | C      | B     | D              | B      | A     |
|   |              | 1 930 | 1 840 | 1 623 | 6   | B                 | B      | A     | B              | A      | x     |
| 直接<br>取り付け<br>バケット<br>(UQC<br>インター<br>フェース) | 一般用途         | 550   | 600   | 883   | 3   | C                 | C      | C     | C              | C      | C     |
|   |              | 660   | 750   | 867   | 3   | C                 | C      | C     | C              | C      | C     |
|   |              | 770   | 900   | 996   | 4   | C                 | C      | C     | C              | C      | C     |
|   |              | 950   | 1 090 | 1 025 | 4   | C                 | C      | C     | C              | C      | C     |
|   |              | 1 140 | 1 240 | 1 192 | 5   | C                 | C      | C     | C              | C      | C     |
|   |              | 1 320 | 1 390 | 1 209 | 5   | C                 | C      | B     | C              | C      | B     |
|   |              | 1 450 | 1 490 | 1 270 | 5   | C                 | C      | B     | C              | B      | A     |
|   |              | 1 510 | 1 540 | 1 314 | 5   | C                 | B      | A     | C              | B      | A     |
|   |              | 1 760 | 1 740 | 1 448 | 6   | B                 | A      | x     | B              | A      | x     |
|   |              | 1 930 | 1 840 | 1 529 | 6   | B                 | A      | x     | A              | x      | x     |
|   |              | 2 060 | 1 950 | 1 590 | 6   | A                 | X      | x     | A              | x      | x     |
|   | ヘビー<br>デューティ | 550   | 600   | 881   | 3   | D                 | D      | D     | D              | D      | D     |
|   |              | 660   | 750   | 920   | 3   | D                 | D      | D     | D              | D      | D     |
|   |              | 1 140 | 1 240 | 1 214 | 5   | D                 | D      | C     | D              | D      | C     |
|   |              | 1 320 | 1 390 | 1 301 | 5   | D                 | D      | B     | D              | C      | B     |
|   |              | 1 510 | 1 540 | 1 387 | 5   | C                 | B      | A     | C              | B      | A     |
|   |              | 1 690 | 1 690 | 1 485 | 5   | B                 | A      | x     | B              | A      | x     |
|   |              | 1 930 | 1 840 | 1 623 | 6   | A                 | x      | x     | A              | x      | x     |

ロングリーチタイプのboomおよびアーム構成では、0.57m³バケットの使用を推奨します  
用途に適したバケットとアタッチメントの組み合わせについては、最寄りの正規  
ボルボディーラにお問い合わせください。  
推奨値は、典型的な運転条件を基にしたガイドとしてのみ記載されています。  
バケット容量はISO 7451に基づき、安息角1:1の盛られた材料に対応します。

最大対象物比重

D: >1 900 kg/m³: 水分を多く含んだ泥、鉄鉱石

C: 1 700~1 800 kg/m³: 花崗岩、水分を含んだ砂、細かく破碎された岩石

B: 1 400~1 600 kg/m³: 水分を含んだ土、粘土質の土、石灰石、砂岩花崗岩

A: 1 200~1 300 kg/m³: 石炭、堆積岩、頁岩

X: 非推奨

# 仕様

## リフティング能力 EC300F L

バケットなしのアームエンドでのリフティング能力。  
バケットを含めたリフティング能力は、以下の値から直付けバケットまたはクイックカブラ付きバケットの実重量を差し引いた値です。

|  | 地表面を基準にしたリフトフックの高さ |    | 1.5 m   |         | 3.0 m   |         | 4.5 m   |         | 6.0 m   |        | 7.5 m   |        | 9.0 m   |        | 最大作業リーチ |        | 最大   |
|--|--------------------|----|---------|---------|---------|---------|---------|---------|---------|--------|---------|--------|---------|--------|---------|--------|------|
|  |                    |    | 前後向き UC | 横向き UC  | 前後向き UC | 横向き UC  | 前後向き UC | 横向き UC  | 前後向き UC | 横向き UC | 前後向き UC | 横向き UC | 前後向き UC | 横向き UC | 前後向き UC | 横向き UC |      |
| ブーム:<br>6.2 m GP<br>アーム:<br>2.55 m HD<br>シュー:<br>600 mm<br>CWT:<br>6 200kg | 7.5 m              | kg |         |         |         |         |         |         | *7 700  | *7 700 |         |        |         |        | *7 860  | 7 620  | 6.52 |
|  | 6.0 m              | kg |         |         |         |         |         |         | *8 040  | *8 040 | *7 850  | 6 010  |         |        | *7 860  | 5 940  | 7.55 |
|  | 4.5 m              | kg |         |         |         |         | *11 350 | *11 350 | *9 140  | 8 300  | *8 170  | 5 900  |         |        | 7 910   | 5 130  | 8.18 |
|  | 3.0 m              | kg |         |         |         |         | *14 510 | 11 910  | *10 570 | 7 890  | *8 830  | 5,710  |         |        | 7 340   | 4 730  | 8.50 |
|  | 1.5 m              | kg |         |         |         |         | *16 660 | 11,290  | *11 830 | 7 550  | 8 700   | 5 530  |         |        | 7 180   | 4 600  | 8.54 |
|  | 0 m                | kg |         |         |         |         | *17 250 | 11 080  | 11 980  | 7 340  | 8 570   | 5 410  |         |        | 7 410   | 4 720  | 8.31 |
|  | -1.5 m             | kg |         |         | *12 860 | *12 860 | *16 830 | 11 100  | 11 920  | 7 290  | 8 550   | 5,400  |         |        | 8 130   | 5,150  | 7.78 |
|  | -3.0 m             | kg |         |         | *20 980 | *20 980 | *15 460 | 11 260  | *11 670 | 7 390  |         |        |         |        | *9 800  | 6 160  | 6.88 |
|  | -4.5 m             | kg |         |         | *16 730 | *16 730 | *12 450 | 11 630  |         |        |         |        |         |        | *10 050 | 8 830  | 5.44 |
| ブーム:<br>6.2 m GP<br>アーム:<br>3.05 m GP<br>シュー:<br>600 mm<br>CWT:<br>6 200kg | 7.5 m              | kg |         |         |         |         |         |         |         |        | *7 220  | 6 130  |         |        | *6 370  | *6 370 | 7.20 |
|  | 6.0 m              | kg |         |         |         |         |         |         |         |        | *7 700  | 5 980  |         |        | *6 100  | 5 320  | 8.15 |
|  | 4.5 m              | kg |         |         |         |         | *10 260 | *10 260 | *8 520  | 8 440  | *7 700  | 5 980  |         |        | *6 110  | 4,670  | 8.73 |
|  | 3.0 m              | kg |         |         |         |         | *13 460 | 12 210  | *10 030 | 8 010  | *8 450  | 5,780  | *6 580  | 4 370  | *6 300  | 4 340  | 9.03 |
|  | 1.5 m              | kg |         |         |         |         | *16 020 | 11 470  | *11 440 | 7 630  | 8 750   | 5 570  | 6 660   | 4 280  | 6 590   | 4 230  | 9.07 |
|  | 0 m                | kg |         |         |         |         | *17 140 | 11 140  | 12 030  | 7 390  | 8 590   | 5 430  |         |        | 6 760   | 4 320  | 8.85 |
|  | -1.5 m             | kg | *7 600  | *7 600  | *11 740 | *11 740 | *17 120 | 11 080  | 11 920  | 7 290  | 8 520   | 5 370  |         |        | 7 320   | 4 660  | 8.36 |
|  | -3.0 m             | kg | *13 870 | *13 870 | *19 430 | *19 430 | *16 120 | 11 180  | 11 970  | 7 330  | 8 600   | 5 440  |         |        | 8 550   | 5 410  | 7.53 |
|  | -4.5 m             | kg |         |         | *18 960 | *18 960 | *13 770 | 11 460  | *10 060 | 7 560  |         |        |         |        | *9 440  | 7 180  | 6.24 |
| ブーム:<br>6.2 m GP<br>アーム:<br>3.7 m GP<br>シュー:<br>600 mm<br>CWT:<br>6 200kg  | 7.5 m              | kg |         |         |         |         |         |         |         |        | *6 320  | 6 270  |         |        | *5 030  | *5 030 | 7.96 |
|  | 6.0 m              | kg |         |         |         |         |         |         |         |        | *6 410  | 6 220  |         |        | *4 840  | 4 690  | 8.82 |
|  | 4.5 m              | kg |         |         |         |         |         |         | *7 580  | *7 580 | *7 000  | 6 040  | *6 470  | 4,480  | *4 830  | 4 180  | 9.36 |
|  | 3.0 m              | kg |         |         |         |         | *11 920 | *11 920 | *9 160  | 8 110  | *7 840  | 5 800  | 6 770   | 4 370  | *4 970  | 3 900  | 9.64 |
|  | 1.5 m              | kg |         |         |         |         | *14 860 | 11 620  | *10 730 | 7 670  | *8 720  | 5 570  | 6 640   | 4 250  | *5 280  | 3 800  | 9.67 |
|  | 0 m                | kg |         |         | *6 830  | *6 830  | *16 590 | 11 120  | *11 910 | 7 350  | 8 550   | 5 380  | 6 530   | 4 150  | *5 790  | 3 860  | 9.47 |
|  | -1.5 m             | kg | *7 020  | *7 020  | *11 040 | *11 040 | *17 090 | 10 930  | 11 820  | 7 190  | 8 430   | 5 270  | 6 500   | 4 120  | 6 480   | 4 110  | 9.01 |
|  | -3.0 m             | kg | *11 670 | *11 670 | *16 660 | *16 660 | *16 590 | 10 960  | 11 800  | 7 170  | 8 430   | 5 280  |         |        | 7 380   | 4 660  | 8.25 |
|  | -4.5 m             | kg | *17,420 | *17 420 | *21 200 | *21 200 | *14 920 | 11 160  | *11 110 | 7 310  |         |        |         |        | *8 800  | 5 840  | 7.10 |
| ブーム:<br>6.2 m HD<br>アーム:<br>2.55 m HD<br>シュー:<br>800 mm<br>CWT:<br>6 200kg | -6.0 m             | kg |         |         | *15 660 | *15 660 | *11 100 | *11 100 |         |        |         |        |         |        | *9 010  | *9 010 | 5.29 |
|  | 7.5 m              | kg |         |         |         |         |         |         | *7 660  | *7 660 |         |        |         |        | *7 810  | 7 800  | 6.52 |
|  | 6.0 m              | kg |         |         |         |         |         |         | *8 000  | *8 000 | *7 790  | 6 150  |         |        | *7 810  | 6 070  | 7.55 |
|  | 4.5 m              | kg |         |         |         |         | *11 300 | *11 300 | *9 090  | 8 500  | *8 110  | 6 040  |         |        | *7 950  | 5 240  | 8.18 |
|  | 3.0 m              | kg |         |         |         |         | *14 420 | 12 170  | *10 500 | 8 070  | *8 770  | 5 840  |         |        | 7 530   | 4 830  | 8.50 |
|  | 1.5 m              | kg |         |         |         |         | *16 540 | 11 510  | *11 750 | 7 700  | 8 930   | 5 650  |         |        | 7 370   | 4 700  | 8.54 |
|  | 0 m                | kg |         |         |         |         | *17 110 | 11 300  | 12 290  | 7 490  | 8 790   | 5 530  |         |        | 7 600   | 4 820  | 8.30 |
|  | -1.5 m             | kg |         |         | *12 890 | *12 890 | *16 690 | 11 310  | 12 230  | 7 440  | 8 770   | 5 510  |         |        | 8 340   | 5 260  | 7.77 |
|  | -3.0 m             | kg |         |         | *20 770 | *20 770 | *15 310 | 11 480  | *11 560 | 7 540  |         |        |         |        | *9 720  | 6 290  | 6.88 |
| ブーム:<br>6.2 m HD<br>アーム:<br>3.05 m HD<br>シュー:<br>800 mm<br>CWT:<br>6 200kg | -4.5 m             | kg |         |         | *16 540 | *16 540 | *12 320 | 11 860  |         |        |         |        |         |        | *9 950  | 9 030  | 5.43 |
|  | 7.5 m              | kg |         |         |         |         |         |         |         |        | *7 140  | 6 250  |         |        | *6 360  | *6 360 | 7.21 |
|  | 6.0 m              | kg |         |         |         |         |         |         | *8 000  | *8 000 | *7 790  | 6 150  |         |        | *7 810  | 6 070  | 7.55 |
|  | 4.5 m              | kg |         |         |         |         | *11 300 | *11 300 | *9 090  | 8 500  | *8 110  | 6 040  |         |        | *7 950  | 5 240  | 8.18 |
|  | 3.0 m              | kg |         |         |         |         | *14 420 | 12 170  | *10 500 | 8 070  | *8 770  | 5 840  |         |        | 7 530   | 4 830  | 8.50 |
|  | 1.5 m              | kg |         |         |         |         | *16 540 | 11 510  | *11 750 | 7 700  | 8 930   | 5 650  |         |        | 7 370   | 4 700  | 8.54 |
|  | 0 m                | kg |         |         |         |         | *17 110 | 11 300  | 12 290  | 7 490  | 8 770   | 5 500  |         |        | 7 600   | 4 820  | 8.30 |
|  | -1.5 m             | kg | *7 600  | *7 600  | *11 740 | *11 740 | *16 910 | 11 220  | 12 170  | 7 380  | 8 700   | 5 440  |         |        | 7 480   | 4 720  | 8.35 |
|  | -3.0 m             | kg | *13 880 | *13 880 | *19 440 | *19 440 | *15 910 | 11 330  | *11 940 | 7 420  | 8 790   | 5 510  |         |        | 8 740   | 5 490  | 7.53 |
| ブーム:<br>6.2 m HD<br>アーム:<br>3.7 m GP<br>シュー:<br>800 mm<br>CWT:<br>6 200kg  | -4.5 m             | kg |         |         | *18 680 | *18 680 | *13 570 | 11 630  | *9 900  | 7 670  |         |        |         |        | *9 300  | 7 290  | 6.24 |
|  | 7.5 m              | kg |         |         |         |         |         |         |         |        | *6 290  | *6 290 |         |        | *5 020  | *5 020 | 7.96 |
|  | 6.0 m              | kg |         |         |         |         |         |         |         |        | *6 380  | 6 370  |         |        | *4 830  | 4 810  | 8.82 |
|  | 4.5 m              | kg |         |         |         |         |         |         | *7,550  | *7 550 | *6 960  | 6 190  | *6 480  | 4 590  | *4 830  | 4 270  | 9.36 |
|  | 3.0 m              | kg |         |         |         |         | *11 860 | *11 860 | *9 110  | 8 310  | *7 790  | 5 940  | 6 960   | 4 470  | *4 980  | 3 990  | 9.64 |
|  | 1.5 m              | kg |         |         |         |         | *14 770 | 11 870  | *10 660 | 7 850  | *8 660  | 5 690  | 6 820   | 4 340  | *5 280  | 3 890  | 9.67 |
|  | 0 m                | kg |         |         | *6 840  | *6 840  | *16 460 | 11 340  | *11 820 | 7,510  | 8 770   | 5 500  | 6 710   | 4 240  | *5 790  | 3 940  | 9.47 |
|  | -1.5 m             | kg | *7 040  | *7 040  | *11 050 | *11 050 | *16 960 | 11 150  | 12 130  | 7 340  | 8 650   | 5 380  | 6 670   | 4 210  | *6 650  | 4 200  | 9.01 |
|  | -3.0 m             | kg | *11 680 | *11 680 | *16 680 | *16 680 | *16 440 | 11 180  | 12 100  | 7 320  | 8 650   | 5 380  |         |        | 7 570   | 4 760  | 8.25 |
| ブーム:<br>6.2 m HD<br>アーム:<br>3.7 m GP<br>シュー:<br>800 mm<br>CWT:<br>6 200kg  | -4.5 m             | kg | *17 440 | *17 440 | *20 990 | *20 990 | *14 780 | 11 390  | *11 000 | 7 460  |         |        |         |        | *8 720  | 5 970  | 7.10 |
|  | -6.0 m             | kg |         |         | *15 460 | *15 460 | *10 970 | *10 970 |         |        |         |        |         |        | *8 910  | *8 910 | 5.28 |

注: 1.機械を「ファインモード-F」(パワーブースト)でリフティング能力に対応させる。2.上記の荷重は、SAE J1097およびISO 10567油圧ショベルのリフティング能力規格に準拠したものです。3.定格荷重は、油圧式リフティング能力の87%または転倒荷重の75%を超えないこと。4.アスタリスク(\*)の付いた定格荷重は、ティッピングロードではなく、油圧容量によって制限されます。



# リフティング能力 EC300F L

バケットなしのアームエンドでのリフティング能力。

バケットを含めたリフティング能力は、以下の値から直付けバケットまたはクイックカブラ付きバケットの実重量を差し引いた値です。

|  | 地表面を基準にしたリフトフックの高さ |    | 1.5 m   |        | 3.0 m   |         | 4.5 m   |         | 6.0 m   |        | 7.5 m   |        | 9.0 m   |        | 最大作業リーチ |         | 最大<br>m |
|--|--------------------|----|---------|--------|---------|---------|---------|---------|---------|--------|---------|--------|---------|--------|---------|---------|---------|
|  |                    |    | 前後向き UC | 横向き UC | 前後向き UC | 横向き UC  | 前後向き UC | 横向き UC  | 前後向き UC | 横向き UC | 前後向き UC | 横向き UC | 前後向き UC | 横向き UC | 前後向き UC | 横向き UC  |         |
| ブーム:<br>6.2 m VA<br>アーム:<br>2.55 m HD<br>シュー:<br>600 mm<br>CWT:<br>6 200kg | 9 m                | kg |         |        |         |         | *11 670 | *11 670 |         |        |         |        |         |        | *10 620 | *10 620 | 4.94    |
|  | 7.5 m              | kg |         |        |         |         | *11 250 | *11 250 | *10 000 | 8 780  |         |        |         |        | *9 300  | 7 430   | 6.61    |
|  | 6 m                | kg |         |        | *12 150 | *12 150 | *12 240 | *12 240 | *10 260 | 8 640  | *9 170  | 5 970  |         |        | *8 880  | 5 790   | 7.63    |
|  | 4.5 m              | kg |         |        |         |         | *14 250 | 12 860  | *11 070 | 8 270  | 9 130   | 5 850  |         |        | 7 800   | 5 000   | 8.25    |
|  | 3 m                | kg |         |        |         |         | *16 370 | 11 800  | *11 980 | 7 820  | 8 900   | 5 650  |         |        | 7 240   | 4 610   | 8.56    |
|  | 1.5 m              | kg |         |        |         |         |         |         | 12 200  | 7 450  | 8 690   | 5 450  |         |        | 7 090   | 4 480   | 8.60    |
|  | 0 m                | kg |         |        |         |         | *16 200 | 10 920  | 11 960  | 7 240  | 8 550   | 5 330  |         |        | 7 310   | 4 600   | 8.37    |
|  | -1.5 m             | kg |         |        |         |         | *14 310 | 10 950  | *11 230 | 7 190  | *8 520  | 5 320  |         |        | *7 790  | 5 030   | 7.85    |
|  | -3 m               | kg |         |        |         |         | *11 300 | 11 150  | *8 910  | 7 310  |         |        |         |        | *6 930  | 6 020   | 6.96    |
| ブーム:<br>6.2 m VA<br>アーム:<br>3.05 m HD<br>シュー:<br>600 mm<br>CWT:<br>6 200kg | 9 m                | kg |         |        |         |         | *9 650  | *9 650  |         |        |         |        |         |        | *7 270  | *7 270  | 5.83    |
|  | 7.5 m              | kg |         |        |         |         | *9 080  | *9 080  | *9 290  | 8 950  |         |        |         |        | *6 440  | 6 370   | 7.29    |
|  | 6 m                | kg |         |        |         |         | *9 640  | *9 640  | *9 690  | 8 770  | *8 690  | 6 070  |         |        | *6,120  | 5,150   | 8.22    |
|  | 4.5 m              | kg |         |        |         |         | *13 360 | 13 160  | *10 570 | 8 390  | *9 010  | 5 910  |         |        | *6 070  | 4 520   | 8.8     |
|  | 3 m                | kg |         |        |         |         | *15 670 | 12 080  | *11 600 | 7 920  | 8 950   | 5 680  | 6 710   | 4 270  | *6 220  | 4 200   | 9.10    |
|  | 1.5 m              | kg |         |        |         |         | *16 960 | 11 260  | 12 270  | 7 500  | 8 700   | 5 460  | 6 610   | 4 180  | 6 470   | 4 090   | 9.13    |
|  | 0 m                | kg |         |        |         |         | *16 660 | 10 910  | 11 960  | 7 230  | 8 530   | 5 310  |         |        | 6 640   | 4 180   | 8.92    |
|  | -1.5 m             | kg |         |        | *10 890 | *10 890 | *15 180 | 10 860  | *11 640 | 7 130  | 8 470   | 5 250  |         |        | 7 190   | 4 510   | 8.43    |
|  | -3 m               | kg |         |        |         |         | *12 570 | 10 990  | *9 800  | 7 190  | *6 960  | 5 340  |         |        | *6 660  | 5 250   | 7.61    |
| ブーム:<br>6.2 m VA<br>アーム:<br>3.7 m GP<br>シュー:<br>600 mm<br>CWT:<br>6 200 kg | 10.5 m             | kg |         |        |         |         | *7 500  | *7 500  |         |        |         |        |         |        | *7 020  | *7 020  | 4.67    |
|  | 9 m                | kg |         |        |         |         |         |         | *7 290  | *7 290 |         |        |         |        | *5 620  | *5 620  | 6.76    |
|  | 7.5 m              | kg |         |        |         |         |         |         | *7 540  | *7 540 | *6 740  | 6 260  |         |        | *5 080  | *5 080  | 8.05    |
|  | 6 m                | kg |         |        |         |         | *7 120  | *7 120  | *7 880  | *7 880 | *7 770  | 6 210  |         |        | *4 860  | 4 570   | 8.90    |
|  | 4.5 m              | kg |         |        | *10 020 | *10 020 | *9 900  | *9 900  | *9 630  | 8 580  | *8 540  | 6 020  | *6 780  | 4 430  | *4 820  | 4 060   | 9.44    |
|  | 3 m                | kg |         |        |         |         | *14 630 | 12 470  | *11 040 | 8 070  | 9 040   | 5 760  | 6 770   | 4 320  | *4 920  | 3 790   | 9.71    |
|  | 1.5 m              | kg |         |        |         |         | *16 480 | 11 500  | *12 000 | 7 590  | 8 750   | 5 500  | 6 630   | 4 190  | *5 180  | 3 700   | 9.75    |
|  | 0 m                | kg |         |        | *6 060  | *6 060  | *16 900 | 10 960  | 12 000  | 7 250  | 8 530   | 5 300  | 6 520   | 4 090  | *5 630  | 3 760   | 9.55    |
|  | -1.5 m             | kg |         |        | *10 300 | *10 300 | *15 990 | 10 780  | 11 800  | 7 080  | 8 410   | 5 190  | 6 490   | 4 060  | *6 390  | 4 010   | 9.09    |
|  | -3 m               | kg |         |        | *15 990 | *15 990 | *13 930 | 10 820  | *10 680 | 7 070  | *8 090  | 5 200  |         |        | *6 470  | 4 550   | 8.34    |
|  | -4.5 m             | kg |         |        |         |         | *10 450 | *10 450 | *7 960  | 7 240  |         |        |         |        |         |         | 7.21    |

注: 1.機械を「ファインモード-F」(パワーブースト)でリフティング能力に対応させる。2.上記の荷重は、SAE J1097およびISO 10567油圧ショベルのリフティング能力規格に準拠したものです。3.定格負荷は、油圧式リフティング能力の87%または転倒荷重の75%を超えないこと。4.アスタリスク(\*)の付いた定格荷重は、ティッピングロードではなく、油圧容量によって制限されます。

# 仕様

## リフティング能力 EC300F NL

バケットなしのアームエンドでのリフティング能力。  
バケットを含めたリフティング能力は、以下の値から直付けバケットまたはクイックカブラ付きバケットの実重量を差し引いた値です。

|  | 地表面を基準にしたリフトフックの高さ |    | 1.5 m   |         | 3.0 m   |         | 4.5 m   |         | 6.0 m   |        | 7.5 m   |        | 9.0 m   |        | 最大作業リーチ |         | 最大<br>m |
|--|--------------------|----|---------|---------|---------|---------|---------|---------|---------|--------|---------|--------|---------|--------|---------|---------|---------|
|  |                    |    | 前後向き UC | 横向き UC  | 前後向き UC | 横向き UC  | 前後向き UC | 横向き UC  | 前後向き UC | 横向き UC | 前後向き UC | 横向き UC | 前後向き UC | 横向き UC | 前後向き UC | 横向き UC  |         |
| ブーム:<br>6.2 m GP<br>アーム:<br>2.55 m HD<br>シュー:<br>600 mm<br>CWT:<br>6 200kg | 7.5 m              | kg |         |         |         |         |         |         | *7 700  | *7 700 |         |        |         |        | *7 860  | 7 020   | 6.52    |
|  | 6.0 m              | kg |         |         |         |         |         |         | *8 040  | 7 960  | *7 850  | 5 540  |         |        | *7 860  | 5 470   | 7.55    |
|  | 4.5 m              | kg |         |         |         |         | *11 350 | *11 350 | *9 140  | 7 630  | *8 170  | 5 430  |         |        | 7 870   | 4 720   | 8.18    |
|  | 3.0 m              | kg |         |         |         |         | *14 510 | 10 800  | *10 570 | 7 230  | *8 830  | 5 240  |         |        | 7 300   | 4 340   | 8.50    |
|  | 1.5 m              | kg |         |         |         |         | *16 660 | 10 200  | *11 830 | 6 890  | 8 660   | 5 070  |         |        | 7 140   | 4 210   | 8.54    |
|  | 0 m                | kg |         |         |         |         | *17 250 | 10 010  | 11 920  | 6 690  | 8 530   | 4 950  |         |        | 7 370   | 4 320   | 8.31    |
|  | -1.5 m             | kg |         |         | *12 860 | *12 860 | *16 830 | 10 020  | 11 870  | 6 640  | 8 510   | 4 930  |         |        | 8 090   | 4 710   | 7.78    |
|  | -3.0 m             | kg |         |         | *20 980 | 20 060  | *15 460 | 10 180  | *11 670 | 6 730  |         |        |         |        | 9 770   | 5 630   | 6.88    |
|  | -4.5 m             | kg |         |         | *16 730 | *16 730 | *12 450 | 10 530  |         |        |         |        |         |        | *10 050 | 8 060   | 5.44    |
| ブーム:<br>6.2 m GP<br>アーム:<br>3.05 m GP<br>シュー:<br>600 mm<br>CWT:<br>6 200kg | 7.5 m              | kg |         |         |         |         |         |         |         |        | *7 220  | 5 650  |         |        | *6 370  | 6 060   | 7.20    |
|  | 6.0 m              | kg |         |         |         |         |         |         |         |        | *7 700  | 5 510  |         |        | *6 100  | 4 900   | 8.15    |
|  | 4.5 m              | kg |         |         |         |         | *10 260 | *10 260 | *8 520  | 7 760  | *7 850  | 5 510  |         |        | *6 110  | 4 290   | 8.73    |
|  | 3.0 m              | kg |         |         |         |         | *13 460 | 11 100  | *10 030 | 7 350  | *8 450  | 5 310  | *6 580  | 4 000  | *6 300  | 3 980   | 9.03    |
|  | 1.5 m              | kg |         |         |         |         | *16 020 | 10 380  | *11 440 | 6 970  | 8 710   | 5 110  | 6 630   | 3 920  | 6 550   | 3 880   | 9.07    |
|  | 0 m                | kg |         |         |         |         | *17 140 | 10 060  | 11 970  | 6 730  | 8 550   | 4 960  |         |        | 6 730   | 3 950   | 8.85    |
|  | -1.5 m             | kg | *7 600  | *7 600  | *11 740 | *11 740 | *17 120 | 10 000  | 11 860  | 6 630  | 8 480   | 4 910  |         |        | 7 280   | 4 260   | 8.36    |
|  | -3.0 m             | kg | *13 870 | *13 870 | *19 430 | *19 430 | *16 120 | 10 100  | 11 910  | 6 670  | 8 560   | 4 980  |         |        | 8 510   | 4 950   | 7.53    |
|  | -4.5 m             | kg |         |         | *18 960 | *18 960 | *13 770 | 10 370  | *10 060 | 6 900  |         |        |         |        | *9 440  | 6 560   | 6.24    |
| ブーム:<br>6.2 m GP<br>アーム:<br>3.7 m GP<br>シュー:<br>600 mm<br>CWT:<br>6 200kg  | 7.5 m              | kg |         |         |         |         |         |         |         |        | *6 320  | 5 790  |         |        | *5 030  | *5 030  | 7.96    |
|  | 6.0 m              | kg |         |         |         |         |         |         |         |        | *6 410  | 5 740  |         |        | *4 840  | 4 320   | 8.82    |
|  | 4.5 m              | kg |         |         |         |         |         |         | *7 580  | *7 580 | *7 000  | 5 560  | *6 470  | 4 120  | *4 830  | 3 830   | 9.36    |
|  | 3.0 m              | kg |         |         |         |         | *11 920 | 11 380  | *9 160  | 7 440  | *7 840  | 5 330  | 6 730   | 4 010  | *4 970  | 3 570   | 9.64    |
|  | 1.5 m              | kg |         |         |         |         | *14 860 | 10 520  | *10 730 | 7 010  | 8 710   | 5 100  | 6 600   | 3 890  | *5 280  | 3 480   | 9.67    |
|  | 0 m                | kg |         |         | *6 830  | *6 830  | *16 590 | 10 040  | *11 910 | 6 700  | 8 500   | 4 910  | 6 500   | 3 790  | *5 790  | 3 530   | 9.47    |
|  | -1.5 m             | kg | *7 020  | *7 020  | *11 040 | *11 040 | *17 090 | 9 860   | 11 760  | 6 540  | 8 390   | 4 810  | 6 460   | 3 760  | 6 450   | 3 750   | 9.01    |
|  | -3.0 m             | kg | *11 670 | *11 670 | *16 660 | *16 660 | *16 590 | 9 890   | 11 740  | 6 520  | 8 390   | 4 810  |         |        | 7 340   | 4 260   | 8.25    |
|  | -4.5 m             | kg | *17 420 | *17 420 | *21 200 | 19 820  | *14 920 | 10 080  | *11 110 | 6 650  |         |        |         |        | *8 800  | 5 330   | 7.10    |
| ブーム:<br>6.2 m VA<br>アーム:<br>2.55 m HD<br>シュー:<br>600 mm<br>CWT:<br>6 200kg | -6.0 m             | kg |         |         | *15 660 | *15 660 | *11 100 | 10 540  |         |        |         |        |         |        | *9 010  | 8 360   | 5.29    |
|  | 9 m                | kg |         |         |         |         | *11 670 | *11 670 |         |        |         |        |         |        | *10 620 | *10 620 | 4.94    |
|  | 7.5 m              | kg |         |         |         |         | *11 250 | *11 250 | *10 000 | 8 090  |         |        |         |        | *9 300  | 6 830   | 6.61    |
|  | 6 m                | kg |         |         | *12 150 | *12 150 | *12 240 | *12 240 | *10 260 | 7 940  | *9 170  | 5 480  |         |        | *8 880  | 5 320   | 7.63    |
|  | 4.5 m              | kg |         |         |         |         | *14 250 | 11 710  | *11 070 | 7 580  | 9 090   | 5 370  |         |        | 7 760   | 4 580   | 8.25    |
|  | 3 m                | kg |         |         |         |         | *16 370 | 10 680  | *11 980 | 7 140  | 8 860   | 5 170  |         |        | 7 200   | 4 210   | 8.56    |
|  | 1.5 m              | kg |         |         |         |         |         |         | 12 140  | 6 780  | 8 650   | 4 980  |         |        | 7 050   | 4 090   | 8.60    |
|  | 0 m                | kg |         |         |         |         | *16 200 | 9 830   | 11 900  | 6 570  | 8 510   | 4 860  |         |        | 7 270   | 4 190   | 8.37    |
|  | -1.5 m             | kg |         |         |         |         | *14 310 | 9 860   | *11 230 | 6 530  | 8 500   | 4 850  |         |        | *7 790  | 4 580   | 7.85    |
| ブーム:<br>6.2 m VA<br>アーム:<br>3.05 m HD<br>シュー:<br>600 mm<br>CWT:<br>6 200kg | -3 m               | kg |         |         |         |         | *11 300 | 10 050  | *8 910  | 6 640  |         |        |         |        | *6 930  | 5 490   | 6.96    |
|  | 9 m                | kg |         |         |         |         | *9 650  | *9 650  |         |        |         |        |         |        | *7 270  | *7 270  | 5.83    |
|  | 7.5 m              | kg |         |         |         |         | *9 080  | *9 080  | *9 290  | 8 250  |         |        |         |        | *6 440  | 5 860   | 7.29    |
|  | 6 m                | kg |         |         |         |         | *9 640  | *9 640  | *9 690  | 8 070  | *8 690  | 5 590  |         |        | *6 120  | 4 730   | 8.22    |
|  | 4.5 m              | kg |         |         |         |         | *13 360 | 12 000  | *10 570 | 7 700  | *9 010  | 5 430  |         |        | *6 070  | 4 140   | 8.80    |
|  | 3 m                | kg |         |         |         |         | *15 670 | 10 950  | *11 600 | 7 240  | 8 910   | 5 200  | 6 680   | 3 900  | *6 220  | 3 830   | 9.10    |
|  | 1.5 m              | kg |         |         |         |         | *16 960 | 10 160  | 12 210  | 6 820  | 8 660   | 4 990  | 6 580   | 3 810  | 6 440   | 3 730   | 9.13    |
|  | 0 m                | kg |         |         |         |         | *16 660 | 9 820   | 11 900  | 6 560  | 8 490   | 4 830  |         |        | 6 610   | 3 810   | 8.92    |
|  | -1.5 m             | kg |         |         | *10 890 | *10 890 | *15 180 | 9 770   | *11 640 | 6 470  | 8 420   | 4 780  |         |        | 7 160   | 4 110   | 8.43    |
| ブーム:<br>6.2 m VA<br>アーム:<br>3.7 m GP<br>シュー:<br>600 mm<br>CWT:<br>6 200kg  | -3 m               | kg |         |         |         |         | *12 570 | 9 900   | *9 800  | 6 530  | *6 960  | 4 870  |         |        | *6 660  | 4 790   | 7.61    |
|  | 10.5 m             | kg |         |         |         |         | *7 500  | *7 500  |         |        |         |        |         |        | *7 020  | *7 020  | 4.67    |
|  | 9 m                | kg |         |         |         |         |         |         | *7 290  | *7 290 |         |        |         |        | *5 620  | *5 620  | 6.76    |
|  | 7.5 m              | kg |         |         |         |         |         |         | *7 540  | *7 540 | *6 740  | 5 770  |         |        | *5 080  | 5 050   | 8.05    |
|  | 6 m                | kg |         |         |         |         | *7 120  | *7 120  | *7 880  | *7 880 | *7 770  | 5 720  |         |        | *4 860  | 4 190   | 8.90    |
|  | 4.5 m              | kg |         |         | *10 020 | *10 020 | *9 900  | *9 900  | *9 630  | 7 880  | *8 540  | 5 530  | *6 780  | 4 060  | *4 820  | 3 720   | 9.44    |
|  | 3 m                | kg |         |         |         |         | *14 630 | 11 330  | *11 040 | 7 390  | 9 000   | 5 280  | 6 740   | 3 950  | *4 920  | 3 460   | 9.71    |
|  | 1.5 m              | kg |         |         |         |         | *16 480 | 10 390  | *12 000 | 6 920  | 8 710   | 5 020  | 6 590   | 3 820  | *5 180  | 3 370   | 9.75    |
|  | 0 m                | kg |         |         | *6 060  | *6 060  | *16 900 | 9 860   | 11 940  | 6 580  | 8 490   | 4 830  | 6 480   | 3 720  | *5 630  | 3 420   | 9.55    |
| ブーム:<br>6.2 m VA<br>アーム:<br>3.7 m GP<br>シュー:<br>600 mm<br>CWT:<br>6 200kg  | -1.5 m             | kg |         |         | *10 300 | *10 300 | *15 990 | 9 680   | 11 740  | 6 420  | 8 370   | 4 720  | 6 450   | 3 690  | 6 360   | 3 640   | 9.09    |
|  | -3 m               | kg |         |         | *15 990 | *15 990 | *13 930 | 9 730   | *10 680 | 6 410  | *8 090  | 4 730  |         |        | *6 470  | 4 140   | 8.34    |
|  | -4.5 m             | kg |         |         |         |         | *10 450 | 9 970   | *7 960  | 6 570  |         |        |         |        |         |         | 7.21    |

注: 1.機械を「ファインモード-F」(パワーブースト)でリフティング能力に対応させる。2.上記の荷重は、SAE J1097およびISO 10567油圧ショベルのリフティング能力規格に準拠したものです。3.定格負荷は、油圧式リフティング能力の87%または転倒荷重の75%を超えないこと。4.アスタリスク(\*)の付いた定格荷重は、ティッピングロードではなく、油圧容量によって制限されます。



# リフティング能力 EC300F LR

バケットなしのアームエンドでのリフティング能力。  
 バケットを含めたリフティング能力は、以下の値から直付けバケットまたはクイックカブラ付きバケットの実重量を差し引いた値です。

|  | 地表面を基準にしたリフトフックの高さ |    | 0 m     |        | 1.5 m   |        | 3.0 m   |        | 4.5 m   |        | 6.0 m   |        | 7.5 m   |        | 9.0 m   |        |
|--|--------------------|----|---------|--------|---------|--------|---------|--------|---------|--------|---------|--------|---------|--------|---------|--------|
|  |                    |    | 前後向き UC | 横向き UC | 前後向き UC | 横向き UC | 前後向き UC | 横向き UC | 前後向き UC | 横向き UC | 前後向き UC | 横向き UC | 前後向き UC | 横向き UC | 前後向き UC | 横向き UC |
| ブーム:<br>10.2 m LR<br>アーム:<br>7.9 m LR<br>シュール:<br>800 mm<br>CWT:<br>6 900 kg | 13.5 m             | kg |         |        |         |        |         |        |         |        |         |        |         |        |         |        |
|  | 12.0 m             | kg |         |        |         |        |         |        |         |        |         |        |         |        |         |        |
|  | 10.5 m             | kg |         |        |         |        |         |        |         |        |         |        |         |        |         |        |
|  | 9.0 m              | kg |         |        |         |        |         |        |         |        |         |        |         |        |         |        |
|  | 7.5 m              | kg |         |        |         |        |         |        |         |        |         |        |         |        |         |        |
|  | 6.0 m              | kg |         |        |         |        |         |        |         |        |         |        |         |        |         |        |
|  | 4.5 m              | kg |         |        |         |        |         |        |         |        |         |        |         |        |         |        |
|  | 3.0 m              | kg |         |        |         |        | *4 180  | *4 180 |         |        |         |        | *5 290  | *5 290 | *4 500  | *4 500 |
|  | 1.5 m              | kg |         |        |         |        |         |        | *5 640  | *5 640 | *7 990  | 7 360  | *6 170  | 5 460  | *5 090  | 4 230  |
|  | 0 m                | kg |         |        |         |        | *1 820  | *1 820 | *4 000  | *4 000 | *9 090  | 6 570  | *6 920  | 4 940  | *5 620  | 3 870  |
|  | -1.5 m             | kg |         |        | *1 790  | *1 790 | *2 380  | *2 380 | *3 940  | *3 940 | *7 290  | 6 070  | *7 500  | 4 560  | *6 060  | 3 590  |
|  | -3.0 m             | kg | *2 450  | *2 450 | *2 470  | *2 470 | *3 040  | *3 040 | *4 370  | *4 370 | *7 040  | 5 800  | 7 580   | 4 310  | 5 880   | 3 390  |
|  | -4.5 m             | kg | *3 000  | *3 000 | *3 160  | *3 160 | *3 770  | *3 770 | *5 020  | *5 020 | *7 450  | 5 680  | 7 430   | 4 180  | 5 740   | 3 270  |
|  | -6.0 m             | kg | *3 610  | *3 610 | *3 890  | *3 890 | *4 560  | *4 560 | *5 850  | *5 850 | *8 250  | 5 680  | 7 390   | 4 140  | 5 690   | 3 220  |
|  | -7.5 m             | kg | *4 280  | *4 280 | *4 670  | *4 670 | *5 450  | *5 450 | *6 850  | *6 850 | *9 420  | 5 770  | 7 430   | 4 170  | 5 700   | 3 230  |
|  | -9.0 m             | kg | *5 000  | *5 000 | *5 520  | *5 520 | *6 450  | *6 450 | *8 060  | *8 060 | *9 240  | 5 940  | *7 440  | 4 280  | 5 780   | 3 300  |
|  | -10.5 m            | kg |         |        | *6 460  | *6 460 | *7 610  | *7 610 | *9 590  | *9 590 | *8 300  | 6 190  | *6 740  | 4 460  | *5 580  | 3 450  |
|  | -12.0 m            | kg |         |        |         |        | *8 990  | *8 990 | *8 660  | *8 660 | *6 890  | 6 550  | *5 610  | 4 740  | *4 560  | 3 700  |
|  | -13.5 m            | kg |         |        |         |        |         |        |         |        | *4 670  | *4 670 |         |        |         |        |
|  | 地表面を基準にしたリフトフックの高さ |    | 10.5 m  |        | 12.0 m  |        | 13.5 m  |        | 15 m    |        | 16.5 m  |        | 最大作業リーチ |        | 最大      |        |
|  |                    |    | 前後向き UC | 横向き UC | 前後向き UC | 横向き UC | 前後向き UC | 横向き UC | 前後向き UC | 横向き UC | 前後向き UC | 横向き UC | 前後向き UC | 横向き UC | m       |        |
| ブーム:<br>10.2 m LR<br>アーム:<br>7.9 m LR<br>シュール:<br>800 mm<br>CWT:<br>6 900 kg | 13.5 m             | kg |         |        |         |        |         |        |         |        |         |        | *1 340  | *1 340 | 12.9    |        |
|  | 12.0 m             | kg |         |        |         |        | *1 880  | *1 880 |         |        |         |        | *1 260  | *1 260 | 14.1    |        |
|  | 10.5 m             | kg |         |        |         |        | *2 470  | *2 470 | *1 340  | *1 340 |         |        | *1 220  | *1 220 | 15.1    |        |
|  | 9.0 m              | kg |         |        |         |        | *2 700  | *2 700 | *2 070  | *2 070 |         |        | *1 190  | *1 190 | 15.9    |        |
|  | 7.5 m              | kg |         |        |         |        | *2 800  | 2 720  | *2 530  | 2 160  |         |        | *1 190  | *1 190 | 16.4    |        |
|  | 6.0 m              | kg |         |        | *3 060  | *3 060 | *2 950  | 2 610  | *2 870  | 2 090  | *1 690  | 1 660  | *1 200  | *1 200 | 16.9    |        |
|  | 4.5 m              | kg | *3 580  | *3 580 | *3 320  | 3 100  | *3 130  | 2 490  | *3 000  | 2 010  | *2 090  | 1 610  | *1 220  | *1 220 | 17.2    |        |
|  | 3.0 m              | kg | *3 980  | 3 630  | *3 610  | 2 910  | *3 340  | 2 350  | *3 140  | 1 910  | *2 360  | 1 550  | *1 260  | *1 260 | 17.3    |        |
|  | 1.5 m              | kg | *4 390  | 3 360  | *3 900  | 2 710  | *3 550  | 2 210  | 3 080   | 1 820  | *2 530  | 1 490  | *1 320  | *1 320 | 17.3    |        |
|  | 0 m                | kg | *4 770  | 3 110  | *4 180  | 2 530  | 3 530   | 2 090  | 2 990   | 1 730  | 2 550   | 1 430  | *1 400  | 1 310  | 17.2    |        |
|  | -1.5 m             | kg | 4 910   | 2 900  | 4 060   | 2 380  | 3 410   | 1 970  | 2 910   | 1 650  | *2 370  | 1 390  | *1 500  | 1 320  | 17.0    |        |
|  | -3.0 m             | kg | 4 750   | 2 740  | 3 930   | 2 260  | 3 320   | 1 890  | 2 850   | 1 590  | *1 810  | 1 360  | *1 640  | 1 350  | 16.6    |        |
|  | -4.5 m             | kg | 4 640   | 2 640  | 3 850   | 2 190  | 3 270   | 1 840  | 2 820   | 1 560  |         |        | *1 820  | 1 420  | 16.0    |        |
|  | -6.0 m             | kg | 4 590   | 2 600  | 3 820   | 2 150  | 3 250   | 1 820  | 2 820   | 1 570  |         |        | *2 070  | 1 530  | 15.3    |        |
|  | -7.5 m             | kg | 4 590   | 2 600  | 3 830   | 2 160  | 3 280   | 1 850  |         |        |         |        | *2 450  | 1 700  | 14.4    |        |
|  | -9.0 m             | kg | 4 660   | 2 670  | 3 900   | 2 230  |         |        |         |        |         |        | *3 030  | 1 970  | 13.3    |        |
|  | -10.5 m            | kg | *4 630  | 2 800  |         |        |         |        |         |        |         |        | *3 800  | 2 410  | 11.9    |        |
|  | -12.0 m            | kg |         |        |         |        |         |        |         |        |         |        | *3 840  | 3 220  | 10.1    |        |
|  | -13.5 m            | kg |         |        |         |        |         |        |         |        |         |        | *3 640  | *3 640 | 7.50    |        |

注記: 1.機械を「ファインモード-F」（パワーブースト）でリフティング能力に対応させる。2.上記の荷重は、SAE J1097およびISO 10567油圧ショベルのリフティング能力規格に準拠したものです。3.定格負荷は、油圧式リフティング能力の87%または転倒荷重の75%を超えないこと。4.アスタリスク（\*）の付いた定格荷重は、ティッピングロードではなく、油圧容量によって制限されます。

# 主要装備

## 標準およびオプション装備

● = 標準 / ○ = オプション

### エンジン

|   |   |
|---|---|
| ターボチャージャー付き6ストロークディーゼルエンジン（水冷、ダイレクトインジェクション、チャージドエアクーラー付き、EUステージV要件に適合） | ● |
| ファンラッチ式冷却システム   | ● |
| 10段階の新しい作業モード   | ● |
| サイクロン・ブレクリーナ  | ● |
| 燃料シャットオフバルブ   | ● |
| エンジンブロックヒータ   | ○ |
| ディーゼル式冷却水ヒーター   | ○ |
| リバーシブルクーリングファンドライブ  | ○ |
| ブレクリナー、オイルパス  | ○ |
| 高効率エアフィルタ   | ○ |
| ターボタイマー（オプション）  | ○ |
| 自動エンジン停止機能（オプション）   | ○ |
| ヒータ付水分離器  | ○ |
| 寒冷地仕様   | ○ |
| エンジンオイルのサンプリングポート   | ○ |

### 電気・電子制御システム

|                             |   |
|-----------------------------|---|
| 盗難防止システム（コードロック）            | ● |
| オルタネータ（120 A）               | ● |
| オートアイドリングシステム               | ● |
| 主バッテリースイッチのロックアウト / タグアウト機能 | ● |
| 標準ライト                       | ● |
| 基本ライトパッケージ                  | ○ |
| 上級ライトパッケージ                  | ○ |
| デラックスライトパッケージ               | ○ |
| アームライト                      | ○ |
| LHライト                       | ○ |

### 下部走行体および構造

|                                  |   |
|----------------------------------|---|
| 3点側面アクセス                         | ● |
| 直接給油式DEF（アドブルー）／確認ゲージおよび飛散防止ガード  | ● |
| 開閉可能な3ピース設計フード                   | ● |
| ガードレール（固定式・格納式）                  | ○ |
| 内側レール                            | ○ |
| 側面衝撃保護鋼板                         | ○ |
| ヘビーデューティー仕様サイドドアおよびスクリーン付きフード    | ○ |
| 下部構造を除く                          | ○ |
| 下部フレーム、NLC／ハイウオーカー               | ○ |
| リンク600/700/800/900 mmトリプルグロースチャー | ○ |
| リンク600 mmトリプルグロースチャー（HD）         | ○ |
| リンク600/700 mmダブルグロースチャー          | ○ |
| リンク700 mmシングルグロースチャー             | ○ |

## 標準およびオプション装備

● = 標準 / ○ = オプション

### 油圧システム

|  |   |
|--|---|
| EH（電子制御油圧）制御システム                                   | ● |
| 自動ウォームアップ  | ● |
| 自動パワーブースト  | ● |
| ワンタッチパワーブースト                                       | ● |
| 優先度調整  | ● |
| ブーム下げ速度制御  | ● |
| 衝撃低減機能   | ● |
| ジョイスティック、セミロング / 4スイッチ / 4スイッチ & 1比例 / シンプルL8 / L8 | ○ |
| 油圧オイル ミネラル 32 / 46 / 68                            | ○ |
| ロングライフ油圧オイル ミネラル 32 / 46 / 68                      | ○ |
| 油圧オイル バイオ 46                                       | ○ |
| 操作パターンチェンジ   | ○ |
| ブームフロート機能  | ○ |
| ストレート走行ペダル   | ○ |
| コンフォートドライブコントロール                                   | ○ |
| クリーブモード  | ○ |
| 専用ドレインライン  | ○ |
| 可変X3 P-Q制御   | ○ |
| ブーム用ホース破裂防止バルブ                                     | ● |
| アーム用ホース破裂防止バルブ                                     | ● |

### キャブ・インテリア

|                                     |   |
|-------------------------------------|---|
| キーレスエンジン始動・停止                       | ● |
| 8インチHDディスプレイ                        | ● |
| ROPS認証キャビン                          | ● |
| 傾斜可能な左コンソール                         | ● |
| デジタル時計                              | ● |
| キネマティックセンサーパッケージオプション付きワイヤレスモバイル充電器 | ● |
| 冷暖房付きの多目的収納スペース                     | ● |
| 清掃用エアガン                             | ○ |
| 1枚ガラスのウィンドシールドキャビン                  | ○ |
| 高視認性キャブ                             | ○ |
| 大型ミラー付きキャビン                         | ○ |
| 大型ミラー付きキャビン（加熱式）                    | ○ |
| ベーシック / プレミアム / デラックスシート            | ○ |
| シートベルト、2インチ2点式 / 3インチ2点式 / 3インチ3点式  | ○ |
| 空調管理 - HEPAフィルター                    | ○ |
| ラジオ・MP3/USB/Bluetooth機能付き           | ○ |
| フロント雨よけ                             | ○ |
| サンシェード                              | ○ |
| 下側ワイパー                              | ○ |
| 屋根ハッチ用サンシールド                        | ○ |
| フットレスト（高マウント）                       | ○ |
| FOG（落下物防護）                          | ○ |
| FOPS（落下物保護構造）                       | ○ |
| 安全ネット                               | ○ |



|   |   |
|---|---|
| <b>標準およびオプション装備</b>                       |   |
| <b>● = 標準 / ○ = オプション</b>                 |   |
| <b>掘削装置</b>                               |   |
| ブーム: 6.2 m一体鋳造                            | ● |
| ブーム: VA 6.2 m / LR 10.2 m / 直線 7.0 m      | ○ |
| アーム: 3.05 m                               | ● |
| アーム: 2.55 m                               | ○ |
| アーム: 2.75 m                               | ○ |
| アーム: 3.7 m                                | ○ |
| アーム: LR 7.9 m                             | ○ |
| <b>マシンコントロール</b>                          |   |
| キネマティックセンサーパッケージ                          | ● |
| Volvo Co-Pilot 2ndディスプレイ、12.8インチタッチ対応フルHD | ● |
| Dig Assist スタート                           | ○ |
| Dig Assist 2D                             | ○ |
| Dig Assist インフィールド設計                      | ○ |
| Dig Assist トブコン 3D-MC                     | ○ |
| Dig Assist インフィールドデザインアドバンスト              | ○ |
| Dig Assist オンボード計量                        | ○ |
| Dig Assist レーザ受光器                         | ○ |
| ボルボ アクティブコントロール                           | ○ |
| Dig Assist 境界制限                           | ○ |
| <b>整備・メンテナンス</b>                          |   |
| スイングアウト式空調コンデンサ                           | ● |
| 燃料給油ポンプ                                   | ○ |
| 油圧作動油の素早い充填接続構造                           | ○ |
| ジャンプスタートコネクタ                              | ○ |
| 自動給脂装置                                    | ○ |
| 車載工具                                      | ○ |
| <b>安全とセキュリティ</b>                          |   |
| 走行アラーム、ピープ音 / ホワイトノイズ                     | ○ |
| 回転灯、LED                                   | ○ |
| グリーンライト回転灯                                | ○ |
| 後方カメラ                                     | ● |
| サイドビューカメラ                                 | ● |
| HD VSV (ボルボ スマートビュー)                      | ○ |
| 障害物検知機能付きHD VSV                           | ○ |
| 障害物検知機能付きHD VSVの設置準備                      | ○ |

すべての製品がすべての市場で入手可能なわけではありません。当社の継続的な改善方針のもと、予告なく仕様やデザインを変更する権利を有します。イラストは必ずしも標準仕様のもものを示しているわけではありません。

**V O L V O**