

V O L V O



ボルボ 油圧ショベル 34.4-41.5 t 299 hp

EC360

Volvo Construction Equipment

EC360

新しいキャブと整備のしやすさ。
EC360なら生産性は高く、
総所有コストは低く抑えることができます。



多彩な用途で 一歩先へ

採石場での作業、溝掘り、掘削、建設現場の整地など、幅広い用途で活躍するEC360は、用途を問わず、ハイリターンをもたらす最適なソリューションです。燃費を抑え、総保有コストを削減し、事業の収益性を向上。さらに、整備性向上と快適で最新のキャブにより、オーナーからオペレーターまで、あらゆるニーズに応える一台です。

オペレータの快適性



- ・より精密になった操作性
- ・より静かになったキャブ室内
- ・個別設定で快適性を向上
- ・ROPSキャブを標準装備

障害物検知機能 付きスマートビュー



- ・作業現場とオペレーターの安全性を向上
- ・機械に近づいてくる物体を警告するレーダー機能
- ・高解像度画面
- ・障害物と人を見分け検知するアラーム機能

整備性



- ・地上からアクセス可能
- ・ロングスパン定期メンテナンス
- ・まとめて配置されたフィルターとオイルグリース
- ・迅速で簡単なオイル交換

燃費効率



- ・最大7%向上
- ・パワフルで高効率なボルボエンジン
- ・2%低くなったエンジンRPM
- ・5%向上した油圧システム効率

生産性



- ・ボルボ・アクティブ・コントロール
- ・オンボード計量付きDig Assist
- ・電子制御油圧システム
- ・ブーム／スウィング&ブーム／走行優先機能

Co-Pilot

新しいVolvo Co-Pilotは、12.8インチのフルHDディスプレイを備え、新しいHDサイドカメラ・リアカメラと連携し、作業の視認性を向上させます。ハードウェアとソフトウェアの両方が改良され、Dig Assistアプリケーションの操作性が向上しています。

スムーズな操作

新しいジョイスティック制御は、より滑らかな操作性を実現。より精密な操作が可能になったことで、意図した通りの作業を簡単に行うことができます。パフォーマンスが向上します。

ボルボ スマートビュー

ボルボスマートビューと障害物検知機能は、カメラと新しいレーダー検知システムにより、オペレーター周囲視野を360°視認可能。高度な技術により、障害物が物体か人かを識別し、オペレーターが適切な対応を取れるようサポートします。

デバイス接続環境

新しく快適なキャブ内では、モバイル機器をワイヤレスまたは有線で充電できます。また、USB接続を利用して音楽プレイリストやポッドキャストを楽しむことも可能です。Bluetoothスピーカーにより、通話時もクリアな音声で会話することができます。

快適性

新しいスタイルのキャブは、居住性を高め、快適に作業ができるようにすることを目指しています。クーラーボックスや靴などを収めることができる便利な収納スペース。室内を快適に保つ静音設計、サンバイザー、改良された空調設備。さらに、新しい快適なシートにより、1日の作業疲労も軽減できます。

燃費効率

新しいボルボ油圧ショベルでは、改良された電子制御油圧システムにより燃料消費が大幅に削減されます。作業内容に応じてエンジン速度と油圧流量を調整。これにより、必要なエネルギーだけが使用され、燃費効率が向上し、運用コストが削減されます。

優れた冷却性能

EC360は、電動ファンと油圧ファンで構成されたスマート冷却システムを搭載。エンジン冷却水温度や油圧負荷に応じてファンの回転数を個別に自動調整することで、不要なエネルギー消費を最小限に抑え、燃費効率を向上させます。エンジン負荷を軽減し、過熱を防ぐことで、油圧ショベル性能を最適に保ちます。部品の寿命が延び、運用コストも削減することができます。

新しい電子制御油圧システム

燃費向上の鍵となるのは、主制御バルブ（MCV）を改良した新しい電子制御油圧システムです。電子センサーでオペレーターの動きを監視し、オンボードコンピューター（ECU）に信号を送ります。ECUが情報を処理し、主制御バルブに指令を送ることで、正確でスムーズな操作が可能になります。その結果、ブームやバケット、その他の油圧機能が滑らかで精密に動き、より正確な掘削や積み込みが実現します。

Dig Assist

現代の建設現場に必須のシステムとして、比類なきマシンガイダンスと制御テクノロジーを提供。非常に高精度で作業をサポートします。追加されたオンボード計量機能によってバケット内荷重をリアルタイムで把握することができ、過積載や積載不足、再計量や待機時間の無駄を省くことができます。

生産性

高度な電動制御ジョイスティックと完全電子制御式の走行ペダルにより、即座に応答が可能です。ブーム/旋回優先機能により、特定の動作を優先させることで、スピードと操作性を向上させ、作業サイクルを短縮します。



整備性

ダウンタイムを最小限に抑えることは、稼働率低減への最重要ポイントと考えます。アクセスのしやすさ、手を汚さず素早くできるオイル交換、1000時間交換不要なエンジンオイル、オイルと燃料フィルターにより、稼働率はさらに向上します。スイングアウト式コンデンサーにより、ラジエーターやオイルクーラーも清掃しやすくなっています。



ボルボEC360 詳細スペック

エンジン

ボルボの新世代Tier 4f/Stage Vディーゼルエンジンは、現行排気ガス規制の要求事項を完全に満たします。ボルボ高度燃焼技術（V-ACT）により、優れた性能と燃費を実現。精密な高圧燃料噴射装置、ターボチャージャー、空対空インタークーラー、および電子エンジン制御を使用して、機械の性能を最適化します。

- エアフィルタ: 3段階プレクリーナ

- 自動アイドリングシステム: レバーやペダルが操作されていないときは、エンジン回転数をアイドリング状態まで下げ、燃料消費量と運転席の騒音を低減します。

エンジン	ボルボ	Volvo D8M
最大出力時の回転数	r/min	1 600
ネット: ISO9249/SAEJ1349	kW	302
	hp	298
グロス: ISO14396/SAEJ1995	kW	220
	hp	299
最大トルク	Nm	1 400
エンジン回転数	r/min	1 400
シリンダ数		6
排気量	l	7.7
ボア径	mm	110
ストローク	mm	135

電気系統

しっかりと保護された大容量電気システム。防水ダブルロックハーネスブラグを採用し、腐食のない接続を確保。メインリレー、ソレノイドバルブには破損防止のためのシールドを施しています。マスタースイッチを標準装備。コントロニクスは、機械の機能と重要な診断情報の高度なモニタリングを行います。

電圧	V	24
バッテリー	V	2 x 12
バッテリー容量	Ah	170
オルタネータ	V/A	28.3 / 120
スタータモータ	V - kW	24 x 5.5

下部走行体および構造

足回りは堅牢なX型フレームを採用。グリース潤滑・シールド型クローラチェーンを標準装備。

EC360F L		
トラックシュー		2 x 48
リンク幅	mm	216
シュー幅 トリプルグロース	mm	600/700/ 750/800/900
ローラ（下）		2 x 8
ローラ（上）		2x 2

EC360F NL		
トラックシュー		2 x 48
リンク幅	mm	216
シュー幅 トリプルグロース	mm	600/700/ 750/800/900
ローラ（下）		2 x 8
ローラ（上）		2 x 2

旋回装置

旋回装置は、アキシアルピストンモーターを使用し、遊星ギアボックスを駆動することで最大トルクを実現しています。自動保持ブレーキと反リバウンドバルブを標準装備しています。

最大旋回速度	r/min	10.3
最大旋回トルク	kNm	126.2

走行システム

各トラックには自動2速シフト走行モーターが搭載されています。トラック・ブレーキは多板バネ式で、油圧で解放されます。走行モーター、ブレーキ、遊星ギアはトラック・フレーム内でしっかりと保護されています。

最大けん引力	kN	261
最大走行速度（低速）	km/h	3.3
最大走行速度（高速）	km/h	5.1
登坂角度	°	35



キャブ

開口部の広いドアで出入りがしやすくなっています。油圧緩衝マウントで支持されており、衝撃や振動を軽減します。また、吸音材を使用することにより、低騒音化を実現しました。視認性は全周囲に対して優れています。フロントガラスは天井に簡単にスライドアップでき、下部フロントガラスはサイドドアに脱着可能です。

エアコンとヒーターを一体化: 加圧され、ろ過されたキャビン内の空気は、自動制御ファンによって供給されます。14個の吹き出し口からキャブ内全体に空気が行き渡ります。

人間工学に基づいたオペレータシート: 調整可能なシートとジョイスティックコンソールは、オペレータの動きに合わせて独立して動きます。シートには、12種類の調整機構に加えて、オペレータの快適性と安全を守るためのシートベルトがあります。

騒音レベル

ISO 6396に基づく運転室内の騒音レベル		
L _{PA}	dB	71
ISO 6395、EU騒音指令(2000/14/ECに準拠した外部騒音レベル)		
L _{WA}	dB	105

作動油の補充

燃料タンク	l	580
尿素水/AdBlue®タンク	l	50
油圧システム合計	l	465
作動油タンク	l	215
エンジンオイル	l	30
エンジンクーラント	l	44
旋回減速機	l	6
走行減速機	l	2 x 6.8

油圧システム

電子制御・油圧システムと新開発MCV（主制御弁）は、インテリジェントな技術を駆使して状況に応じた必要流量をコントロール。高い生産性と掘削能力、優れた燃料消費特性を実現します。

このシステムには、次の重要な機能が含まれています。

2ポンプ合流システム: 両方の油圧ポンプの流れを組み合わせ、サイクル時間の短縮と高い生産性を確保します

ブーム優先: ブーム動作を優先し、積み込みや深い掘削を行う際の上げ動作を高速化します。

アーム優先: アーム操作を優先して、整地作業のサイクル時間を短縮し、掘削時のバケット充填を増やします。

保持バルブ: ブームおよびアーム保持バルブは、掘削装置のクリーブを防ぎます。

パワーブースト: 全ての掘削力と持ち上げ力を増強します。

再生システム: キャビテーションを防止し、同時進行中の複数操作の他の動きに流量を供給して生産性を最大化します。

スイング優先: スイング機能を優先し、同時進行中の複数操作を高速化します。

メインポンプ: 2 x 可変アキシャルピストンポンプ

最大流量	L/min	2 x 288
------	-------	---------

パイロットポンプ: ギアポンプ

最大流量	L/min	20
------	-------	----

最大圧力

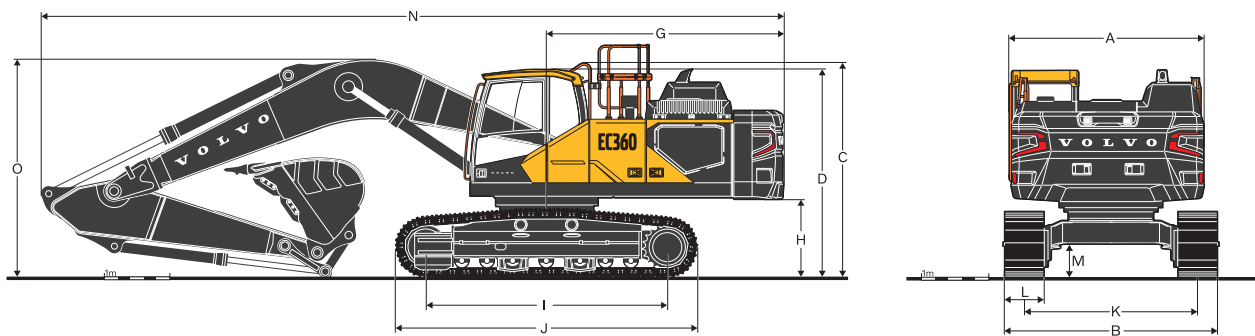
インプリメント	MPa	33.3 / 36.3
走行回路	MPa	33.3
旋回回路	MPa	27.9
パイロット回路	MPa	3.9

油圧シリンダ

ブーム		2
ボアxストローク	ø x mm	150 x 1 530
アーム		1
ボアxストローク	ø x mm	170 x 1 700
バケット		1
ボアxストローク	ø x mm	140 x 1 285



仕様

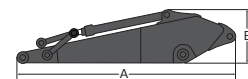
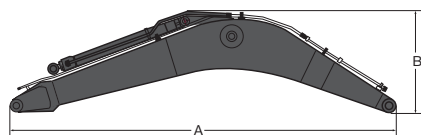


寸法							
	単位	EC360F L			EC360F NL		
ブーム	m	6.45			6.45		
アーム	m	2.6	3.2	3.9	2.6	3.2	3.9
A. 上部旋回体全幅*	mm	2 890	2 890	2 890	2 890	2 890	2 890
B. 全幅**	mm	3 390	3 390	3 390	3 190	3 190	3 190
C. キャブ全高	mm	3 170	3 170	3 170	3 170	3 170	3 170
D. 全高 (ハンドレール延長時)	mm	3 275	3 275	3 275	3 275	3 275	3 275
E. 全高 (ハンドレール)	mm	3 540	3 540	3 540	3 540	3 540	3 540
F. スイング後端半径	mm	3 600	3 600	3 600	3 600	3 600	3 600
G. 全高 (エンジンフード)	mm	2 985	2 985	2 985	2 985	2 985	2 985
H. カウンターウェイトクリアランス*	mm	1 170	1 170	1 170	1 170	1 170	1 170
I. タンブラ間距離	mm	4 020	4 020	4 020	4 020	4 020	4 020
J. トラック長さ	mm	4 945	4 945	4 945	4 945	4 945	4 945
K. トラックゲージ	mm	2 590	2 590	2 590	2 390	2 390	2 390
L. シュー幅	mm	800	800	800	800	800	800
M. 最低地上高***	mm	500	500	500	500	500	500
N. 全長	mm	11 295	11 205	11 245	11 295	11 205	11 245
O. 全高 (ブーム輸送時)	mm	3 685	3 480	3 710	3 685	3 480	3 710

* ウォークウェー、ハンドレールを除く

** 履帯の端から端

*** シュエローサを除く

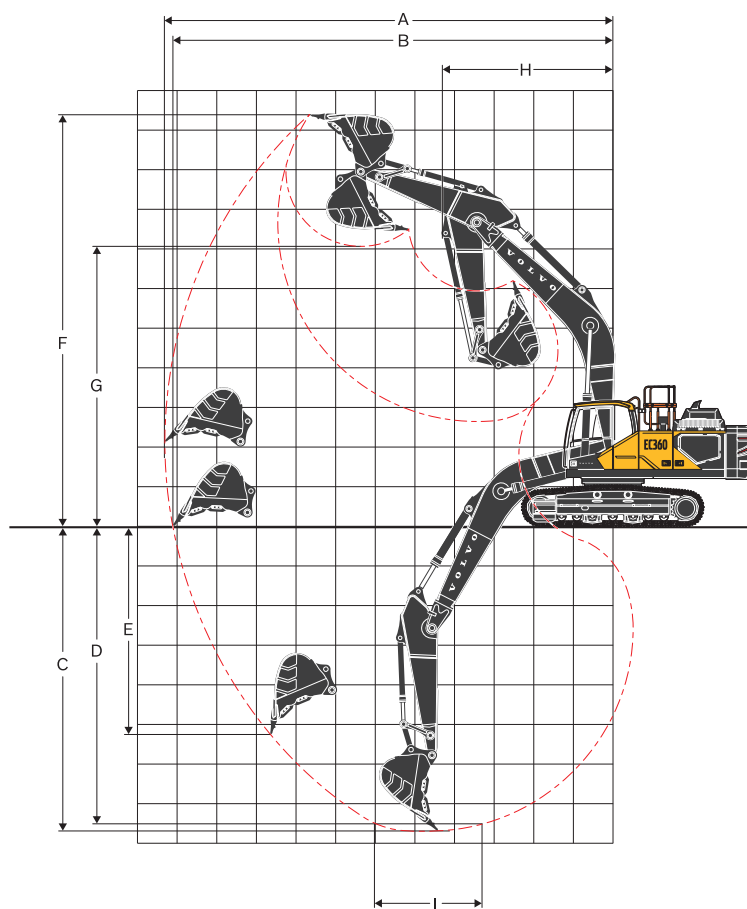


寸法				
説明	単位	ブーム		
	m	6.45 GP	6.45 HD	6.45 XD
A: 全長	mm	6 710	6 710	6 710
B. 全高	mm	1 875	1 875	1 875
幅	mm	816	816	816
重量	kg	3 140	3 325	3 470

* シリンダ、配管、ピンを含み、ブームシリンダピンを除きます。

寸法						
説明	単位	アーム				
	m	2.6 HD	3.2 GP	3.2 HD	3.2 XD	3.9 GP
A: 全長	mm	3 760	4 345	4 345	4 345	5 045
B. 全高	mm	1 115	1 060	1 060	1 060	1 080
幅	mm	440	440	440	440	440
重量	kg	2 065	1 995	2 115	2 170	2 310

*シリンダ、リンケージ、ピンを含みます



作業範囲（アームへのBK直接取り付け時）

説明	単位	EC360F L、NL		
ブーム	m	6.45		
アーム	m	2.6	3.2	3.9
A. 最大掘削リーチ	mm	10 705	11 225	11 865
B. 最大掘削リーチ 地上レベル	mm	10 485	11 020	11 670
C. 最大掘削深さ	mm	6 995	7 595	8 295
D. 最大作業深さ（I=(2.44mレベル））	mm	6 810	7 430	8 150
E. 最大垂直壁面掘削深さ	mm	4 720	5 135	5 715
F. 最大切土高さ	mm	10 215	10 380	10 645
G. 最大ダンプ高さ	mm	6 945	7 135	7 410
H. フロント最小旋回半径	mm	4 320	4 295	4 305

最大掘削力（アームへのBK直接取り付け時）

ブレイクアウト力 (バケット)	標準	SAE J1179	kN	176	177	176
	パワーブースト	SAE J1179	kN	192	192	192
	標準	ISO 6015	kN	201	201	201
	パワーブースト	ISO 6015	kN	218	219	219
引き離し力 (アーム)	標準	SAE J1179	kN	187	156	136
	パワーブースト	SAE J1179	kN	203	169	148
	標準	ISO 6015	kN	192	160	139
	パワーブースト	ISO 6015	kN	209	174	151
旋回角度、バケット			°	178	178	178

仕様

接地圧							
EC360F L							
説明	シュー幅	運転質量	接地圧	全幅	運転質量	接地圧	全幅
	mm	kg	kPa	mm	kg	kPa	mm
トリプルグローサ	600	35 410	67.9	3 190	35 340	67.8	3 190
	600 (HD)	35 460	68.0	3 190	35 380	67.8	3 190
	700	36 040	59.2	3 290	35 970	59.1	3 290
	800	36 430	52.4	3 390	36 350	52.3	3 390
	900	36 810	47.1	3 490	36 740	47.0	3 490
ダブルグローサ	600	36 110	69.1	3 190	36 040	69.0	3 190
シングルグローサ	750	36 620	56.0	3 340	36 550	55.9	3 340
		EC360F L、6.45 mGPブーム、2.6 mHDアーム 1670 kgバケット、7 000 kgカウンターウェイト			EC360F L、6.45 mGPブーム、3.2 mGPアーム 1670 kgバケット、7 000 kgカウンターウェイト		
説明	シュー幅	運転質量	接地圧	全幅	運転質量	接地圧	全幅
	mm	kg	kPa	mm	kg	kPa	mm
トリプルグローサ	600	35 660	68.4	3 190	35 600	68.3	3 190
	600 (HD)	35 700	68.5	3 190	35 640	68.3	3 190
	700	36 280	59.6	3 290	36 230	59.5	3 290
	800	36 670	52.7	3 390	36 610	52.6	3 390
	900	37 060	47.4	3 490	37 000	47.3	3 490
ダブルグローサ	600	36 360	69.6	3 190	36 300	69.5	3 190
シングルグローサ	750	36 860	56.4	3 340	36 810	56.3	3 340
		EC360F L、6.45 mGPブーム、3.9 mGPアーム 1670 kgバケット、7 000 kgカウンターウェイト			EC360F L、6.45 mHDブーム、2.6 mHDアーム 1670 kgバケット、7 000 kgカウンターウェイト		
説明	シュー幅	運転質量	接地圧	全幅	運転質量	接地圧	全幅
	mm	kg	kPa	mm	kg	kPa	mm
トリプルグローサ	600	35 650	68.4	3 190	35 840	68.8	3 190
	600 (HD)	35 690	68.4	3 190	35 890	68.8	3 190
	700	36 270	59.6	3 290	36 470	59.9	3 290
	800	36 660	52.7	3 390	36 860	53.0	3 390
	900	37 050	47.4	3 490	37 240	47.6	3 490
ダブルグローサ	600	36 350	69.6	3 190	36 540	70.0	3 190
シングルグローサ	750	36 850	56.3	3 340	37 050	56.6	3 340
		EC360F L、6.45 mHDブーム、3.2 mHDアーム 1670 kgバケット、7 000 kgカウンターウェイト			EC360F L、6.45 mHDブーム、3.9 mGPアーム 1670 kgバケット、7 000 kgカウンターウェイト		
説明	シュー幅	運転質量	接地圧	全幅	運転質量	接地圧	全幅
	mm	kg	kPa	mm	kg	kPa	mm
トリプルグローサ	600	35 750	68.6	3 190	35 850	68.8	3 190
	600 (HD)	35 790	68.6	3 190	35 890	68.8	3 190
	700	36 370	59.8	3 290	36 470	59.9	3 290
	800	36 760	52.9	3 390	36 860	53.0	3 390
	900	37 150	47.5	3 490	37 250	47.6	3 490
ダブルグローサ	600	36 450	69.8	3 190	36 550	70.0	3 190
シングルグローサ	750	36 950	56.5	3 340	37 050	56.6	3 340
		EC360F L、6.45 mXDブーム、2.6 mHDアーム 1670 kgバケット、7 000 kgカウンターウェイト			EC360F L、6.45 mXDブーム、3.2 mXDアーム 1670 kgバケット、7 000 kgカウンターウェイト		
EC360F NL							
説明	シュー幅	運転質量	接地圧	全幅	運転質量	接地圧	全幅
	mm	kg	kPa	mm	kg	kPa	mm

接地圧							
トリプルグローサ	600	35 270	67.7	3 190	35 190	67.5	3 190
	600 (HD)	35 310	67.7	3 190	35 240	67.6	3 190
	700	35 890	59.0	3 290	35 820	58.9	3 290
	800	36 280	52.2	3 390	36 210	52.1	3 390
	900	36 670	46.9	3 490	36 590	46.8	3 490
ダブルグローサ	600	35 960	68.9	3 190	35 890	68.7	3 190
シングルグローサ	750	36 470	55.8	3 340	36 400	55.6	3 340
		EC360F NL、6.45 mGPブーム、2.6 mHDアーム 1670 kgバケット、7 000 kgカウンターウェイト			EC360F NL、6.45 mGPブーム、3.2 mGPアーム 1670 kgバケット、7 000 kgカウンターウェイト		
説明	シュー幅	運転質量	接地圧	全幅	運転質量	接地圧	全幅
	mm	kg	kPa	mm	kg	kPa	mm
トリプルグローサ	600	35 510	68.1	3 190	35 450	68.0	3 190
	600 (HD)	35 550	68.2	3 190	35 500	68.1	3 190
	700	36 130	59.4	3 290	36 080	59.3	3 290
	800	36 520	52.5	3 390	36 470	52.4	3 390
	900	36 910	47.2	3 490	36 850	47.1	3 490
ダブルグローサ	600	36 210	69.3	3 190	36 150	69.2	3 190
シングルグローサ	750	36 710	56.1	3 340	36 660	56.0	3 340
		EC360F NL、6.45 mGPブーム、3.9 mGPアーム 1670 kgバケット、7 000 kgカウンターウェイト			EC360F NL、6.45 mHDブーム、2.6 mHDアーム 1670 kgバケット、7 000 kgカウンターウェイト		
説明	シュー幅	運転質量	接地圧	全幅	運転質量	接地圧	全幅
	mm	kg	kPa	mm	kg	kPa	mm
トリプルグローサ	600	35 500	68.1	3 190	35 700	68.5	3 190
	600 (HD)	35 540	68.1	3 190	35 740	68.5	3 190
	700	36 130	59.4	3 290	36 320	59.7	3 290
	800	36 510	52.5	3 390	36 710	52.8	3 390
	900	36 900	47.2	3 490	37 100	47.4	3 490
ダブルグローサ	600	36 200	69.3	3 190	36 400	69.7	3 190
シングルグローサ	750	36 710	56.1	3 340	36 900	56.4	3 340
		EC360F NL、6.45 mHDブーム、3.2 mHDアーム 1670 kgバケット、7 000 kgカウンターウェイト			EC360F NL、6.45 mHDブーム、3.9 mGPアーム 1670 kgバケット、7 000 kgカウンターウェイト		

仕様

バケットセレクションガイド

EC360F L、600 mmシュー、7 000 kgカウンターウェイト

バケットタイプ		容量	切土幅	重量	爪	推奨最大対象物比重 (kg/m ³)							
						6.45 m GPブーム			6.45 m HDブーム			6.45 m XDブーム	
						H2.6 m アーム	G3.2 m アーム	G3.9 m アーム	H2.6 m アーム	G3.2 m アーム	G3.9 m アーム	H2.6 m アーム	X3.2 m アーム
直接 取り付け バケット	クイック カブラ なし	GP	870	750	1 082	3	C	C	C	C	C	C	C
			1 000	900	1 281	4	C	C	C	C	C	C	C
			1 420	1 200	1 514	5	C	C	C	C	C	C	C
			1 670	1 350	1 629	5	C	C	C	C	C	C	C
			1 800	1 450	1 755	5	C	C	C	C	C	C	C
			1 920	1 500	1 769	5	C	C	B	C	B	C	C
			2 000	1 580	1 859	5	C	C	B	C	B	C	C
			2 330	1 750	1 967	5	C	B	A	C	B	A	B
		HD	1 000	900	1 425	4	D	D	D	D	D	D	D
			1 420	1 200	1 600	4	D	D	D	D	D	D	D
			1 420	1 200	1 679	4	D	D	D	D	D	D	D
			1 670	1 380	1 722	4	D	D	C	D	C	D	D
			1 670	1 380	1 801	4	D	D	C	D	C	D	D
			1 670	1 380	1 570	5	D	D	D	D	D	D	D
			1 670	1 380	1 821	5	D	D	C	D	C	D	D
			1 920	1 500	1 864	5	D	C	B	D	C	B	D
			1 920	1 500	1 890	5	D	C	B	D	C	B	D
			1 920	1 500	1 944	5	D	C	B	D	C	B	D
			1 920	1 500	1 970	5	D	C	B	D	C	B	D
		ED	1 920	1 530	2 368	4	C	C	A	C	B	A	C
			2 330	1 780	2 617	4	B	A	X	B	X	X	B
		HC	2 440	1 600	1 796	5	C	B	A	C	B	A	C
	Uタイプ クイック カブラ	GP	870	750	1 082	3	C	C	C	C	C	C	C
			1 000	900	1 281	4	C	C	C	C	C	C	C
			1 420	1 200	1 514	5	C	C	C	C	C	C	C
			1 670	1 350	1 629	5	C	C	B	C	C	B	C
			1 800	1 450	1 755	5	C	C	A	C	B	A	C
			1 920	1 500	1 769	5	C	B	X	C	B	X	C
			2 000	1 580	1 859	5	C	B	X	B	B	X	B
			2 330	1 750	1 967	5	B	X	X	B	X	X	B
		HD	1 000	900	1 425	4	D	D	D	D	D	D	D
			1 420	1 200	1 600	4	D	D	C	D	D	C	D
			1 420	1 200	1 679	4	D	D	C	D	D	C	D
			1 670	1 380	1 722	4	D	C	B	D	C	B	D
			1 670	1 380	1 801	4	D	C	B	D	C	B	D
			1 670	1 380	1 570	5	D	C	B	D	C	B	D
			1 670	1 380	1 821	5	D	C	B	D	C	B	D
			1 920	1 500	1 864	5	C	B	X	C	B	X	C
			1 920	1 500	1 890	5	C	B	X	C	B	X	C
			1 920	1 500	1 944	5	C	B	X	C	B	X	B
			1 920	1 500	1 970	5	C	B	X	C	B	X	B
		ED	1 920	1 530	2 368	4	B	A	X	B	X	X	B
			2 330	1 780	2 617	4	X	X	X	X	X	X	X
		HC	2 440	1 600	1 796	5	B	X	X	B	X	X	B
クイック カブラ バケット	ボルボ 純正 Sクイック カブラ	GP	1 000	900	1 328	4	C	C	C	C	C	C	C
			1 180	1 050	1 419	4	C	C	C	C	C	C	C
			1 420	1 200	1 571	5	C	C	C	C	C	C	C
			1 670	1 350	1 686	5	C	C	B	C	C	B	C
			1 920	1 500	1 809	5	C	C	A	C	B	A	C
		HD	1 000	900	1 320	4	D	D	D	D	D	D	D
			1 000	900	1 400	4	D	D	D	D	D	D	D
			1 420	1 200	1 655	5	D	D	C	D	D	C	D
			1 670	1 350	1 703	5	D	D	B	D	C	B	D
			1 670	1 350	1 782	5	D	C	B	D	C	B	D
			1 670	1 350	1 605	5	D	D	B	D	D	B	D
			1 920	1 500	1 823	5	C	C	A	C	B	A	C
			1 920	1 500	1 848	5	C	B	A	C	B	A	C
			1 920	1 500	1 902	5	C	B	A	C	B	A	C
			1 920	1 500	1 928	5	C	B	A	C	B	A	C
		ED	1 920	1 530	2 320	4	B	B	X	B	A	X	B
			2 330	1 780	2 563	4	X	X	X	X	X	X	X

用途に応じたバケットとアタッチメントの適切な組み合わせについては、ボルボディーラーにご相談ください。
 (地域標準MRSよりも大きいバケットを使用する場合は、R&Dに相談されることを強くお勧めします)
 推奨値は、典型的な運転条件を基にしたガイドとしてのみ記載されています。
 バケット容量はISO 7451に基づき、安息角1:1の盛られた材料に対応します。
 最大積載量: 積載物の正味重量、バケット、追加ツール (クイックカブラ、ローデータなど)。
 VAブーム: 可変角度ブームまたはツーピースブーム

最大対象物比重
 D: 2100 kg/m³
 C: 1800 kg/m³
 B: 1500 kg/m³
 A: 1200 kg/m³
 X: 非推奨

バケットセレクションガイド

EC360F NL、600 mmシュー、7 000 kgカウンターウェイト

バケットタイプ			容量	切土幅	重量	爪	推奨最大対象物比重 (kg/m³)					
							6.45 m GPブーム			6.45 m HDブーム		
			L	mm	kg	EA	H2.6 m アーム	G3.2 m アーム	G3.9 m アーム	H2.6 m アーム	G3.2 m アーム	G3.9 m アーム
直接 取り付け バケット	クイック カブラ なし	GP	870	750	1 082	3	C	C	C	C	C	C
			1 000	900	1 281	4	C	C	C	C	C	C
			1 420	1 200	1 514	5	C	C	C	C	C	C
			1 670	1 350	1 629	5	C	C	C	C	C	C
			1 800	1 450	1 755	5	C	C	B	C	C	B
			1 920	1 500	1 769	5	C	C	B	C	C	B
			2 000	1 580	1 859	5	C	B	A	C	B	A
			2 330	1 750	1 967	5	B	B	X	B	A	X
		HD	1 000	900	1 425	4	D	D	D	D	D	D
			1 420	1 200	1 600	4	D	D	D	D	D	D
			1 420	1 200	1 679	4	D	D	D	D	D	C
			1 670	1 380	1 722	4	D	D	B	D	D	B
			1 670	1 380	1 801	4	D	D	B	D	C	B
			1 670	1 380	1 570	5	D	D	C	D	D	C
			1 670	1 380	1 821	5	D	D	B	D	C	B
			1 920	1 500	1 864	5	C	C	B	C	B	B
			1 920	1 500	1 890	5	C	C	A	C	B	A
			1 920	1 500	1 944	5	C	B	A	C	B	A
			1 920	1 500	1 970	5	C	B	A	C	B	A
		ED	1 920	1 530	2 368	4	B	B	X	B	B	X
			2 330	1 780	2 617	4	X	X	X	X	X	X
		HC	2 440	1 600	1 796	5	B	B	X	B	A	X
	Uタイプ クイック カブラ	GP	870	750	1 082	3	C	C	C	C	C	C
			1 000	900	1 281	4	C	C	C	C	C	C
			1 420	1 200	1 514	5	C	C	B	C	C	B
			1 670	1 350	1 629	5	C	B	X	C	B	X
			1 800	1 450	1 755	5	B	B	X	B	B	X
			1 920	1 500	1 769	5	B	A	X	B	A	X
			2 000	1 580	1 859	5	B	X	X	B	X	X
			2 330	1 750	1 967	5	X	X	X	X	X	X
		HD	1 000	900	1 425	4	D	D	D	D	D	D
			1 420	1 200	1 600	4	D	C	B	D	C	B
			1 420	1 200	1 679	4	D	C	B	D	C	B
			1 670	1 380	1 722	4	C	B	X	C	B	X
			1 670	1 380	1 801	4	C	B	X	C	B	X
			1 670	1 380	1 570	5	C	B	A	C	B	A
			1 670	1 380	1 821	5	C	B	X	C	B	X
			1 920	1 500	1 864	5	B	A	X	B	X	X
			1 920	1 500	1 890	5	B	A	X	B	X	X
			1 920	1 500	1 944	5	B	X	X	B	X	X
			1 920	1 500	1 970	5	B	X	X	B	X	X
		ED	1 920	1 530	2 368	4	X	X	X	X	X	X
			2 330	1 780	2 617	4	X	X	X	X	X	X
		HC	2 440	1 600	1 796	5	X	X	X	X	X	X
クイック カブラ バケット	ボルボ 純正S クイック カブラ	GP	1 000	900	1 328	4	C	C	C	C	C	C
			1 180	1 050	1 419	4	C	C	C	C	C	C
			1 420	1 200	1 571	5	C	C	C	C	C	B
			1 670	1 350	1 686	5	C	C	A	C	C	A
			1 920	1 500	1 809	5	B	B	X	B	B	X
		HD	1 000	900	1 320	4	D	D	D	D	D	D
			1 000	900	1 400	4	D	D	D	D	D	D
			1 420	1 200	1 655	5	D	D	B	D	D	B
			1 670	1 350	1 703	5	C	C	A	C	B	A
			1 670	1 350	1 782	5	C	C	A	C	B	A
			1 670	1 350	1 605	5	D	C	B	D	C	B
			1 920	1 500	1 823	5	B	B	X	B	B	X
			1 920	1 500	1 848	5	B	B	X	B	B	X
			1 920	1 500	1 902	5	B	B	X	B	A	X
			1 920	1 500	1 928	5	B	B	X	B	A	X
		ED	1 920	1 530	2 320	4	B	X	X	A	X	X
			2 330	1 780	2 563	4	X	X	X	X	X	X

用途に応じたバケットとアタッチメントの適切な組み合わせについては、ボルボディーラーにご相談ください。

(地域標準MRSよりも大きいバケットを使用する場合は、R&Dに相談されることを強くお勧めします)

推奨値は、典型的な運転条件を基にしたガイドとしてのみ記載されています。

バケット容量はISO 7451に基づき、安息角1:1の盛られた材料に対応します。

最大積載量: 積載物の正味重量、バケット、追加ツール (クイックカブラ、ローテータなど)。

VAブーム: 可変角度ブームまたはツーピースブーム

最大対象物比重

D: 2100 kg/m³

C: 1800 kg/m³

B: 1500 kg/m³

A: 1200 kg/m³

X: 非推奨

仕様

リフティング能力 EC360F L

バケットなしのアームエンドでのリフティング能力。
バケットを含めたリフティング能力は、以下の値から直付けバケットまたはクイックカブラ付きバケットの実重量を差し引いた値です。

	地表面を基準にしたリフトフックの高さ		1.5 m		3.0 m		4.5 m		6.0 m		7.5 m		9.0 m		最大作業リーチ		最大
			前後向きUC	横向きUC	前後向きUC	横向きUC	前後向きUC	横向きUC	前後向きUC	横向きUC	前後向きUC	横向きUC	前後向きUC	横向きUC	前後向きUC	横向きUC	
ブーム: 6.45 m HD アーム: 2.6 m HD シュール: 600 mm CWT: 7 000 kg	7.5 m	kg													*9 240	8 090	7.0 m
	6 m	kg							*9 780	*9 780	*9 170	7 180			*9 170	6 480	8.0 m
	4.5 m	kg					*14 290	*14 290	*11 160	9 820	*9 710	6 980			8 660	5 660	8.5 m
	3 m	kg							*12 790	9 270	10 390	6 720			8 090	5 250	8.8 m
	1.5 m	kg							*14 120	8 830	10 130	6 470			7 940	5 120	8.8 m
	0 m	kg					*20 150	12 990	13 930	8 580	9 960	6 320			8 190	5 260	8.6 m
	-1.5 m	kg			*14 420	*14 420	*19 400	13 030	13 870	8 530	9 920	6 290			8 980	5 740	8.1 m
	-3 m	kg			*23 290	*23 290	*17 650	13 240	*13 510	8 650					10 730	6 820	7.2 m
	-4.5 m	kg			*18 460	*18 460	*14 180	13 700							*10 670	9 500	5.8 m
ブーム: 6.45 m HD アーム: 3.2 m HD シュール: 600 mm CWT: 7 000 kg	7.5 m	kg									*8 310	7 400			*7 510	7 110	7.7 m
	6 m	kg									*8 420	7 330			*7 310	5 860	8.5 m
	4.5 m	kg					*12 780	*12 780	*10 320	10 030	*9 100	7 100	8 020	5 260	*7 380	5 180	9.1 m
	3 m	kg					*16 420	14 360	*12 060	9 450	*10 000	6 800	7 880	5 130	7 430	4 830	9.3 m
	1.5 m	kg					*19 100	13 430	*13 610	8 950	10 190	6 530	7 740	5 000	7 300	4 710	9.4 m
	0 m	kg					*20 110	13 030	13 990	8 630	9 970	6 330	7 640	4 900	7 490	4 810	9.1 m
	-1.5 m	kg			*14 620	*14 620	*19 890	12 960	13 840	8 500	9 870	6 240			8 090	5 880	8.6 m
	-3 m	kg	*17 030	*17 030	*23 090	*23 090	*18 620	13 090	13 890	8 550	9 940	6 310			9 380	5 980	7.8 m
	-4.5 m	kg			*21 550	*21 550	*15 930	13 440	*11 930	8 800					*10 460	7 800	6.6 m
ブーム: 6.45 m HD アーム: 3.9 m GP シュール: 600 mm CWT: 7 000 kg	9 m	kg													*6 310	*6 310	7.3 m
	7.5 m	kg									*7 180	*7 180			*5 890	*5 890	8.4 m
	6 m	kg									*7 500	7 450	*7 020	5 410	*5 750	5 150	9.2 m
	4.5 m	kg							*9 180	*9 180	*8 260	7 180	*7 780	5 300	*5 790	4 610	9.7 m
	3 m	kg					*14 550	*14 550	*11 010	9 600	*9 260	6 850	7 900	5 130	*6 010	4 310	10 m
	1.5 m	kg					*17 760	13 640	*12 770	9 010	10 200	6 520	7 710	4 960	*6 420	4 200	10 m
	0 m	kg			*8 990	*8 990	*19 510	13 000	13 970	8 590	9 920	6 270	7 550	4 820	6 680	4 260	9.8 m
	-1.5 m	kg	*9 180	*9 180	*13 740	*13 740	*19 930	12 770	13 720	8 370	9 750	6 120	7 480	4 750	7 120	4 530	9.3 m
	-3 m	kg	*14 320	*14 320	*19 870	*19 870	*19 240	12 800	13 680	8 340	9 740	6 110			8 050	5 110	8.6 m
ブーム: 6.45 m HD アーム: 2.6 m HD シュール: 800 mm CWT: 7 000 kg	-4.5 m	kg	*20 490	*20 490	*24 330	*24 330	*17 310	13 050	*13 020	8 490					*9 770	6 320	7.5 m
	-6 m	kg			*18 300	*18 300	*13 300	13 300							*9 910	9 480	5.8 m
	7.5 m	kg													*9 240	8 270	7.0 m
	6 m	kg							*9 790	*9 790	*9 170	7 360			*9 170	6 640	8.0 m
	4.5 m	kg					*14 310	*14 310	*11 160	10 050	*9 710	7 160			8 890	5 810	8.5 m
	3 m	kg							*12 790	9 500	*10 510	6 890			8 310	5 390	8.8 m
	1.5 m	kg							*14 130	9 060	10 400	6 650			8 170	5 270	8.8 m
	0 m	kg					*20 140	13 330	14 320	8 820	10 230	6 500			8 430	5 410	8.6 m
	-1.5 m	kg			*14 470	*14 470	*19 400	13 370	14 250	8 760	10 200	6 470			9 230	5 900	8.1 m
ブーム: 6.45 m HD アーム: 3.2 m HD シュール: 800 mm CWT: 7 000 kg	-3 m	kg			*23 280	*23 280	*17 640	13 590	*13 500	8 890					*10 740	7 010	7.2 m
	-4.5 m	kg			*18 440	*18 440	*14 160	14 050							*10 660	9 760	5.8 m
	7.5 m	kg									*8 310	7 570			*7 520	7 270	7.7 m
	6 m	kg									*8 420	7 500			*7 310	6 000	8.5 m
	4.5 m	kg					*12 790	*12 790	*10 320	10 260	*9 100	7 270	*8 090	5 400	*7 390	5 320	9.1 m
	3 m	kg					*16 430	14 700	*12 070	9 680	*10 010	6 980	8 100	5 270	7 640	4 970	9.3 m
	1.5 m	kg					*19 100	13 770	*13 620	9 180	10 470	6 700	7 960	5 140	7 510	4 850	9.4 m
	0 m	kg					*20 110	13 370	14 370	8 860	10 250	6 500	7 860	5 040	7 700	4 950	9.1 m
	-1.5 m	kg			*14 650	*14 650	*19 890	13 300	14 220	8 730	10 150	6 420			8 320	5 330	8.6 m
ブーム: 6.45 m HD アーム: 3.9 m GP シュール: 800 mm CWT: 7 000 kg	-3 m	kg	*17 060	*17 060	*23 130	*23 130	*18 610	13 440	*14 080	8 780	10 220	6 480			9 660	6 150	7.8 m
	-4.5 m	kg			*21 530	*21 530	*15 920	13 780	*11 920	9 040					*10 460	8 020	6.6 m
	9 m	kg													*6 310	*6 310	7.3 m
	7.5 m	kg									*7 180	*7 180			*5 890	*5 890	8.4 m
	6 m	kg									*7 500	*7 500	*7 030	5 550	*5 750	5 290	9.2 m
	4.5 m	kg							*9 180	*9 180	*8 270	7 350	*7 780	5 440	*5 800	4 740	9.7 m
	3 m	kg					*14 570	*14 570	*11 020	9 830	*9 270	7 020	8 120	5 270	*6 010	4 430	10 m
	1.5 m	kg					*17 770	13 980	*12 770	9 240	*10 280	6 700	7 930	5 100	*6 420	4 320	10 m
	0 m	kg			*9 010	*9 010	*19 520	13 340	*14 030	8 820	10 190	6 440	7 770	4 960	6 880	4 390	9.8 m
ブーム: 6.45 m HD アーム: 3.9 m GP シュール: 800 mm CWT: 7 000 kg	-1.5 m	kg	*9 200	*9 200	*13 760	*13 760	*19 930	13 110	14 100	8 600	10 030	6 300	7 700	4 890	7 330	4 670	9.3 m
	-3 m	kg	*14 350	*14 350	*19 900	*19 900	*19 230	13 140	14 060	8 570	10 020	6 280			8 290	5 260	8.6 m
	-4.5 m	kg	*20 520	*20 520	*24 310	*24 310	*17 300	13 390	*13 010	8 720					*9 770	6 510	7.5 m
	-6 m	kg			*18 270	*18 270	*13 270	13 270							*9 910	9 750	5.7 m

注: 1.機械を「ファインモード-F」(パワーブースト)で昇降量に対応させる。2.上記の荷重は、SAE J1097およびISO 10567油圧シヨベルのリフティング能力規格に準拠したものです。3.定格負荷は、油圧式リフティング能力の87%または転倒荷重の75%を超えないこと。4.アスタリスク(*)の付いた定格荷重は、ディッピングロードではなく、油圧容量によって制限されます。

吊り上げ能力 EC360F NL

バケットなしのアームエンドでのリフティング能力。
バケットを含めたリフティング能力は、以下の値から直付けバケットまたはクイックカブラ付きバケットの実重量を差し引いた値です。

	地表面を基準にしたリフトフックの高さ		1.5 m		3.0 m		4.5 m		6.0 m		7.5 m		9.0 m		最大作業リーチ		最大
			前後向きUC	横向きUC	前後向きUC	横向きUC	前後向きUC	横向きUC	前後向きUC	横向きUC	前後向きUC	横向きUC	前後向きUC	横向きUC	前後向きUC	横向きUC	
ブーム: 6.45 m GP アーム: 2.6 m HD シュール: 600 mm CWT: 7 000 kg	7.5 m	kg													*9 270	7 480	7.0 m
	6 m	kg							*9 810	9 520	*9 200	6 640			*9 200	5 990	8.0 m
	4.5 m	kg					*14 330	13 870	*11 190	9 050	*9 750	6 450			8 630	5 230	8.5 m
	3 m	kg							*12 840	8 520	10 360	6 190			8 060	4 840	8.8 m
	1.5 m	kg							14 170	8 100	10 100	5 960			7 920	4 720	8.8 m
	0 m	kg					*20 240	11 800	13 900	9 930	5 820				8 180	4 850	8.6 m
	-1.5 m	kg			*14 420	*14 420	*19 500	11 850	13 840	7 820	9 900	5 790			8 960	5 290	8.1 m
	-3 m	kg			*23 430	*23 430	*17 750	12 050	*13 580	7 940					10 710	6 280	7.2 m
	-4.5 m	kg			*18 590	*18 590	*14 270	12 480							*10 730	8 730	5.8 m
ブーム: 6.45 m GP アーム: 3.2 m GP シュール: 600 mm CWT: 7 000 kg	7.5 m	kg									*8 410	6 900			*7 540	6 630	7.7 m
	6 m	kg									*8 520	6 840			*7 340	5 480	8.5 m
	4.5 m	kg					*12 900	*12 900	*10 430	9 310	*9 210	6 620	8 050	4 920	*7 410	4 850	9.1 m
	3 m	kg					*16 600	13 200	*12 200	8 770	*10 130	6 340	7 920	4 800	7 470	4 520	9.3 m
	1.5 m	kg					*19 320	12 340	*13 780	8 300	10 230	6 090	7 780	4 670	7 340	4 410	9.4 m
	0 m	kg					*20 350	11 980	14 050	8 010	10 020	5 900	7 690	4 590	7 530	4 500	9.1 m
	-1.5 m	kg			*14 650	*14 650	*20 130	11 910	13 910	7 890	9 930	5 820			8 140	4 840	8.6 m
	-3 m	kg	*17 050	*17 050	*23 110	*23 110	*18 850	12 040	13 960	7 930	9 990	5 880			9 430	5 580	7.8 m
	-4.5 m	kg			*21 850	*21 850	*16 150	12 350	*12 100	8 170					*10 610	7 250	6.6 m
ブーム: 6.45 m GP アーム: 3.9 m GP シュール: 600 mm CWT: 7 000 kg	9 m	kg													*6 310	*6 310	7.3 m
	7.5 m	kg									*7 200	7 010			*5 890	5 650	8.4 m
	6 m	kg									*7 520	6 880	*7 020	5 000	*5 750	4 760	9.2 m
	4.5 m	kg							*9 200	*9 200	*8 290	6 630	*7 810	4 890	*5 790	4 250	9.7 m
	3 m	kg					*14 600	13 500	*11 050	8 820	*9 300	6 310	7 870	4 730	*6 010	3 970	10 m
	1.5 m	kg					*17 830	12 400	*12 820	8 260	10 160	6 000	7 680	4 560	*6 420	3 860	10 m
	0 m	kg			*8 990	*8 990	*19 600	11 800	13 920	7 860	9 890	5 760	7 530	4 430	6 660	3 910	9.8 m
	-1.5 m	kg	*9 180	*9 180	*13 740	*13 740	*20 020	11 580	13 680	7 660	9 730	5 620	7 460	4 360	7 100	4 160	9.3 m
	-3 m	kg	*14 320	*14 320	*19 870	*19 870	*19 340	11 620	13 650	7 630	9 710	5 600			8 030	4 700	8.6 m
ブーム: 6.45 m GP アーム: 2.6 m HD シュール: 800 mm CWT: 7 000 kg	-4.5 m	kg	*20 490	*20 490	*24 470	23 420	*17 410	11 850	*13 090	7 780					*9 820	5 810	7.5 m
	-6 m	kg			*18 430	*18 430	*13 380	12 360							*9 980	8 700	5.8 m
	7.5 m	kg													*9 270	7 580	7.0 m
	6 m	kg							*9 810	9 640	*9 210	6 740			*9 200	6 080	8.0 m
	4.5 m	kg					*14 350	14 050	*11 200	9 180	*9 750	6 550			8 770	5 310	8.5 m
	3 m	kg							*12 840	8 650	10 530	6 290			8 200	4 920	8.8 m
	1.5 m	kg							*14 190	8 230	10 270	6 060			8 060	4 800	8.8 m
	0 m	kg					*20 240	11 990	14 130	8 000	10 100	5 910			8 320	4 930	8.6 m
	-1.5 m	kg			*14 470	*14 470	*19 500	12 040	14 070	7 950	10 070	5 890			9 120	5 380	8.1 m
ブーム: 6.45 m GP アーム: 3.2 m GP シュール: 800 mm CWT: 7 000 kg	-3 m	kg			*23 420	*23 420	*17 740	12 240	*13 570	8 070					*10 800	6 390	7.2 m
	-4.5 m	kg			*18 560	*18 560	*14 250	12 680							*10 730	8 880	5.8 m
	7.5 m	kg									*8 400	7 000			*7 540	6 720	7.7 m
	6 m	kg									*8 520	6 930			*7 340	5 560	8.5 m
	4.5 m	kg					*12 920	*12 920	*10 440	9 440	*9 210	6 720	*8 110	5 000	*7 410	4 930	9.1 m
	3 m	kg					*16 610	13 390	*12 210	8 900	*10 130	6 440	8 060	4 880	7 600	4 600	9.3 m
	1.5 m	kg					*19 330	12 530	*13 780	8 430	10 400	6 180	7 920	4 750	7 470	4 480	9.4 m
	0 m	kg					*20 350	12 170	14 280	8 140	10 190	6 000	7 820	4 660	7 670	4 580	9.1 m
	-1.5 m	kg			*14 680	*14 680	*20 130	12 100	14 150	8 020	10 100	5 920			8 280	4 920	8.6 m
ブーム: 6.45 m GP アーム: 3.9 m GP シュール: 800 mm CWT: 7 000 kg	-3 m	kg	*17 080	*17 080	*23 150	*23 150	*18 840	12 230	14 200	8 060	10 170	5 980			9 600	5 680	7.8 m
	-4.5 m	kg			*21 830	*21 830	*16 130	12 540	*12 090	8 300					*10 610	7 380	6.6 m
	9 m	kg													*6 310	*6 310	7.3 m
	7.5 m	kg									*7 200	7 110			*5 890	5 730	8.4 m
	6 m	kg									*7 520	6 980	*7 030	5 080	*5 750	4 830	9.2 m
	4.5 m	kg							*9 210	*9 210	*8 290	6 730	*7 810	4 970	*5 800	4 320	9.7 m
	3 m	kg					*14 610	13 680	*11 060	8 950	*9 300	6 410	8 000	4 810	*6 010	4 040	10 m
	1.5 m	kg					*17 840	12 590	*12 820	8 390	*10 320	6 100	7 820	4 640	*6 420	3 930	10 m
	0 m	kg			*9 010	*9 010	*19 610	11 990	*14 090	7 990	10 060	5 850	7 670	4 500	6 780	3 990	9.8 m
ブーム: 6.45 m GP アーム: 2.6 m HD シュール: 800 mm CWT: 7 000 kg	-1.5 m	kg	*9 200	*9 200	*13 760	*13 760	*20 020	11 770	13 920	7 790	9 900	5 710	7 600	4 440	7 240	4 240	9.3 m
	-3 m	kg	*14 350	*14 350	*19 900	*19 900	*19 330	11 810	13 880	7 760	9 890	5 700			8 180	4 780	8.6 m
	-4.5 m	kg	*20 520	*20 520	*24 450	23 780	*17 400	12 050	*13 080	7 910					*9 820	5 920	7.5 m
	-6 m	kg			*18 400	*18 400	*13 360	12 560							*9 980	8 860	5.7 m

注: 1.機械を「ファインモード-F」(パワーブースト)で昇降量に対応させる。2.上記の荷重は、SAE J1097およびISO 10567油圧シヨベルのリフティング能力規格に準拠したものです。3.定格負荷は、油圧式リフティング能力の87%または転倒荷重の75%を超えないこと。4.アスタリスク(*)の付いた定格荷重は、ディッピングロードではなく、油圧容量によって制限されます。

主要装備

標準およびオプション装備	
● = 標準 / ○ = オプション	
エンジン	
ターボチャージャー付き6ストロークディーゼルエンジン（水冷、ダイレクトインジェクション、チャージドエアクーラー付き、EUステージV/NA T4f要件に適合）	●
ファンクラッチ式冷却システム	●
10段階の新しい作業モード	●
サイクロン・プレクリーナ	●
燃料遮断バルブ	●
エンジンブロックヒータ	○
ディーゼル式冷却水ヒーター	○
リバーシブルクーリングファンドライブ	○
プレクリーナ、オイルパス	○
高効率エアフィルタ	○
ターボタイマー（オプション）	○
ターボタイマー（オプション）	○
ヒータ付水分離器	○
電気・電子制御システム	
盗難防止システム（コードロック）	●
オルタネータ（120A）	●
オートアイドリングシステム	●
主バッテリースイッチのロックアウト / タグアウト機能	●
標準ライト	●
基本ライトパッケージ	○
上級ライトパッケージ	○
デラックスライトパッケージ	○
アームライト	○
LHライト	○
下部走行体および構造	
3点側面アクセス	●
直接給油式DEF（アドブルー）／飛散防止ガード	●
開閉可能な3ピース設計フード	●
ガードレール（固定式・格納式）	○
内側レール	○
側面衝撃保護鋼板	○
ヘビーデューティ仕様サイドドアおよびスクリーン付きフード	○
下部構造を除く	○
下部フレーム（NLC）	○
リンク600/700/800/900 mmトリプルグロースチャー	○
リンク600 mmトリプルグロースチャー（HD）	○
リンク600 mmダブルグロースチャー	○
リンク750 mmシングルグロースチャー	○
油圧システム	
EH（電子制御油圧）制御システム	●
自動パワーブースト	●
ワンタッチパワーブースト	●
優先度調整	●
ブーム下げ速度制御	●
衝撃低減機能	●
ジョイスティック、セミロング / 4スイッチ / 4スイッチ & 1比例 / シンプルL8 / L8	○
油圧オイル ミネラル 32 / 46 / 68	○
ロングライフ油圧オイル ミネラル 32 / 46 / 68	○
作動油、生分解性オイル46	○
操作パターンチェンジ	○
ブームフロート機能	○
ストレート走行ペダル	○
コンフォートドライブコントロール	○
クリープモード	○
可変X3 P-Q制御	○
ブーム用ホース破裂防止バルブ	●
アーム用ホース破裂防止バルブ	●

標準およびオプション装備	
● = 標準 / ○ = オプション	
機械制御技術	
キネマティックセンサーパッケージ	●
Volvo Co-Pilot 2ndディスプレイ、12.8インチタッチ対応フルHD	●
Dig Assist スタート	○
Dig Assist 2D	○
Dig Assist インフィールド設計	○
Dig Assist トプコン 3D-MC	○
Dig Assist インフィールドデザインアドバンスト	○
Dig Assist オンボード計量	○
Dig Assist レーザ受光器	○
ボルボ アクティブコントロール	○
Dig Assist 境界制限	○
キャブ・インテリア	
キーレスエンジン始動・停止	●
8インチHDディスプレイ	●
ROPS認証キャビン	●
傾斜可能な左コンソール	●
デジタル時計	●
キネマティックセンサーパッケージオプション付きワイヤレスモバイル充電器	●
冷暖房付きの多目的収納スペース	●
清掃用エアガン	○
一枚成形フロントガラスのキャブ	○
高視認性キャブ	○
大型ミラー付きキャビン（加熱式）	○
大型ミラー付きキャビン	○
ベーシック / プレミアム / デラックスシート	○
シートベルト、2インチ2点式 / 3インチ2点式 / 3インチ3点式	○
空調管理 - HEPAフィルター	○
ラジオ・MP3/USB/Bluetooth機能付き	○
フロント雨よけ	○
サンシェード	○
下側ワイパー	○
屋根ハッチ用サンシールド	○
フットレスト（高マウント）	○
FOG（落下物防護）	○
FOPS（落下物保護構造）	○
安全ネット	○
掘削装置	
ブーム: 6.45 m一体鋳造	●
アーム: 3.2 m	●
アーム: 2.6 m	○
アーム: 3.9 m	○
安全とセキュリティ	
走行アラーム、ビーブ音 / ホワイートノイズ	○
回転灯、LED	○
グリーンライト回転灯	○
後方カメラ	●
サイドビューカメラ	●
HD VSV（ボルボ スマートビュー）	○
障害物検知機能付きHD VSV	○
障害物検知機能付きHD VSVの設置準備	○
整備・メンテナンス	
スイングアウト式空調コンデンサ	●
燃料給油ポンプ	○
油圧作動油の素早い充填接続構造	○
ジャンプスタートコネクタ	○
自動給脂装置	○
車載工具	○

すべての製品がすべての市場で入手可能なわけではありません。当社の継続的な改善方針のもと、予告なく仕様やデザインを変更する権利を有します。イラストは必ずしも標準仕様のものを示しているわけではありません。



V O L V O