

V O L V O



ボルボ 油圧ショベル 39.0-41.6 t 339 hp

EC400

Volvo Construction Equipment

EC400

過酷な条件にも耐える堅牢さに加え
燃費と整備性も向上



頑丈で堅牢な パートナー

強固で堅牢な下部走行体を備えたEC400は
世界中の採石場や工事現場で頼りにされるパートナーです
過酷な条件に耐える頑丈な構造ながら、燃料効率は旧型よりも高くなりました
向上した整備性と快適でモダンなキャブ
オーナーからオペレータまで 全ての人の必要を一台で満たします

オペレータの快適性



- より精密な制御
- 静かなキャブ内
- 設定のカスタマイズによる居住性の向上
- ROPSキャブ（標準）

燃料効率



- 最大15%向上
- 最低1 600 rpmのエンジン回転数
までエンジンポンプを最適化
- スマートMCV

障害物検出 スマートビュー



- 現場とオペレータの安全を向上
- 画面に映らない物はレーダーが警告
- HDスクリーン
- 人と障害物を別の音で警告

生産性



- ボルボ アクティブコントロール
- Dig Assistとオンボード計量
- 電子制御油圧システム
- ブーム/旋回およびブーム/走行
優先機能

整備性



- 地上の高さからアクセス可能な整備箇所
- 間隔の長い定期整備
- グループごとにまとめて配置された
フィルタ類と給脂ポイント
- 素早く簡単にオイル交換

Co-Pilot

フルHD解像度の12.8インチディスプレイを新たに採用。新たに加わったサイドとリアのHDカメラと連携し、作業の視認性をアップ。ハードとソフト両方の改善により、Dig Assist使用時の制御性が向上します。

スムーズなコントロール

新しいジョイスティックにより操作がさらにスムーズで容易になりました。制御の精度向上により、オペレータの意図した通りに作業を達成。パフォーマンスがアップしました。

ボルボスマートビュー

障害物検出機能がついたボルボスマートビューは、カメラと新しいレーダー検出システムにより、建機周辺の360°の視界を提供。高度なテクノロジーにより、障害物が人か物かを認識し、オペレータが適切に対処できるようにします。

コネクテッド

快適なキャブ空間で、携帯電話を接続して充電したり、ワイヤレスで充電することも可能。USBでプレイリストやポッドキャストにアクセスすることもできます。通話の際にはBluetoothスピーカーでクリアな音声を聞くことができます。

快適性

新しいスタイルのキャブは、オペレータの快適性と作業効率の向上を目指しました。便利な収納スペースにはクーラーボックスや靴などを入れておくことができます。低い騒音レベル、日よけ、改善された空調により、快適性を向上。座席も一新し、一日中作業をするオペレータの疲労を低減する座り心地の良さを提供します。

燃料効率

新しいボルボ油圧ショベルでは、向上した電子制御油圧システムが燃料消費を劇的に削減。これは、現在の作業に基づいて、エンジン回転数と油圧流量を調整することによって可能となりました。必要なだけの量のエネルギーが使用されるようにすることで、燃料効率を向上させ、作業コストは低く抑えることができます。

高い冷却性能

電動および油圧駆動ファンで構成されたスマート冷却システムを装備。エンジンクーラントの温度と油圧負荷に応じ、自動でファン速度を調整。不要なエネルギー消費を抑え、全体的な燃料効率を向上させます。エンジン負荷を低減し、オーバーヒートを防ぐことにより、建機性能の最適化を図り、部品寿命の伸長と作業コスト低減を可能にします。

新しい電子制御油圧システム

燃料効率向上の鍵は、新しくなった電子制御油圧システムとMCV（主制御弁）です。インテリジェント技術により、電子センサがオペレータの動きを監視し、建機のECUに信号を伝達。ECUからMCVにコマンドが送られます。建機のブーム、バケット、その他の油圧機能をさらにスムーズにかつ正確に操作することが可能となり、掘削や積み込み作業の精度が増します。

Dig Assist

今日の建設現場に必須のアプリケーションとして、比類なきガイダンスと制御テクノロジーをオペレータに提供し、作業精度と再現性を極限にまで高めます。オンボード計量システムが加わったことにより、バケットの内容物重量をリアルタイムで把握することが可能。扱い物を過不足なく積み込み、再計量の必要性や待ち時間を排除します。

生産性

高度な電子制御ジョイスティックとフル電子制御走行ペダルにより、操作時の応答時間がさらに速くなりました。ブーム・旋回優先機能は、一つの機能を優先させることで作業速度と効率を高め、サイクル時間を短縮します。



整備性

トータルの所有コストを抑えるには、ダウンタイムを最低限に抑えることが重要です。整備箇所へのアクセスのしやすさ、手を汚さず簡単にできるオイル交換、1000時間まで交換不要なエンジンオイル、オイル、燃料フィルターなどにより建機の可用性を拡大します。開閉式のコンデンサは、ラジエータとオイルクーラの清掃にも便利です。



ボルボEC400 詳細スペック

エンジン

次世代型ボルボディーゼルエンジンは、Volvo Advanced Combustion Technology (V-ACT) を搭載し、低排出量および優れたパフォーマンスと燃料効率を実現。精密な高圧燃料噴射装置、ターボチャージャー、インタークーラー、および電子エンジン制御を使用して、機械の性能を最適化します。
エアフィルタ: 3段階、ブлекリーナー付き。
オートアイドルシステム: レバーやペダルが操作されていないときは、エンジン回転数をアイドル状態まで下げ、燃料消費量と運転席の騒音を低減します。

エンジン	ボルボ	ボルボ D13J
最大出力時の回転数	r/min	1 600
ネット: ISO9249/SAEJ1349	kW	252
	hp	343
グロス: ISO14396/SAEJ1995	kW	253
	hp	344
最大トルク	Nm	1 975
エンジンスピード	r/min	1 200
シリンダ数		6
排気量	l	12.8
ボア径	mm	131
ストローク	mm	158

電気系統

しっかりと保護された大容量電気システム。防水ダブルロックハーネスプラグを採用し、腐食のない接続を確保。メインリレー、ソレノイドバルブには破損防止のためのシールドを施しています。マスタースイッチは標準装備です。
コントロニクスは、機械の機能と重要な診断情報の高度なモニタリングを行います。

電圧	V	24
バッテリー	V	2 x 12
バッテリー容量	Ah	200
オルタネータ	V/A	28 V / 180 A

下部走行体

足回りは堅牢なX型フレームを採用。グリース潤滑・シールド型クローチェーンを標準装備。

EC400F L、NL		
トラックシュー		2 x 50
リンク幅	mm	216
シュー幅	mm	600
シュー幅 トリプルグローサ	mm	
シュー幅 (トリプルグローサHD)	mm	600
シュー幅 ダブルグローサ	mm	600
下ローラ		2 x 9
上ローラ		2 x 2

油圧システム

油圧システム（通称「Automatic Sensing Work Mode」）は、高い生産性、掘削能力、操縦精度および優れた燃費を実現するために設計されました。2ポンプ合流システム、ブーム、アーム&旋回優先機能、ならびにブーム&アーム再生で最適なパフォーマンスを可能にします。
このシステムには、次の重要な機能が含まれています。
2ポンプ合流システム: 両方の油圧ポンプの流れを組み合わせ、サイクル時間の短縮と高い生産性を確保します。
ブーム優先: ブーム動作を優先し、積み込みや深い掘削を行う際の上げ動作を高速化します。
アーム優先: アーム操作を優先して、整地作業のサイクル時間を短縮し、掘削時のバケット充填を増やします。
スイング優先: スイング機能を優先し、同時進行中の複数操作を高速化します。
再生システム: キャビテーションを防止し、同時進行中の複数操作の他の動きに流量を供給して生産性を最大化します。
パワーブースト: 全ての掘削力と持ち上げ力を増強します。
保持バルブ: ブームおよびアーム保持バルブは、掘削装置のクリープを防ぎます。

メインポンプ: 2 x可変アキシャルピストンポンプ

最大流量	L/min	2 x 288
------	-------	---------

パイロットポンプ: ギアポンプ

最大流量	L/min	26.7
------	-------	------

最大圧力		
------	--	--

インプリメント	MPa	32.4 / 35.3
---------	-----	-------------

走行回路	MPa	35.3
------	-----	------

旋回回路	MPa	27.5
------	-----	------

パイロット回路	MPa	3.9
---------	-----	-----

油圧モータ

走行: 機械ブレーキ式可変容量アキシャルピストンモータ
旋回: 機械ブレーキ式定容量ピストンモータ

油圧シリンダ

ブーム		2
-----	--	---

ボアxストローク	ø x mm	160 x 1 530
----------	--------	-------------

アーム		1
-----	--	---

ボアxストローク	ø x mm	175 x 1 700
----------	--------	-------------

バケット		1
------	--	---

ボアxストローク	ø x mm	145 x 1 285
----------	--------	-------------

MEバケット		1
--------	--	---

ボアxストローク	ø x mm	160 x 1 250
----------	--------	-------------

LRブーム用バケット		1
------------	--	---

ボアxストローク	ø x mm	140 x 1 140
----------	--------	-------------



旋回装置

旋回装置は、アキシアルピストンモーターを使用し、遊星ギアボックスを駆動することで最大トルクを実現しています。自動保持ブレーキと反リバウンドバルブを標準装備しています。

最大旋回速度	r/min	9.8
最大旋回トルク	kNm	131

走行システム

各トラックには自動2速シフト走行モーターが搭載されています。トラック・ブレーキは多板バネ式で、油圧で解放されます。走行モーター、ブレーキ、遊星ギアはトラックフレーム内でしっかりと保護されています。

最大牽引力	kN	277
最大走行速度（低速）	km/h	3.3
最大走行速度（高速）	km/h	5.1
登坂角度	°	35

キャブ

運転席は、開口部の広いドアで出入りがしやすくなっています。キャブは油圧緩衝マウントで支持されており、衝撃や振動を軽減します。また、吸音材を使用することにより、低騒音化を実現しました。全周囲の視認性に優れたキャブ。フロントガラスは天井に簡単にスライドアップでき、下部フロントガラスはサイドドアに脱着可能です。

統合型冷暖房システム: 加圧されフィルタを通したキャブ内の空気は、自動制御ファンによって送られます。空気は10箇所の通気口からキャブ内に送風されます。

人間工学に基づいたオペレータ席: 調節可能な座席とジョイスティックコンソールは独立して動くため、オペレータの利便性を実現。座席には9段階の調節とシートベルトを備え、オペレータの居住性と安全を確保。

騒音レベル

ISO 6396で規定するキャブ内の騒音レベル

L _{pA}	dB	71
-----------------	----	----

ISO 6395で規定する外部の騒音レベル

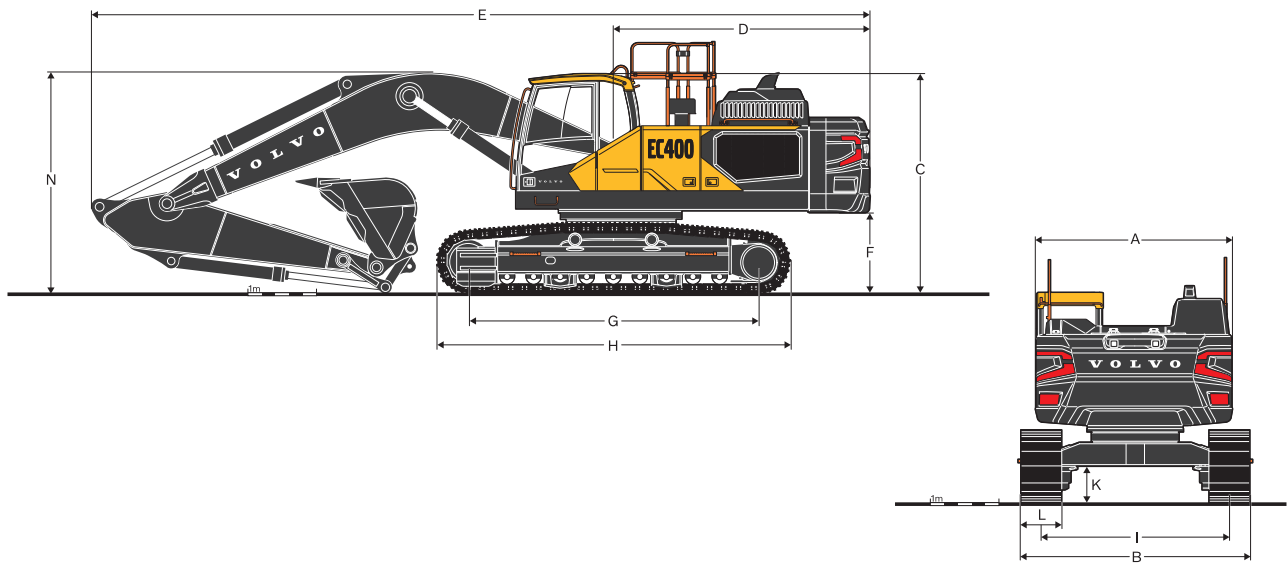
L _{WA}	dB	106
-----------------	----	-----

作動油の補充

燃料タンク	l	600
尿素水/AdBlue®タンク	l	45
油圧システム合計	l	440
作動油タンク	l	200
エンジンオイル	l	55
エンジンクーラント	l	60
旋回減速機	l	6.5
走行減速機	l	2 x 6.8

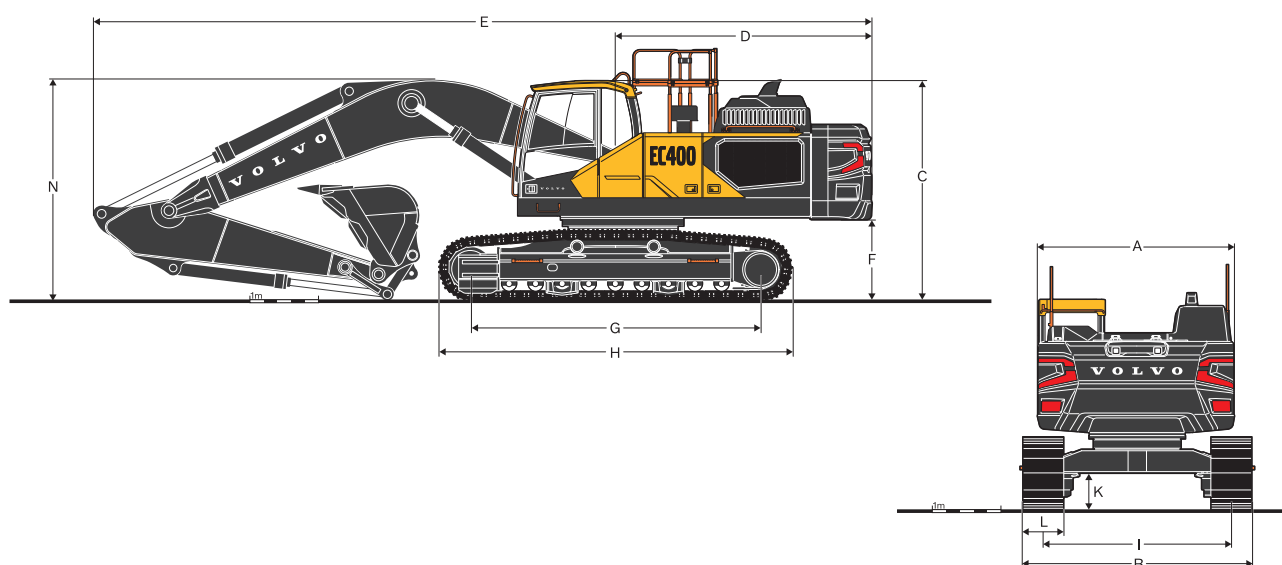


仕様



寸法		EC400F L			
説明	単位				
ブーム		6.2 m	6.45 m		
アーム		2.6 m	2.6 m	3.2 m	3.9 m
A. 上部構造体全幅					
足場、手すり含む	mm	3 400	3 400	3 400	3 400
足場、手すりなし	mm	2 990	2 990	2 990	2 990
B. 下部走行体全幅					
600 mmシュー	mm	3 340	3 340	3 340	3 340
700 mmシュー	mm	3 440	3 440	3 440	3 440
800 mmシュー	mm	3 540	3 540	3 540	3 540
900 mmシュー	mm	3 640	3 640	3 640	3 640
C. 全高					
キャブ	mm	3 240	3 240	3 240	3 240
FOG（落下物ガード）	mm	3 330	3 330	3 330	3 330
エンジンフード	mm	3 000	3 000	3 000	3 000
ディフューザー	mm	3 240	3 240	3 240	3 240
ガードレイル（展開時）	mm	3 590	3 590	3 590	3 590
ガードレイル（格納時）	mm	3 110	3 110	3 110	3 110
手すり（展開時）	mm	3 350	3 350	3 350	3 350
手すり（格納時）	mm	3 110	3 110	3 110	3 110
ブーム・アーム・バケット含む（油圧ホース付き）	mm	3 880	3 820	3 720	3 840
ブーム・アーム含む（油圧ホース付き）	mm	3 850	3 790	3 640	3 840
ブーム含む（油圧ホース付き）	mm	3 020	3 020	3 020	3 020
D. スイング後端半径	mm	3 600	3 600	3 600	3 600
E. 全長					
ブーム・アーム・バケット含む	mm	11 070	11 320	11 260	11 270
ブーム・アーム含む	mm	11 070	11 320	11 260	11 270
ブーム含む	mm	9 740	10 010	10 010	10 010
F. カウンターウェイトクリアランス *シューグローサ未装着時	mm	1 150	1 150	1 150	1 150
G. タンブラ間距離	mm	4 240	4 240	4 240	4 240
H. トラック長さ	mm	5 180	5 180	5 180	5 180
I. トラックゲージ	mm	2 740	2 740	2 740	2 740
K. 最低地上高*	mm	480	480	480	480

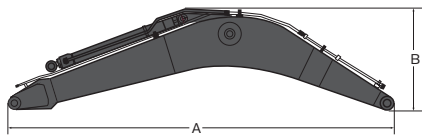
*シューグローサ未装着時



寸法		EC400F NL			
説明	単位				
ブーム		6.2 m	6.45 m		
アーム		2.6 m	2.6 m	3.2 m	3.9 m
A. 上部構造体全幅					
足場、手すり含む	mm	3 400	3 400	3 400	3 400
足場、手すりなし	mm	2 990	2 990	2 990	2 990
B. 下部走行体全幅					
600 mmシュー	mm	2 990	2 990	2 990	2 990
700 mmシュー	mm	3 090	3 090	3 090	3 090
800 mmシュー	mm	3 190	3 190	3 190	3 190
900 mmシュー	mm	3 290	3 290	3 290	3 290
C. 全高					
キャブ	mm	3 240	3 240	3 240	3 240
FOG（落下物ガード）	mm	3 330	3 330	3 330	3 330
エンジンフード	mm	3 000	3 000	3 000	3 000
ディフューザー	mm	3 240	3 240	3 240	3 240
ガードレイル（展開時）	mm	3 590	3 590	3 590	3 590
ガードレイル（格納時）	mm	3 110	3 110	3 110	3 110
手すり（展開時）	mm	3 350	3 350	3 350	3 350
手すり（格納時）	mm	3 110	3 110	3 110	3 110
ブーム・アーム・バケット含む（油圧ホース付き）	mm	3 880	3 820	3 720	3 840
ブーム・アーム含む（油圧ホース付き）	mm	3 850	3 790	3 640	3 840
ブーム含む（油圧ホース付き）	mm	3 020	3 020	3 020	3 020
D. スイング後端半径					
E. 全長					
ブーム・アーム・バケット含む	mm	11 070	11 320	11 260	11 270
ブーム・アーム含む	mm	11 070	11 320	11 260	11 270
ブーム含む	mm	9 740	10 010	10 010	10 010
F. カウンターウェイトクリアランス *シューグローサ未装着時	mm	1 150	1 150	1 150	1 150
G. タンブラ間距離	mm	4 240	4 240	4 240	4 240
H. トラック長さ	mm	5 180	5 180	5 180	5 180
I. トラックゲージ	mm	2 390	2 390	2 390	2 390
K. 最低地上高*	mm	480	480	480	480

*シューグローサ未装着時

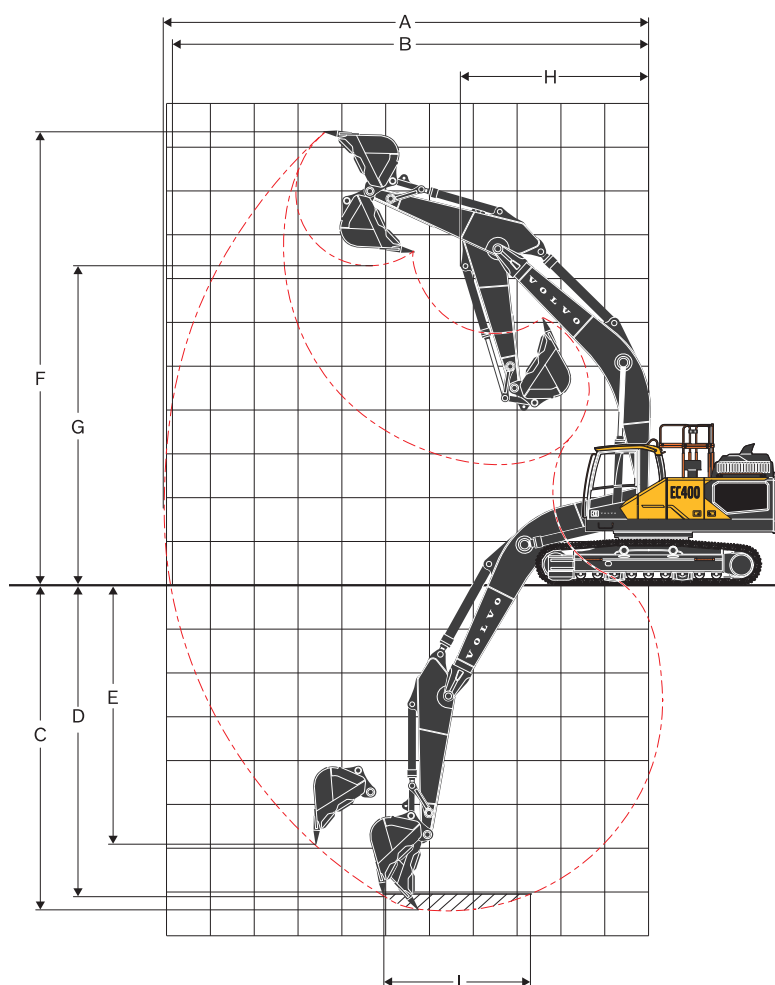
仕様



ブーム			
詳細	単位	6.2 m ME	6.45 m HD
長さ	mm	6 460	6 710
全高	mm	1 710	1 690
幅	mm	820	820
重量*	kg	3 530	3 690
*シリンダ、配管、ピン含む			



アーム				
詳細	単位	2.6 m ME	3.2 m HD	3.9 m GP
長さ	mm	3 770	4 350	5 050
全高	mm	1 120	1 090	1 110
幅	mm	440	440	440
重量*	kg	2 090	2 150	2 380
*シリンダ、配管、ピン含む				



作業範囲

詳細	単位	EC400F L、NL			
ブーム	m	6.2 m	6.45 m		
アーム	m	2.6 m	2.6 m	3.2 m	3.9 m
バケット半径	mm	1 842	1 842	1 842	1 842
A. 最大掘削リーチ	mm	10 450	10 695	11 220	11 855
B. 地上での最大掘削リーチ	mm	10 225	10 480	11 010	11 665
C. 最大掘削深さ	mm	6 755	6 990	7 590	8 290
D. 最大掘削深さ (2.44 mレベル)	mm	6 575	6 805	7 425	8 145
E. 最大垂直壁面掘削深さ	mm	4 860	5 000	5 510	6 110
F. 最大切土高さ	mm	10 055	10 195	10 370	10 640
G. 最大ダンプ高さ	mm	6 800	6 950	7 140	7 415
H. フロント最小旋回半径	mm	4 120	4 320	4 290	4 305

最大掘削力（アームへのBK直接取り付け時）

バケット半径	mm	1 814	1 625	1 625	1 625
ブレイクアウトフォース バケット	SAE J1179、通常時	kN	215	197	198
	SAE J1179、パワーブースト時	kN	234	215	216
	ISO 6015、通常時	kN	243	221	222
	ISO 6015、パワーブースト時	kN	265	242	242
引き剥がし力 - 掘削アーム	SAE J1179、通常時	kN	188	195	162
	SAE J1179、パワーブースト時	kN	205	212	177
	ISO 6015、通常時	kN	194	201	166
	ISO 6015、パワーブースト時	kN	212	219	181
旋回角度、バケット	°	164	180	178	178

*ピン装着式バケット付き建機

仕様

接地圧							
詳細	シュー幅	運転質量	接地圧	全幅	運転質量	接地圧	全幅
	mm	kg	kPa	mm	kg	kPa	mm
トリプルグロース	600	39 400	70.5	3 340	39 370	70.4	3 340
	600 (HD)	39 840	71.3	3 340	39 810	71.2	3 340
	700	39 850	61.1	3 440	39 820	61.0	3 440
	800	40 290	54.0	3 540	40 260	54.0	3 540
	900	40 740	48.6	3 640	40 710	48.5	3 640
ダブルグロース	600	39 670	71.0	3 340	39 640	70.9	3 340
シングルグロース	600	39 470	70.6	3 340	39 440	70.5	3 340
		EC400F L、6.2 mブーム、2.6 mアーム、 2 000 kgバケット、6 700 kgカウンターウェイト			EC400F L、6.45 mブーム、2.6 mアーム、 2 000 kgバケット、6 700 kgカウンターウェイト		
詳細	シュー幅	運転質量	接地圧	全幅	運転質量	接地圧	全幅
	mm	kg	kPa	mm	kg	kPa	mm
トリプルグロース	600	39 430	70.5	3 340	39 660	70.9	3 340
	600 (HD)	39 870	71.3	3 340	40 100	71.7	3 340
	700	39 880	61.1	3 440	40 110	61.5	3 440
	800	40 320	54.1	3 540	40 550	54.4	3 540
	900	40 770	48.6	3 640	41 000	48.9	3 640
ダブルグロース	600	39 700	71.0	3 340	39 930	71.4	3 340
シングルグロース	600	39 500	70.7	3 340	39 730	71.1	3 340
		EC400F L、6.45 mブーム、3.2 mアーム、 2 000 kgバケット、6 700 kgカウンターウェイト			EC400F L、6.45 mブーム、3.9 mアーム、 2 000 kgバケット、6 700 kgカウンターウェイト		
詳細	シュー幅	運転質量	接地圧	全幅	運転質量	接地圧	全幅
	mm	kg	kPa	mm	kg	kPa	mm
トリプルグロース	600	39 950	71.5	3 340	39 920	71.4	3 340
	600 (HD)	40 390	72.2	3 340	40 360	72.2	3 340
	700	40 400	61.9	3 440	40 370	61.9	3 440
	800	40 840	54.8	3 540	40 810	54.7	3 540
	900	41 290	49.2	3 640	41 260	49.2	3 640
ダブルグロース	600	40 220	71.9	3 340	40 190	71.9	3 340
シングルグロース	600	40 020	71.6	3 340	39 990	71.5	3 340
		EC400F L、6.2 mブーム、2.6 mアーム、 2 000 kgバケット、7 250 kgカウンターウェイト			EC400F L、6.45 mブーム、2.6 mアーム、 2 000 kgバケット、7 250 kgカウンターウェイト		
詳細	シュー幅	運転質量	接地圧	全幅	運転質量	接地圧	全幅
	mm	kg	kPa	mm	kg	kPa	mm
トリプルグロース	600	39 980	71.5	3 340	40 210	71.9	3 340
	600 (HD)	40 420	72.3	3 340	40 650	72.7	3 340
	700	40 430	62.0	3 440	40 660	62.3	3 440
	800	40 870	54.8	3 540	41 100	55.1	3 540
	900	41 320	49.3	3 640	41 550	49.5	3 640
ダブルグロース	600	40 250	72.0	3 340	40 480	72.4	3 340
シングルグロース	600	40 050	71.6	3 340	40 280	72.0	3 340
		EC400F L、6.45 mブーム、3.2 mアーム、 2 000 kgバケット、7 250 kgカウンターウェイト			EC400F L、6.45 mブーム、3.9 mアーム、 2 000 kgバケット、7 250 kgカウンターウェイト		

接地圧							
詳細	シュー幅	運転質量	接地圧	全幅	運転質量	接地圧	全幅
	mm	kg	kPa	mm	kg	kPa	mm
トリプルグロース	600	39 000	69.8	2 990	38 970	69.7	2 990
	600 (HD)	39 440	70.5	2 990	39 410	70.5	2 990
	700	39 450	60.5	3 090	39 420	60.4	3 090
	800	39 890	53.5	3 190	39 860	53.5	3 190
	900	40 340	48.1	3 290	40 310	48.1	290
ダブルグロース	600	39 270	70.2	2 990	39 240	70.2	2 990
シングルグロース	600	39 070	69.9	2 990	39 040	69.8	2 990
		EC400F NL、6.2 mブーム、2.6 mアーム、 2 000 kgバケット、6 700 kgカウンターウェイト			EC400F NL、6.45 mブーム、2.6 mアーム、 2 000 kgバケット、6 700 kgカウンターウェイト		
詳細	シュー幅	運転質量	接地圧	全幅	運転質量	接地圧	全幅
	mm	kg	kPa	mm	kg	kPa	mm
トリプルグロース	600	39 030	69.8	2 990	39 260	70.2	2 990
	600 (HD)	39 470	70.6	2 990	39 700	71.0	2 990
	700	39 480	60.5	3 090	39 710	60.9	3 090
	800	39 920	53.6	3 190	40 150	53.9	3 190
	900	40 370	48.1	3 290	40 600	48.4	3 290
ダブルグロース	600	39 300	70.3	2 990	39 530	70.7	2 990
シングルグロース	600	39 100	69.9	2 990	39 330	70.3	2 990
		EC400F NL、6.45 mブーム、3.2 mアーム、 2 000 kgバケット、6 700 kgカウンターウェイト			EC400F NL、6.45 mブーム、3.9 mアーム、 2 000 kgバケット、6 700 kgカウンターウェイト		
詳細	シュー幅	運転質量	接地圧	全幅	運転質量	接地圧	全幅
	mm	kg	kPa	mm	kg	kPa	mm
トリプルグロース	600	39 550	70.7	2 990	39 520	70.7	2 990
	600 (HD)	39 990	71.5	2 990	39 960	71.5	2 990
	700	40 000	61.3	3 090	39 970	61.3	3 090
	800	40 440	54.2	3 190	40 410	54.2	3 190
	900	40 890	48.8	3 290	40 860	48.7	3 290
ダブルグロース	600	39 820	71.2	2 990	39 790	71.2	2 990
シングルグロース	600	39 620	70.9	2 990	39 590	70.8	2 990
		EC400F NL、6.2 mブーム、2.6 mアーム、 2 000 kgバケット、7 250 kgカウンターウェイト			EC400F NL、6.45 mブーム、2.6 mアーム、 2 000 kgバケット、7 250 kgカウンターウェイト		
詳細	シュー幅	運転質量	接地圧	全幅	運転質量	接地圧	全幅
	mm	kg	kPa	mm	kg	kPa	mm
トリプルグロース	600	39 580	70.8	2 990	39 810	71.2	2 990
	600 (HD)	40 020	71.6	2 990	40 250	72.0	2 990
	700	40 030	61.4	3 090	40 260	61.7	3 090
	800	40 470	54.3	3 190	40 700	54.6	3 190
	900	40 920	48.8	3 290	41 150	49.1	3 290
ダブルグロース	600	39 850	71.3	2 990	40 080	71.7	2 990
シングルグロース	600	39 650	70.9	2 990	39 880	71.3	2 990
		EC400F NL、6.45 mブーム、3.2 mアーム、 2 000 kgバケット、7 250 kgカウンターウェイト			EC400F NL、6.45 mブーム、3.9 mアーム、 2 000 kgバケット、7 250 kgカウンターウェイト		

仕様

バケットセレクションガイド

バケットタイプ		容量	切土幅	重量	ツース	EC400F L							
						600 mmシュール、6 700 kgカウンター ウェイト				600 mmシュール、7 250 kgカウンター ウェイト			
						6.2m ブーム	6.45mブーム			6.2m ブーム	6.45mブーム		
						2.6m アーム	2.6m アーム	3.2m アーム	3.9m アーム	2.6m アーム	2.6m アーム	3.2m アーム	3.9m アーム
直接取り付けバケット	法面バケット	950	1 500	841	N	C	C	C	C	C	C	C	C
	汎用	1 420	1 200	1 610	5	C	C	C	C	C	C	C	C
		1 670	1 350	1 724	5	C	C	C	C	C	C	C	C
		1 920	1 500	1 865	5	C	C	C	C	C	C	C	C
		2 330	1 750	1 967	5	C	C	C	B	C	C	C	C
	ヘビーデューティ仕様	1 420	1 200	1 713	5	D	D	D	D	D	D	D	D
		1 670	1 350	1 877	5	D	D	D	D	D	D	D	D
		1 920	1 500	2 004	5	D	D	D	C	D	D	D	D
		2 330	1 750	2 190	5	D	D	C	B	D	D	C	B
	エクストリームデューティ仕様	1 920	1 530	2 368	4	D	D	D	C	D	D	D	C
		2 330	1 780	2 617	4	D	C	B	A	D	D	C	B
	大容量	2 440	1 600	1 796	5	C	C	C	B	C	C	C	C
		2 900	1 840	1 969	5	C	C	B	A	C	C	B	B
	ヘビーデューティeXtreme仕様	2 000	1 600	2 261	4	D	D	D	C	D	D	D	C
		2 200	1 720	2 334	4	D	D	C	B	D	D	D	B
		2 400	1 840	2 454	4	D	C	B	B	D	D	C	B
	エクストリームデューティeXtreme仕様	2 000	1 600	2 687	4	D	D	C	B	D	D	D	B
		2 200	1 720	2 816	4	D	C	B	A	D	D	C	B

バケットタイプ		容量	切土幅	重量	ツース	EC400F NL							
						600 mmシュール、6 700 kgカウンター ウェイト				600 mmシュール、7 250 kgカウンター ウェイト			
						6.2m ブーム	6.45mブーム			6.2m ブーム	6.45mブーム		
						2.6m アーム	2.6m アーム	3.2m アーム	3.9m アーム	2.6m アーム	2.6m アーム	3.2m アーム	3.9m アーム
直接取り付けバケット	法面バケット	950	1 500	841	N	C	C	C	C	C	C	C	C
	汎用	1 420	1 200	1 610	5	C	C	C	C	C	C	C	C
		1 670	1 350	1 724	5	C	C	C	C	C	C	C	C
		1 920	1 500	1 865	5	C	C	C	B	C	C	C	C
		2 330	1 750	1 967	5	C	C	B	A	C	C	B	B
	ヘビーデューティ仕様	1 420	1 200	1 713	5	D	D	D	D	D	D	D	D
		1 670	1 350	1 877	5	D	D	D	C	D	D	D	C
		1 920	1 500	2 004	5	D	D	C	B	D	D	C	B
		2 330	1 750	2 190	5	C	B	B	x	C	C	B	A
	エクストリームデューティ仕様	1 920	1 530	2 368	4	D	C	B	A	D	D	C	B
		2 330	1 780	2 617	4	B	B	x	x	C	B	A	x
	大容量	2 440	1 600	1 796	5	C	C	B	A	C	C	B	B
		2 900	1 840	1 969	5	B	B	x	x	B	B	A	x
	ヘビーデューティeXtreme仕様	2 000	1 600	2 261	4	D	C	B	A	D	D	C	B
		2 200	1 720	2 334	4	C	B	B	x	C	C	B	A
		2 400	1 840	2 454	4	B	B	A	x	C	B	B	x
	エクストリームデューティeXtreme仕様	2 000	1 600	2 687	4	C	B	B	x	C	C	B	x
		2 200	1 720	2 816	4	B	B	x	x	C	B	A	x

用途に応じたバケットとアタッチメントの適切な組み合わせについては、ボルボディーラーにご相談ください。
推奨値は、典型的な運転条件を基にしたガイドとしてのみ記載されています。
バケット容量はISO 7451に基づき、安息角1:1の盛られた材料に対応します。

最大対象物比重
D: 2 100 kg/m³
C: 1 800 kg/m³
B: 1 500 kg/m³
A: 1 200 kg/m³
X: 非推奨

吊り上げ能力 EC400F L

バケットなしのアームエンドでの吊り上げ能力。

バケットを含めた吊り上げ能力は、以下の値から直付けバケットまたはクイックカブラ付きバケットの実重量を差し引いた値です。

	地表面を基準にした吊上フックの長さ		1.5 m		3.0 m		4.5 m		6.0 m		7.5 m		9.0 m		最大		
			前後向き UC	横UC	前後向き UC	横UC	前後向き UC	横UC	前後向き UC	横UC	前後向き UC	横UC	前後向き UC	横UC	前後向き UC	横UC	m
ブーム 6.2 m アーム 2.6 m シュー 600 mm カウンター ウェイト 6 700 kg	7.5 m	kg							*10 680	*10 680					*10 840	10 070	6.7
	6 m	kg							*11 190	*11 190	*10 700	8 290			*10 720	7 960	7.7
	4.5 m	kg					*15 780	*15 780	*12 620	11 450	*11 150	8 110			10 690	6 920	8.3
	3 m	kg					*19 660	16 520	*14 390	10 870	*11 970	7 850			9 960	6 410	8.6
	1.5 m	kg					*22 140	15 660	*15 890	10 390	11 990	7 590			9 790	6 260	8.6
	0 m	kg					*22 670	15 370	16 620	10 110	11 810	7 430			10 130	6 450	8.3
	-1.5 m	kg			*17 770	*17 770	*21 860	15 380	*16 460	10 040	11 790	7 420			11 180	7 070	7.8
	-3 m	kg			*26 280	*26 280	*19 710	15 620	*14 950	10 190					*12 440	8 500	6.9
	-4.5 m	kg					*15 190	*15 190							*12 170	*12 170	5.4
ブーム 6.45 m アーム 3.2 m シュー 600 mm カウンター ウェイト 6 700 kg	7.5 m	kg									*9 320	8 530			*8 200	*8 200	7.7
	6 m	kg									*9 440	8 460			*7 990	6 780	8.5
	4.5 m	kg					*14 270	*14 270	*11 540	*11 540	*10 190	8 210	*8 780	6 100	*8 060	6 010	9.1
	3 m	kg					*18 310	16 720	*13 480	10 950	*11 200	7 880	9 250	5 960	*8 380	5 610	9.3
	1.5 m	kg					*21 280	15 660	*15 200	10 380	11 980	7 570	9 090	5 810	8 570	5 480	9.4
	0 m	kg					*22 420	15 210	*16 270	10 020	11 730	7 350	8 970	5 700	8 790	5 590	9.1
	-1.5 m	kg			*15 100	*15 100	*22 170	15 130	16 370	9 880	11 620	7 250			9 500	6 010	8.6
	-3 m	kg	*17 580	*17 580	*23 830	*23 830	*20 770	15 280	*15 730	9 930	11 700	7 320			11 020	6 940	7.8
	-4.5 m	kg			*24 040	*24 040	*17 800	15 660	*13 350	10 210					*11 700	9 030	6.6
ブーム 6.2 m アーム 2.6 m シュー 600 mm カウンター ウェイト 7 250 kg	7.5 m	kg							*10 680	*10 680					*10 840	10 440	6.7
	6 m	kg							*11 190	*11 190	*10 700	8 600			*10 720	8 270	7.7
	4.5 m	kg					*15 780	*15 780	*12 620	11 880	*11 150	8 430			*10 820	7 200	8.3
	3 m	kg					*19 660	17 150	*14 390	11 290	*11 970	8 160			10 300	6 680	8.6
	1.5 m	kg					*22 140	16 290	*15 890	10 810	12 390	7 910			10 120	6 530	8.6
	0 m	kg					*22 670	16 000	*16 650	10 530	12 210	7 750			10 480	6 720	8.3
	-1.5 m	kg			*17 770	*17 770	*21 860	16 020	*16 460	10 470	12 200	7 730			11 560	7 370	7.8
	-3 m	kg			*26 280	*26 280	*19 710	16 260	*14 950	10 610					*12 440	8 850	6.9
	-4.5 m	kg					*15 190	*15 190							*12 170	*12 170	5.4

注: 1.機械を「ファインモード-F」（パワーブースト）で昇降量に対応させる。2.上記の荷重は、SAE J1097およびISO 10567油圧シヨベルの吊り上げ能力規格に準拠したものです。3.定格負荷は、油圧式吊り上げ能力の87%または転倒荷重の75%を超えないこと。4.アスタリスク（*）の付いた定格荷重は、ティッピングロードではなく、油圧容量によって制限されます。

仕様

吊り上げ能力 EC400F NL

バケットなしのアームエンドでの吊り上げ能力。
バケットを含めた吊り上げ能力は、以下の値から直付けバケットまたはクイックカブラ付きバケットの実重量を差し引いた値です。

	地表面を 基準にした 吊上フック の高さ		1.5 m		3.0 m		4.5 m		6.0 m		7.5 m		9.0 m		最大		
			前後 向き UC	横UC	前後 向き UC	横UC	前後 向き UC	横UC	前後 向き UC	横UC	前後 向き UC	横UC	前後 向き UC	横UC	前後 向き UC	横UC	m
ブーム 6.2 m アーム 2.6 m シュール 600 mm カウンター ウェイト 6 700 kg	7.5 m	kg							*10 680	10 580					*10 840	8 760	6.7
	6 m	kg							*11 190	10 370	*10 700	7 200			*10 720	6 910	7.7
	4.5 m	kg					*15 780	15 250	*12 620	9 900	*11 150	7 030			10 590	5 990	8.3
	3 m	kg					*19 660	13 960	*14 390	9 340	*11 970	6 770			9 860	5 530	8.6
	1.5 m	kg					*22 140	13 150	*15 890	8 870	11 870	6 520			9 690	5 380	8.6
	0 m	kg					*22 670	12 870	16 460	8 610	11 690	6 370			10 020	5 530	8.3
	-1.5 m	kg			*17 770	*17 770	*21 860	12 890	16 380	8 540	11 670	6 350			11 060	6 060	7.8
	-3 m	kg			*26 280	25 880	*19 710	13 120	*14 950	8 680					*12 440	7 280	6.9
	-4.5 m	kg					*15 190	13 640							*12 170	10 500	5.4
ブーム 6.45 m アーム 3.2 m シュール 600 mm カウンター ウェイト 6 700 kg	7.5 m	kg									*9 320	7 440			*8 200	7 150	7.7
	6 m	kg									*9 440	7 360			*7 990	5 880	8.5
	4.5 m	kg					*14 270	*14 270	*11 540	10 030	*10 190	7 120	*8 780	5 270	*8 060	5 200	9.1
	3 m	kg					*18 310	14 150	*13 480	9 410	*11 200	6 800	9 160	5 130	*8 380	4 830	9.3
	1.5 m	kg					*21 280	13 150	*15 200	8 870	11 860	6 500	8 990	4 990	8 480	4 700	9.4
	0 m	kg					*22 420	12 720	*16 270	8 520	11 610	6 290	8 880	4 880	8 700	4 790	9.1
	-1.5 m	kg			*15 100	*15 100	*22 170	12 640	16 210	8 380	11 500	6 190			9 400	5 150	8.6
	-3 m	kg	*17 580	*17 580	*23 830	*23 830	*20 770	12 780	*15 730	8 430	11 570	6 260			10 910	5 940	7.8
	-4.5 m	kg			*24 040	*24 040	*17 800	13 140	*13 350	8 700					*11 700	7 720	6.6
ブーム 6.2 m アーム 2.6 m シュール 600 mm カウンター ウェイト 7 250 kg	7.5 m	kg							*10 680	*10 680					*10 840	10 440	6.7
	6 m	kg							*11 190	*11 190	*10 700	8 600			*10 720	8 270	7.7
	4.5 m	kg					*15 780	*15 780	*12 620	11 880	*11 150	8 430			*10 820	7 200	8.3
	3 m	kg					*19 660	17 150	*14 390	11 290	*11 970	8 160			10 300	6 680	8.6
	1.5 m	kg					*22 140	16 290	*15 890	10 810	12 390	7 910			10 120	6 530	8.6
	0 m	kg					*22 670	16 000	*16 650	10 530	12 210	7 750			10 480	6 720	8.3
	-1.5 m	kg			*17 770	*17 770	*21 860	16 020	*16 460	10 470	12 200	7 730			11 560	7 370	7.8
	-3 m	kg			*26 280	*26 280	*19 710	16 260	*14 950	10 610					*12 440	8 850	6.9
	-4.5 m	kg					*15 190	*15 190							*12 170	*12 170	5.4
ブーム 6.45 m アーム 3.2 m シュール 600 mm カウンターウ ェイト 7 250 kg	7.5 m	kg									*9 320	8 850			*8 200	*8 200	7.7
	6 m	kg									*9 440	8 780			*7 990	7 050	8.5
	4.5 m	kg					*14 270	*14 270	*11 540	*11 540	*10 190	8 520	*8 780	6 350	*8 060	6 270	9.1
	3 m	kg					*18 310	17 350	*13 480	11 370	*11 200	8 200	9 570	6 210	*8 380	5 860	9.3
	1.5 m	kg					*21 280	16 300	*15 200	10 810	*12 170	7 890	9 400	6 060	8 870	5 720	9.4
	0 m	kg					*22 420	15 850	*16 270	10 450	12 140	7 670	9 290	5 960	9 110	5 850	9.1
	-1.5 m	kg			*15 100	*15 100	*22 170	15 760	*16 490	10 300	12 030	7 570			9 830	6 280	8.6
	-3 m	kg	*17 580	*17 580	*23 830	*23 830	*20 770	15 910	*15 730	10 350	12 100	7 640			*11 400	7 240	7.8
	-4.5 m	kg			*24 040	*24 040	*17 800	16 290	*13 350	10 630					*11 700	9 410	6.6

注: 1.機械を「ファインモード-F」（パワーブースト）で昇降量に対応させる。2.上記の荷重は、SAE J1097およびISO 10567油圧ショベルの吊上げ能力規格に準拠したものです。3.定格荷荷は、油圧式吊り上げ能力の87%または転倒荷重の75%を超えないこと。4.アスタリスク（*）の付いた定格荷重は、ティッピングロードではなく、油圧容量によって制限されます。

主要装備

標準およびオプション装備	
● = 標準 / ○ = オプション	
エンジン	
ターボチャージャー付き4ストロークディーゼルエンジン（水冷、ダイレクトインジェクション、チャージドエアクーラー付き、EUステージV要件に適合）	●
CAC用電動式を含むデュアル冷却ファンシステム	●
サイクロン・プレクリーナ	●
燃料遮断弁	●
エンジンブロックヒータ	○
ディーゼルによるクーラントヒーター	○
リバーシブルクーリングファンドライブ	○
熱帯気候用冷却	○
プレクリーナ、オイルバス	○
エアフィルタ、高効率	○
ターボタイマー	○
エンジン自動停止	○
ヒータ付水分離器	○
寒冷地仕様	○
再生制御	○
エンジンオイルのサンプリング	○
電気・電子制御システム	
盗難防止システム（コードロック）	●
オルタネータ 180A	●
オートアイドリングシステム	●
主バッテリースイッチにロックアウトまたはタグアウト機能	●
標準ライト	●
ベーシックライトパッケージ	○
アドバンストライトパッケージ	○
デラックスライトパッケージ	○
アームライト	○
LHライト	○
下部走行体と構造	
3点式アクセス	●
尿素水（AdBlue）直接充填 / サイトグラスとスブラッシュガード	●
開閉可能な複合マフラーフード	●
手すり・ガードレール 格納式	●
内部レール	○
キャビン入り口 固定・格納式	○
足場 固定・格納式	○
SIPS（側面衝撃保護システム）	○
HD仕様サイドドアおよびスクリーン付きフードボンネット	○
下部構造なし	○
下部フレーム 格納式	○
600/700/800/900 mmトリプルグロウサシューリンク	○
600 mmトリプルグロウサシュー（HD）リンク	○
600 mmダブルグロウサシューリンク	○
フルトラックガード	○
トラックテンショナ、防砂	○
脱着可能カウンタウェイト	○
油圧システム	
EH（電子制御油圧）制御システム	●
新しい10段階の作業モード	●
自動パワーブースト	●
ワンタッチ・パワーブースト	●
優先度調整	●
ブーム下げ速度制御	●
衝撃緩和機能	●
ジョイスティック、セミロング / 4スイッチ / 4スイッチおよび&1比例式 / シンプルL8 / L8	○
作動油 鋳物油32 / 46 / 68	○
ロングライフ作動油 鋳物油32 / 46 / 68	○
作動油 バイオ 46	○
パターン変更	○
ブームフロート機能	○
ストレート走行ベダル	○
コンフォートドライブコントロール	○
クリープモード	○
提供、マグネット装着式	○
粉塵抑制システム	○
専用オイル抜き導管	○
可変X3 P-Q制御	○
ブーム用ホース開裂弁	●
アーム用ホース開裂弁	●

標準およびオプション装備	
● = 標準 / ○ = オプション	
キャブ・インテリア	
キーレスエンジン始動・停止	●
8" HDディスプレイ	●
ROPS認証取得キャブ	●
チルト式左コンソール	●
デジタルアワーメータ	●
ワイヤレスモバイル充電器とキネマティックセンサパッケージ（オプション）	●
温冷機能付き各種収納スペース	●
清掃用エアガン	○
1ピースフロントガラスキャブ	○
高視認性キャブ	○
ヒーター付き大きいルームミラー	○
大きいルームミラー	○
ベーシック / プレミアム / デラックスシート	○
シートベルト、2インチ2点式 / 3インチ2点式 / 3インチ3点式	○
HEPAフィルター付き空調	○
ラジオ・MP3/USB/Bluetooth機能付き	○
フロント雨よけ	○
日よけ	○
下側ワイパー	○
遮光シールド、ルーフハッチ	○
フットレスト、ハイマウント	○
FOG（落下物ガード）	○
FOPS（落下物からの保護構造）	○
安全ネット	○
掘削装置	
6.45 m HD	●
6.2 m ME/非ブーム	○
3.2 m HD	●
2.6 m ME / 3.9 m GP / 非アーム	○
マシンコントロール	
キネマティックセンサパッケージ	●
ボルボCo-Pilot用ディスプレイ2、12.8"タッチパネル フルHD	●
Dig Assist スタート	○
Dig Assist 2D	○
Dig Assist インフィールドデザイン	○
Dig Assist、Topcon 3D-MC	○
Dig Assist、Trimble Earthworks	○
Dig Assist、インフィールドデザインアドバンス	○
Dig Assist、オンボート計量	○
Dig Assist、レーザ受光器	○
ボルボ アクティブコントロール	○
Dig Assist、境界制限	○
安全性	
走行アラーム、ピープ音/ホワイトノイズ	○
回転灯、LED	○
グリーンライト回転灯	○
後方カメラ	●
サイドビューカメラ	○
高画質ボルボ スマートビュー（HD VSV）	○
障害物検出機能付きHD VSV	○
提供、障害物検出機能付きHD VSV	○
整備とメンテナンス	
燃料レベルゲージ	●
開閉式エアコンコンデンサ	●
燃料給油ポンプ	○
急速給油準備	○
油圧作動油充填の素早い接続	○
素早いエンジンオイル交換	○
ジャンプスターターコネクタ	○
自動給脂装置	○
車載工具	○

一部製品は特定市場で発売されていない場合があります。当社の継続的な改善方針のもと、予告なく仕様やデザインを変更する権利を有します。イラストは必ずしも標準仕様のものを示しているわけではありません。

V O L V O