

Volvo Construction Equipment
Building Tomorrow



ECR355E

ボルボクローラー式油圧ショベル



本写真はオプション仕様の製品で、実際とは異なる場合があります。



BOOSTED PERFORMANCE. 向上した作業性能



フルアタッチメント配管の標準装備

- ・ブレーカー・破碎機共用配管
- ・予備回路用配管（地下用仕様は本体のみ装着）
- ・クイックフィット用配管
- ・流量 / 油圧調整機能

力強い掘削、作業性能がコンパクトなボディーに 画期的な小旋回デザイン。**NEW**

新しく登場したECR355Eは、高度制御のボルボエンジン（T4F）とアップグレードされた油圧システムが相互有機的に連動。燃料消費量は大幅に削減され、作業性能は最大限に引き出された高効率な製品です

VOLVOターボクーラディーゼルエンジン



■新しい排気ガスシステム ■低燃費 ■高出力

検証された品質のニューボルボエンジン **US EPA T4F**

- ・新しいエンジン制御システム
 - 新しい排気ガス浄化装置
- ・優れた燃料節約機能
 - 燃料節約ECOモードを適用
 - 自動エンジン停止機能/オートアイドリング
 - ボルボ噴射システムV-ACT
 - 燃料節約型油圧駆動冷却ファン
- ・大幅に増加したエンジン出力
- ・低RPMでも高トルクで強力な性能を発揮
- ・エンジン保護機能
- ・逆回転冷却ファン



新しいボルボインテリジェント制御システム

ジョイスティックの操作信号に従って機械の作業モードごとに要求される流量とエンジン出力を最適な状態に制御し、最も強力に経済的な作業を可能にします。

- ・ニューボルボ油圧制御システム
- ・スピーディな作業サイクルタイム
- ・自動アーム/アーム/バケット優先機能
- ・優れた複合作業性能
- ・高効率の作業性と低燃費の経済性を同時に実現
- ・自動再生および合流機能



最適な複合作業性能と作業速度

Eシリーズの驚きの性能は、作業スピードとパワーが必要な高負荷作業や積み込み作業でも現れます。ボルボの最新油圧システムとエンジンは、従来の製品に比べてより一層スピーディで向上した作業性能を発揮します。

- ・強力な油圧力を提供するメイン油圧ポンプ
- ・高い旋回圧とトルクで高速旋回能力を発揮する旋回モータ
- ・高性能走行モータ
- ・高い操作性を発揮するメインコントロールバルブ
- ・優れた作業バランスを実現する小旋回専用構造設計を採用（大型下部走行体、高重量カウンターウェイト）



強力な吊り上げ能力と掘削力

ECR355Eは独特な小旋回デザイン設計で、狭い場所や険しい土地や障害物の多い場所でも優れた作業能力と安全性能を発揮します。



掲載の写真には一部オプション仕様が含まれており、実際とは異なる場合があります。

HUMAN MACHINE INTERFACE

ボルボHMI運転スペース



LCDディスプレイシステム

洗練されたデザインの8インチカラーディスプレイを通じて機械の操作機能を制御し、機械の状態を迅速かつ便利に管理できます。

- アタッチメント調整設定機能
- 機械の管理履歴情報
- 燃料消費量情報及びサービスのサイクル情報提供
- 冷暖房システムの装備
- リアカメラモニター
- 冷暖房システムの装備
- 作業灯の設定機能
- 盗難防止機能

新次元の人間工学に基づいた オペレーター環境

NEW

ECR355Eの画期的なHuman Machine Interface（HMI）オペレーター環境には、オペレーターが必要とする機械操作を迅速に行える先端技術が盛り込まれています。



Human Machine Interface (HMI)

EシリーズのニューHMI運転スペースには、作業スイッチとキーパッドを簡素化し、最適な位置に集中配置して運転の利便性と作業の生産性を高める工夫が施されています。

- ・ 8インチのニュー大型ディスプレイによる作業状態の調整
- ・ 多様な機能のニューキーパッドシステム
- ・ 操作が簡単な作業モードスイッチ



ニューキーパッドシステム



統合作業モードシステム



ワイパースイッチ



Bluetoothオーディオシステム



高品質の頑丈なキャブ

ROPS

ボルボEシリーズのニューキャブは、厳しい土地用基準以上の強靭さと多様かつ便利な仕様で機械の価値を高め、利便性を大幅に向上させました。

- ・ 大容量冷暖房システム
- ・ 高強度キャブフレームと多様な便利装置
- ・ 低騒音、低振動キャブ
- ・ 死角のない広い作業視界
（※ただし、解体ショート仕様には適用なし）
- ・ LEDランプ・LED警告灯の標準装備



ボルボスマートビュー NEW

多機能のLCDモニターを通じて、作業時の周囲の状況をリアルタイムでモニタリングできます。

- ・ バードビュー、左右後方の確認が可能
- ・ 3面同時にモニター確認が可能



新しいデラックスシート NEW

デラックスシートは、オペレーターの安全性と利便性を最大限に考慮して新しくデザインされた最高級仕様の運転席です。

- ・ マルチ調節運転席
- ・ 調節可能な広いアームレスト
- ・ エアサスペンション
- ・ 2インチ安全ベルトを適用
- ・ 送風（冷/温）、ヒーティング機能

掲載の写真には一部オプション仕様が含まれており、実際とは異なる場合があります。

Eシリーズの変化は、信頼できる 耐久性から始まります

NEW

ボルボは、お客さまに信頼していただける品質の技術力を備えています。

ECR355Eは、頑丈なボディフレームと作業装置の耐久性で、現場で要求される品質基準を超える製品です。



強化された上部旋回体

ROPS

上部旋回体フレームとキャブフレームを作業別のシミュレーションを通じて材質を補強し、険しい土地での作業や長時間作業でも車体の疲労による亀裂や歪みが生じることなく、運転者の安全性と機械の耐久性が大幅に向上されました。（ただし、解体ショート専用機には適用なし）



高強度ブームとアームの耐久性

ブームやアームの主要部位の補強及び高度な溶接を行って作業時の溶接部位のストレスを減少させ、アーム先端プレートを着脱式で設計し、バケットの接続部位を高耐摩耗材質で補強して耐久性を向上させました。



新しいハンドレールおよびガードレール

NEW

狭い現場での作業時に外部からの干渉を受けない折りたたみ式上部ハンドレールと移動時の安全ガードレールを標準装備して安全性を高めました。

- ・折りたたみ式上部ハンドレール
- ・安全ガードレール



大型下部フレーム

下部走行体のセンターフレームを根本から再設計し強化する事により作業時の負荷が分散されるように新しい形状に改善し、長さや距離を増やしてより向上した耐久性で安定した作業性能を提供します。



強化型下部走行体

NEW

ハイグレードの険しい土地用仕様の高性能走行モータを装着し、上部ローラーや下部ローラー、トラックリンクの耐久性を高めて傾斜地や険しい土地での作業性能が向上し、耐久寿命がさらに延びて経済的です。また強化型アイドラカバーとアイドラを適用し、下部の耐久性を向上させました。

さらに向上した生産性と耐久性の上部、下部装備品



新設計バケットリンク



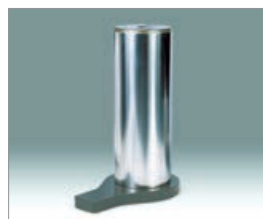
補強されたアームストッパ



高強度の耐摩耗性パーツ



特殊材質のシリンダー接続部



クロムメッキピン



アップグレードした上・下部ローラー



アップグレードした
シールタイプのトラックリンク



フルトラックガード

NEW



増量カウンターウェイト

NEW

Eシリーズの先進サービス支援ソリューションは より長いアップタイムを保証します

NEW



- ・機械管理モニター
- ・消耗品の交換サイクル表示
- ・機械のエラー情報表示
- ・各種警告およびアラーム機能

サービス動線に便利な車体デザイン

サービス動線を考慮して設計された車体には、3ピースエンジンフードや便利なサービス階段、頑丈なパンチングメタルが使用され、迅速かつ安全な整備点検が可能です。



大容量冷却システムおよびエアクリナールーム

ラジエータ、エアクーラー、油圧オイルクーラーを単一側面に配置した新しい冷却システムは、冷却効率に優れ、お掃除が容易で迅速なサービスが可能です。

- ・頑丈なサイドドアとロック装置
- ・アクセスに便利なマスタースイッチ
- ・バッテリーや配電盤の容易な点検



リバーシブルクーリングファン **NEW**

逆回転稼働時間の調整に様々な選択が可能ですので、作業状況に合わせて設定し、効率的な機械管理ができます。

- ・手動On/Off可能
- ・自動Auto1/ Auto2の設定可能



高品質コネクタを装着

すべての油圧コネクタには漏れを防止するORFS（O-Ring Face Seal）技術を採用し、圧力、振動、ねじれに対し優れた耐久性を発揮します。



スマートサービス支援システム

キャブ内の大型モニターを通じて、機械の状態や消耗品の交換サイクル、機械のエラー状態を常時確認することができ、簡単に機械管理ができます。



大容量電子制御油圧ポンプ

耐久性とポンプ効率に優れた新しい電子制御油圧ポンプを装着し、負荷の高い作業でもスムーズに行えます。また、整備性に優れ、時間とコストを大幅に削減します。



最新整備システム（VCADS Pro / MATRIS）

ボルボの最新整備システムは、簡単にスピーディです。キャブ内にあるI-ECUモニターの自己診断システム以外に、機械の全制御システムをボルボサービス装置（VCADS Pro / MATRIS）で設定できます。

掲載の写真には一部オプション仕様が含まれており、実際とは異なる場合があります。

新しいスタイルと検証された品質の新しいEシリーズ

優れた作業性能と燃費

- ボルボニュー作業モードシステム
- ボルボ電子油圧制御システム
- ワンランク上の作業性能
(高流量、高油圧)
- 強力な掘削力と吊り上げ能力
- さらに向上した複合作業性能
- 一層速い旋回速度と作業速度
- 性能が大幅に改善された各種装備品
- 多様にサポートされる油圧配管の標準化
- 多様な作業装置の提供 (オプション)
 - ロング、ショート、汎用アタッチメント
 - ブレーカー・破碎機共用/予備/回転/クイックフィット装着 (標準)(ただし、解体ショート仕様の予備配管は本体のみ)

ボルボデザインの安全な運転席と車体

- 高強度ボルボキャブ **ROPS** (ただし、解体ショート仕様機にはROPS適用なし)
 - 最高級デラックスシート
- 低騒音・低振動のボルボキャブ
- 死角のない作業視界
- 強靱で長く保つ車体の外装
- 頑丈なサイドドアとフレーム
- ボルボ安全キットの基本提供 (リアカメラを含む)
- 各種機械の保護ガード (オプション)
- FOPS、FOG、スクリーンガードなど
- LEDランプ (標準)

新しいコンセプトのHMI運転スペース

- ニューディスプレイシステム
 - 高級大画面LCDモニター (光反射防止コーティング)
 - 各種機械の状態表示機能 (システムエラー表示)
 - アタッチメントの作業表示と設定機能
 - 作業灯の調整機能
 - パスワード入力機能
 - 自動選曲機能付き (MP3・USB・オーディオ・Bluetooth)
 - ボルボスマートビュー (標準)
- 新しいキーパッドとスイッチ
 - 統合作業モード機能
 - リモートオーディオコントロールシステム (Bluetooth機能)
 - エアコントロールパネル
 - ワイパー調整パネル
- 最高級デラックスエアサスペンションシート
(シート調整機能、ヒーター機能、送風機能)
- 自動温度調節機能付きの大容量冷暖房システム
- オープンルーフハッチ
- アタッチメント管理システム
 - 流量調節および設定 (標準)
- 多様なアタッチメント選択
- 多様な作業レバー (オプション)
- ワンタッチショートカットキー (オプションレバー)
- その他、便利な仕様
- 多様な収納スペース
- ボルボエンブレムキー
- 新しいサンブラインド

低燃費の強力なニューボルボエンジン **ECO**

- ボルボE-Series Green Technology
- New Stage Vボルボエンジン
- さらに改善された低燃費と高出力エンジン
 - 優れた燃費性能
 - 強力なパワーとトルク
- 燃料節約機能 **ECO**
- 新しいボルボV-ACTエンジン制御システム
 - 新しい排気ガス浄化装置
 - エンジン保護機能
 - ボルボ燃料噴射システム
 - 経済的な作業区間の燃料消費量の最適化
- ベルトのテンション自動調節機能
- 機械の価値を高めてくれるエンジンの耐久性
- 自動エンジン停止機能
- エンジンの非常停止機能
- オートアイドリング機能

強化された製品耐久性

- 上部
 - 上部フレームの補強
 - 高強度ブーム&アーム
 - 補強された耐摩耗性パーツ
 - 大容量油圧装備品
 - 大容量冷却システム
- 大型下部走行体
 - 下部フレームの補強
 - 走行モータの保護カバー
 - シール装着型トラックリンク
 - 大容量の走行モータ
 - 強化されたアイドラ
 - フルトラックガード (標準)
 - 大型3grシュー
- ニュースタイルの高重量カウンターウェイト

便利な整備点検システム

- 最新の機械管理モニタリングシステム
 - リアルタイムでの機械状態のお知らせ
 - 機械の管理履歴の提供
 - オートアイドリングのランニングタイムの調整
- リモートフィルターシステム
- 長寿命の各種オイルおよびフィルター類
- 長寿命油圧オイル
- 使いやすい作業スペース
(地上でも便利な整備点検機能)
- 各種整備に便利なシステム
 - 防水性に優れたコネクタとケーブル
 - ノンスリッププレート
 - 集中配置されたヒューズボックス (操作が容易)
 - バッテリーボックスの位置変更
 - リバーシブルクーリングファン (標準)
- 上部旋回体セーフティハンドル

解体ショート専用仕様機

- 解体ショート専用ブーム&アーム
 - ショートブーム (5.0M)
 - ショートアーム (2.0M)
- 解体ショート専用狭幅下部走行体
- 解体ショート専用配管構成
- 機械の補強と保護構造
- デラックスシート
- リバーシブルクーリングファン
- ブレーカー・破碎機共用配管
(予備配管：本体)
- フルトラックガード
- LEDランプ / 警告灯
- ツールボックス (下部フレーム)



VOLVO油圧ショベル Eシリーズ ECR355E

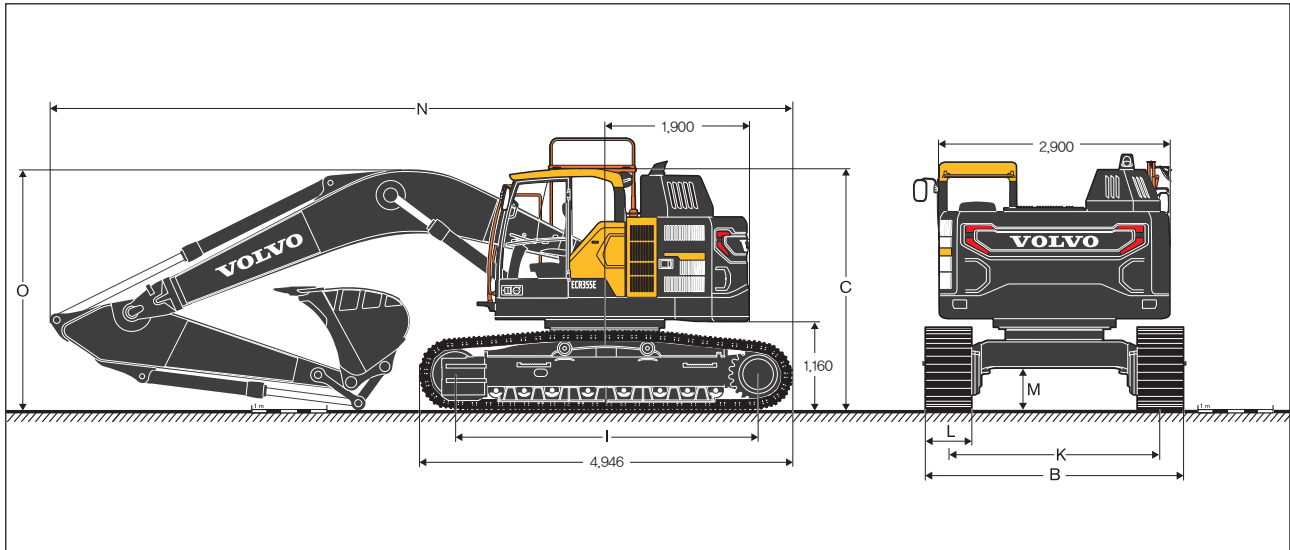


掲載の写真には一部オプション仕様が含まれており、実際とは異なる場合があります。

VOLVO油圧ショベルECR355E

■外形寸法

(単位: mm)



項目	B	N	C	O	M	J	K	I
	全幅	全長	全高 (キャブ)	全高 (ブーム)	最低地上高	トラック長	トラックゲージ	タンブラ間距離
標準仕様	3,340	9,865	3,200	3,305	500	4,946	2,740	4,020
解体ショート仕様	2,990	8,865	3,200	3,780	500	4,946	2,390	4,020

■主な仕様

項目		標準仕様	解体ショート仕様
ブーム	m	6.2	5.0
アーム	m	3.05	2.0
■ 運転重量	kg	34,210~38,100	35,400~38,500
■ バケット容量（山積、SAE）	m ³	1.27~1.7	1.5~2.0
■ エンジン			
モデル		Volvo D8J	
型式		水冷式ディーゼル6気筒	
定格出力	ps/rpm	245/1,800	
燃料タンク容量	ℓ	348	
尿素タンク容量	ℓ	31	
■ 油圧			
型式		可変容量型ピストンポンプx 2、ギアポンプx 1	
吐出圧（作業/走行）	g/cm ²	340/370	
ポンプ吐出流量	ℓ /min	2 x 263	
■ 性能			
旋回速度	rpm	9.6	
走行速度（1段/ 2段）	km/h	3.0 / 4.5	
掘削力（バケット/アーム）	ton	18.3 / 14.7	19.8 / 18.9
登板能力	°	35（無負荷）	
牽引力	ton	28.1	
接地圧	kg/cm ²	0.65	0.68
ドーザブレード（オプション）	mm	2990 x 744	

※上記仕様は標準装備仕様で、品質改善のために予告なく変更することがあります。

■作業範囲

項目		標準仕様	解体ショート仕様
最大掘削半径	(mm)	10,635	8,915
最大掘削深さ	(mm)	6,960	4,970
最大掘削高さ	(mm)	10,915	9,780
最大ダンプ高さ	(mm)	7,855	6,315
最小旋回半径	(mm)	3,365	3,230
後端旋回半径	(mm)	1,900	1,900

※ * 表示部には、シューの高さは含まれません。クイックフィット未装着状態の仕様です。

■アタッチメントの仕様 (バケット+アーム)

項目		タイプ	標準仕様	解体ショート仕様	ライトマテリアル仕様
バケット容量 (山積)		(m ³)	1.27	1.5	1.7~2.0
バケット幅		(mm)	1350	1500	1700~1950
ツースの数 (ピン方向)		(個)	(横/縦)	5 (横/縦)	6 (横/縦)
用途			一般掘削用	大量掘削用	軽作業用
選択アーム	標準ブーム/アーム		●	○	○
	ショートブーム/アーム		○	●	□

● 推奨仕様 ○ 使用可能な仕様 □ 低密度の作業物質 (1.5 トン/m³) × 使用不可

※バケット容量は作業物の比重が1.8トン/m³である場合の基準で、カッティングエッジを含みます。

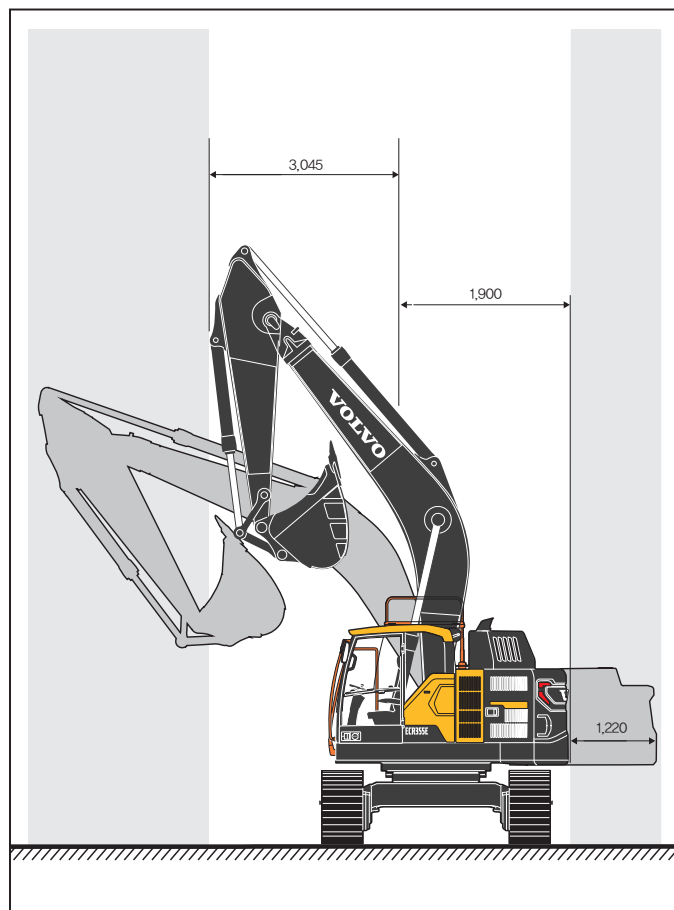
VOLVO油圧ショベルECR355E 解体ショート専用仕様機



解体ショート仕様小旋回油圧ショベル
ECR355Eが新発売されます。

■ 後端旋回半径

(単位: mm)



■ 作業範囲

項目		ECR355E	同クラス標準寸法
全幅	(mm)	2,990	3,190
後端旋回半径	(mm)	1,900	3,120

幅広くサポートされる作業に便利な装置



高い作業性能の小旋回デザイン



LEDランプ/LED回転灯



解体ショート専用/大型下部走行体



小旋回専用キャブ



ボルボスマートビュー/ハイグレードシート



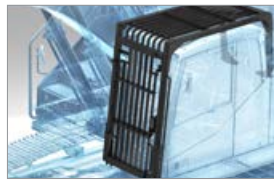
リバーシブルクーリングファン



- ・ハブレーカー破砕機共用配管・クイックフィット配管
- ・油圧の設定可能
- ・予備配管（本体のみ）



2ピースブーム オプション



キャブガード（フレーム式）

オプション



ドーザーブレード オプション

掲載の写真には一部オプション仕様が含まれており、実際とは異なる場合があります。



VOLVO

Volvo Construction Equipment
<https://www.volvoce.com/japan/ja-jp/>