

泥水・塩水・雨水・塩害・砂・コンクリート粉塵から **素材を保護!!**

防錆剤としての金属への使用が可能

施工後のコンクリート打設が可能

有機溶剤では無いので安全・取扱いが簡単

ダイヤテック

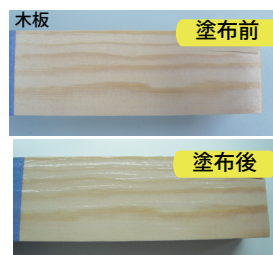
court

水溶性クリアタイプ 素材に直接塗れるコーティング剤

用途

- 鉄・アルミ・ステンレス・木材・塗面・ガラス・アクリル材・壁クロス・コンクリート・サビ表面コートに 使用できます。
- 塗り回数によって保護膜を強化します。
- サビ取り後の素材に直接コーティングできます。
- コーティング面に塗装することができます。(コーティングの乾燥後に行ってください。)
- 溶液は空気に触れず密閉の状態です約3年間保存できます。(但し、長期には水分が揮発してコーティング剤が濃くなってしまいます)
- 保護膜は約3年間素材の保護ができ、塗りたい事で更に延長します。(環境により保護期間は変わりますので、定期的に塗り足してください)
- コーティング面の硬度は、完全乾燥で3Hになります。

●塗布前と塗布後



使用方法

- ①塗布面の汚れを落として下さい。(汚れや異物があると、現状のままコーティングしてしまいます)
- ②溶液は振るなどしてよく混ぜてください。
- ③スポンジ・ローラ・刷毛・ガン・布等で、素材対象物に塗布します。
- ④1度塗りして乾燥させます。(約20分～40分乾燥)
(60秒ほどで表面のベタツキはなくなり、ホコリ等付きにくくなります)
- ⑤2度・3度塗りする場合は④を繰り返し塗ります。
- ⑥硬い固形物が付く恐れがある場合、保護に応じ数度塗りを行ってください。
- ⑦約60分乾燥させて完成です。
(素材・季節により乾燥時間は変化します)

●海沿いの置き場に保管している鋼材



注意事項

- ポリプロピレン(PP)・フッ素加工物・シリコンに対して、接着力が劣る為ご使用は控えてください。
- コーティングは乾燥前であれば、水道水で洗い流せます。
- 表面に強力固形物が付着して強引に剥がした場合、素材が柔らかいと素材側も剥がれる可能性があります。(鉄、アルミ、ステンレス、コンクリート等はコーティングが剥がれ素材を守ります)
- 開封後は空気が入らないよう、容器蓋をしっかりと締めてください。
- 直射日光を避け、幼児の届かない所に保管してください。



施工面積 1kg=約10㎡

- 生分解性
- 非引火性
- 中性・無臭タイプ

成分 / 樹脂系混合物

※製品に有機溶剤は含まれておりません。

お問い合わせ先： ニシオティーアンドエム株式会社
商事部
〒5105-0013
東京都港区浜松町2-11-7 TMビル2F
TEL:03-6432-0898 FAX:03-6432-0897