

人物検知システム

ハデス

H A D E S

Human Approach Detection Emit a Signal device

カメラから送られてきた映像を **AIが自動判別!**

人物を認識した場合のみ信号発信!

その信号を利用し、光や音で警報を発報させたり、
重機や各種機械を自動停止させることもできます。(オプション対応)

システム基本構成



システム本体 (制御ユニット)



カメラ
(最大 4 台)



モニター
(非防水)

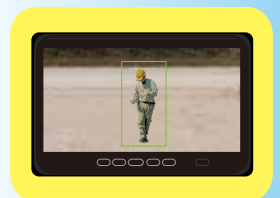
システム本体及びカメラは防塵防水対応。
モニターはオプションで防水対応可能です。

オプション例 重機緊急停止

設定した危険域 (カメラ撮影範囲) に
人が侵入すると **重機を緊急停止!**

最大 4 つのカメラで
広範囲を監視できます。

(画面は通常 4 分割表示)



※停止制御は各機械により制御方法が異なる為、別途検討が必要となります。

オプション例

- ・重機、機械の自動停止 (緊急停止)
- ・制御一時解除ボタン設置
- ・警報発報 (光)
- ・警報発報 (音)
- ・警報発報 (光、音両方)

- ・モニターを防水タイプへ変更
- ・モニターを 10インチへ変更 (標準は 7インチ)
- ・モニターを 10インチ、防水タイプへ変更

その他、各種要望をご相談下さい。

※この装置は安全補助装置です。安全を保障するものではありません。