

※2021年1月20日リリース

## オゾン発生器

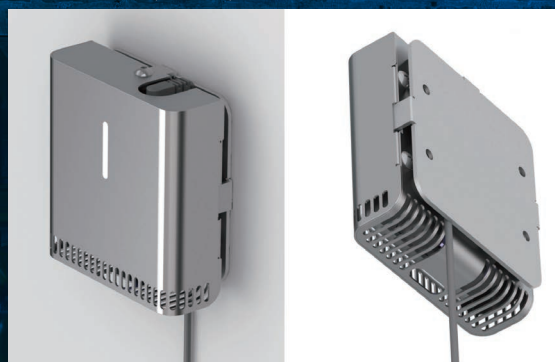
リモバ  
Remoba OZONE

低濃度オゾン空間に放出し、オゾンの強い酸化力により

# 空間を除菌・消臭



設置イメージ(壁掛け) 壁面からのビュー



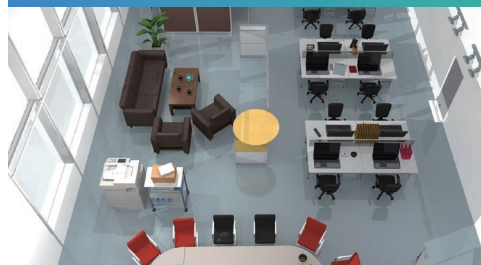
## 製品仕様

製品品番	REMOBA-OZ-01		
外形寸法(本体)	W:110mm × D:112mm × H:38.5mm		
質量	380g (ACアダプター及び壁掛け用金具除く)		
電源仕様	ACアダプター 定格電圧AC100V		
消費電力	最大3W		
操作	スライドスイッチ3段階(弱・中・強)モード切替		
表示機能	LED点灯〔弱:白色 中:緑色 強:青色〕		
オゾン発生量	弱:3mg/h	中:6mg/h	強:10mg/h
適用畳数	弱:6畳	中:12畳	強:20畳
適用体積	弱:24m <sup>3</sup>	中:48m <sup>3</sup>	強:81m <sup>3</sup>
ターゲットオゾン濃度	0.03~0.05ppm		
使用温度範囲・湿度範囲	温度:0~40℃ 湿度:10~90%RH以下 ※結露なきこと		
製造国	日本		

- 【注意】 ●オゾンには、ウイルスなどを抑制する効果が認められていますが、感染の予防を保証するものではありません。  
●製品の仕様・外観は、改良のため予告なく変更する場合があります。 ●換気手段がある場所でご使用下さい。  
●オゾン臭が気になる場合は換気を行ってください。  
●適用畳数・適用体積は目安となります。(オゾン濃度は環境により変動致します)

## 導入施設イメージ

### オフィス



### スポーツジム



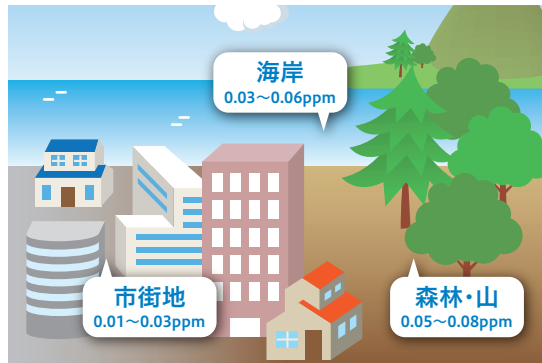
### 飲食店



# オゾンとは？

## 大気中に存在し、大気を浄化する働きがある

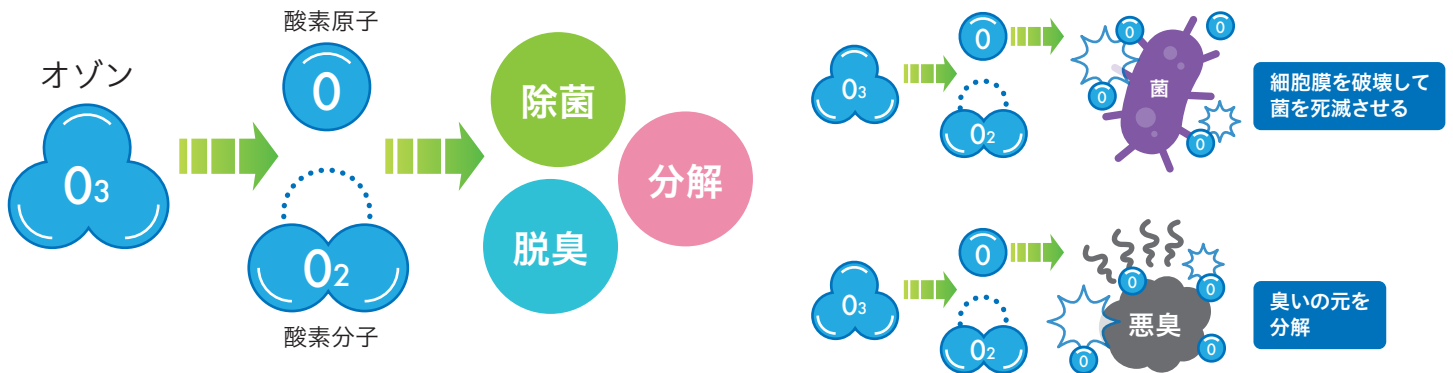
オゾンは大気中に自然に存在し、大気を自浄する働き(脱臭・除菌)をしています。私たちが吸っている空気中の酸素は2つの酸素原子から出来ていますが、オゾンは3つの酸素原子から出来ています。オゾンは不安定な物質であるため大気中にはごく低い濃度でしか存在していません。日差しの強い海岸などでは0.03~0.06ppm、森林では0.05~0.08ppmの濃度が観測されています。



## ■ オゾンによる除菌・消臭のメカニズム

### 強い酸化力により、細菌やウイルスなどの細胞膜を溶解

オゾンは3つの酸素原子からなる酸素(O<sub>2</sub>)の同素体です。分子をひとつ切り離して酸素に戻ろうとする性質があり、その際に切り離された酸素原子が強い酸化力を発揮します。オゾンは、切り離された酸素原子の強い酸化力で、細菌やウイルスなどの細胞膜を溶解するメカニズムにより、除菌効果を発揮します。



## ■ 試験データ

### 低濃度オゾンガスによる新型コロナウイルスの不活性化試験について

2020年5月1日に奈良県立医科大学が高濃度オゾンガス(1.0~6.0ppm)、2020年8月26日に藤田医科大学が低濃度オゾンガス(0.05または0.1ppm)による新型コロナウイルス(SARS-CoV-2)の不活性化についてのプレスリリースを行っています。

藤田医科大学は、「人体に安全な低濃度オゾンガス(0.1ppm未満 1日8時間/週40時間以内 日本産業衛生学会勧告)では、特に湿度の高い条件で効果が高く、継続的に低濃度オゾンガスを処理することにより、新型コロナウイルスの伝播を低減できる可能性があることを示唆する基礎研究となった」と発表されています。当社では、高湿度(90%)でも安定してオゾンの生成可能なオーニット(株)製の低温プラズマ発生体を使用しています。

出典:藤田医科大学プレスリリース<<https://www.fujita-hu.ac.jp/news/j93sdv0000007394.html>>

#### 【製造元】

株式会社 **ティーネット ジャパン** プロダクト事業本部 エコシステム事業部

本社: 〒761-8081 香川県高松市成合町930-10  
東日本事業所: 〒105-0023 東京都港区芝浦1-1-1 浜松町ビルディング28階 TEL.03-6722-2111(ダイヤルイン)  
中日本事業所: 〒450-0003 名古屋市中村区名駅南2-14-19 住友生命名古屋ビル TEL.052-533-3551(ダイヤルイン)  
西日本事業所: 〒541-0047 大阪市中央区淡路町1-6-2 TNJ大阪ビル TEL.06-6228-6660(ダイヤルイン)  
北海道営業所: 〒060-0042 北海道札幌市中央区大通西10-4 南大通ビル TEL.011-209-7060(ダイヤルイン)  
中国営業所: 〒730-0051 広島県広島市中区大手町3-231 廣保ジャパン日本興産広島大手町ビル3階 TEL.082-545-2781(ダイヤルイン)  
四国営業所: 〒761-8081 香川県高松市成合町930-10 TEL.087-886-0602(ダイヤルイン)  
九州営業所: 〒812-0011 福岡市博多区博多駅前2-19-27九動博多駅前ビル9階 TEL.092-432-7344(ダイヤルイン)  
フリーダイヤル ☎0120-734-929 <https://www2.tn-japan.co.jp/remoba/>

#### 【販売元】

**ニシオティーアンドエム株式会社**  
Tunnel & Mining 山岳トンネル施工機械、鉱山・採石機械の総合レンタル企業  
<https://www.nishio-tm.co.jp>