



# 仮設機材

# ● トンネル坑門工外型枠ポータルアウトフォーム

## コスト削減・工期短縮を実現



特許登録：第 3590786, 第 4052918, 第 4625765, 第 4625752  
 意匠登録：第 1149301, 第 1186961  
 NETIS 登録：KK-020013

### 特徴

- ① 型枠材のユニット化による工期短縮
- ② オプション併用でセパレーターが不要
- ③ 鋼製型枠の為、建設副産物（木製）が少ない

# ● トンネル坑口坑外設置型の防音扉

## 早期発破の第一歩



特許登録：第 4285757, 第 4320322, 第 4408894, 第 4322280  
 第 4796996, 第 4747142, 第 4376286  
 意匠登録：第 1226214  
 NETIS 登録：KK-170040-A, KK-060013

### 特徴

- ① 早期発破を可能にした高剛性防音扉
- ② 坑外設置型の為周辺住民にアピール
- ③ 低周波音に効果的

名称			内外音圧レベル差 (dB)		総重量 (t)
商品名	防音扉の種類	構造	低周波音	騒音	
Model-30	コンクリート充填1層式防音扉	ユニット式	20	26	40
Model-40	砂充填2層式防音扉	ユニット式	30	37	130
Model-50	コンクリート充填2層式防音扉	フロック式	35	40	160

商品名	標準寸法	クレーン規格	組立日数	搬入トラック台数	備考
Model-30	幅：12m、高さ：9m	25tラフター	2日	6台	
Model-40	幅：12m、高さ：9m	50tラフター	3日	6台	別途砂入れ2日
Model-50	幅：12.4m、高さ：8.4m	50tラフター	1日	11台	

# ● 騒音解析 3D サウンドマッピングシステム

環境保全は確かな予測から

(特許 4322280 号)

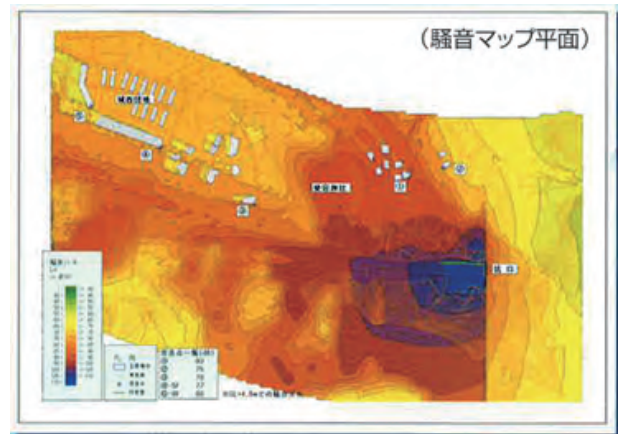
## 特徴

- ① デシベルごとに着色しマッピングすることで一目で騒音分布を把握できる。
- ② 地形の高低差・反射を考慮し精度が高い。
- ③ 動画による音の伝播を目で確認できるシステム。
- ④ 任意の縦断面で音の分布の表示が可能。
- ⑤ ノイズメイクで任意ポイントの実音圧レベルを再現できるシステム。
- ⑥ 工事着手前の地元説明や、発注者との協議資料として効果を発揮。
- ⑦ 建設工事騒音の予測モデル「ASJ CN-Model 2002(日本音響学会)」に準拠。

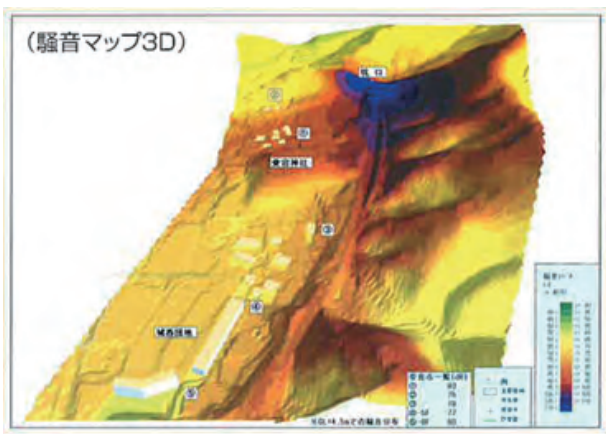
## 地形図



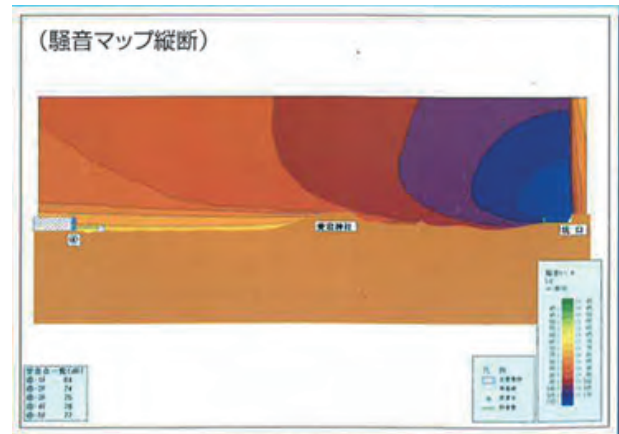
## 2次元サウンドマップ



## 3次元サウンドマップ



## 縦断面サウンドマップ



## ▶ ノイズメイク

トンネル発破音から道路騒音・工場騒音まで、予測される音をできるだけ忠実に再現し、騒音対策前及び対策後の比較を体感して頂けます。

(18Hz ~ 20,000Hz・最大 135dB)



# ● 発破防音扉

## ① 支保工固定防音扉

グラスウール充填型

	防音扉減音量(dB)	
	騒音	低周波音
1台設置	18	9
2台設置	27	17



コンクリート吹付型

	防音扉減音量(dB)	
	騒音	低周波音
1台設置	22	14
2台設置	30	23



## ② ソリ式防音扉 ※ 防音扉の移設時に解体工事を行わずに移設可能です。《特許第 4754538 号》

グラスウール充填型

	防音扉減音量(dB)	
	騒音	低周波音
1台設置	16	8
2台設置	25	16



コンクリート吹付型

	防音扉減音量(dB)	
	騒音	低周波音
1台設置	19	11
2台設置	26	20



## ③ 坑口固定防音扉

水充填型

	防音扉減音量(dB)	
	騒音	低周波音
1台設置	24	21
2台設置	34	30



コンクリートパネル 2 重型

	防音扉減音量(dB)	
	騒音	低周波音
1台設置	38	31
2台設置	48	40



# ● 防音パネル

## ◆ エクセルシャーレ BSK-C タイプ



### 特徴

- ・高性能、高気密性の防音パネル。
- ・ホワイトカラー & フラットデザインで土木工事現場のイメージをなくすことができます。
- ・組立作業は内側で万全の安全対策を実現。  
(第三者災害を未然に防止)
- ・採光パネル(屋根、壁)もラインナップ。

防音効果  
-35dB

## ◆ ハーモニーパネル BSK-B タイプ



### 特徴

- 低コスト：  
パネル自体の強度が高いため鉄骨重量が少ない。
- 組立自由：  
レイアウトは自由自在。転用ができ、高層プランにも最適。個別対策用としても使用可能。
- 完全ユニット化：  
柱鉄骨とパネルを一体化することで工事簡略、短縮化。

防音効果  
-30dB

## ◆ デービーエースパネル BSK-A タイプ



### 特徴

- ・シンプル & ローコスト。
- ・敷地外周が一般的、特殊な地形に対応。
- ・個別対策用と併用することで効果的。
- ・防音パネルを柱に落とし込んで施工。

防音効果  
-25dB(防音建屋)  
-15dB(防音壁)

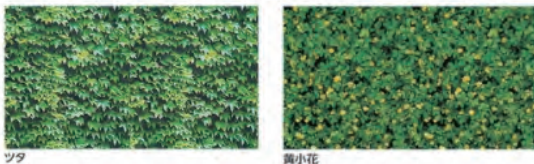
# ● NK 防音パネル



周囲の環境に配慮し  
安全に作業が行えます。

表面にロールシールツタを貼っています。

## NKロールシール 対応



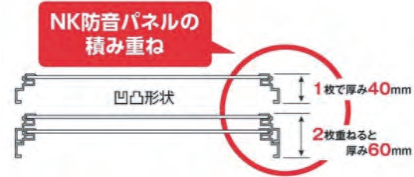
ツタ

黄小花

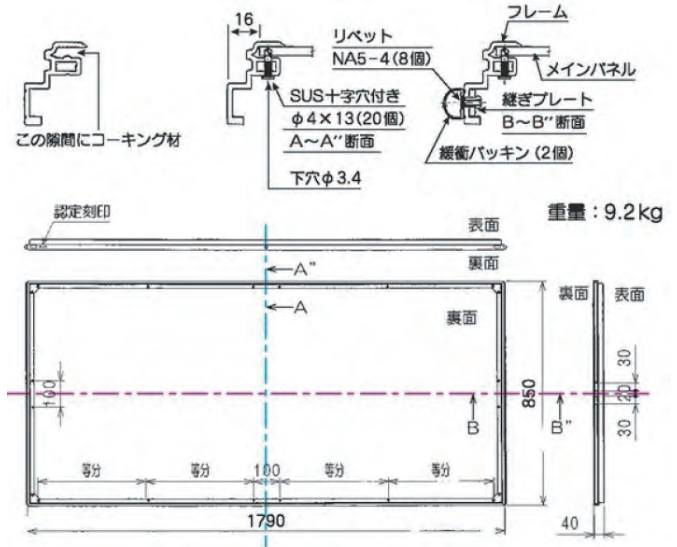
## 輸送コストの削減

防音パネルの形状が凹凸にできているため、積み重ねた時かさばらず10t車に800枚積み、輸送コストの削減に繋がります。

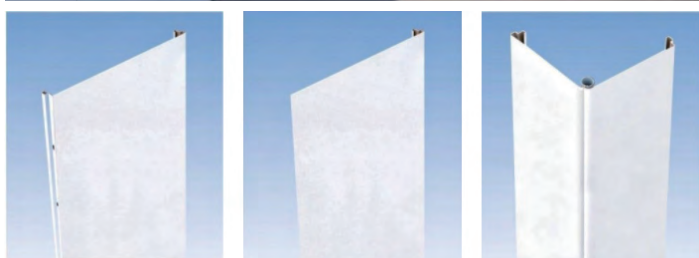
特殊サイズ (W=1500・1200・900・600) も別途ございます。



## 仕様



# ● NK タウンキャンバス



平面用

調整用

コーナー用

**NK タウンキャンバス (仮囲い)**  
を迷わず決められます。

リサイクル性が高く環境問題に貢献した

**NK タウンキャンバス 1型**

地球を健康な状態で次世代に引き継ぐために

**NK タウンキャンバス 1型 (eco)**

焼付け塗装のため、美観にすぐれた

**NK タウンキャンバス 1型**

**(カラー鋼板)**

ご要望に応じて各種加工いたします。

# ● トンネル用型枠

## ◆ スライドセントル



拡幅断面用移動セントル



一般道路用スライドセントル



アウトサイド用スライドセントル



4連メガネトンネル移動セントル

# ● トンネル用型枠

## ◆ 道路トンネル用型枠 スチールフォーム



高速道路断面用スチールフォーム



新東名高速道路用スチールフォーム (3車線断面)



アクアライン用スチールフォーム



下水道用スチールフォーム



地下調整池用スチールフォーム



外郭放水路用スチールフォーム



# ● トンネル用型枠

## ◆ テレスコピック型枠



テレフォーム (大断面 D:6.7m×L:12m)



テレフォーム (急曲線 実績最小カーブ 12m)



テレフォーム (特殊断面)



地下鉄用七分巻テレフォーム



DOT 工法用テレフォーム (名古屋地下鉄)



山岳用テレスコピック型枠 (タイヤ移動方式)

# ● その他工事用設備

## ◆ 台 車

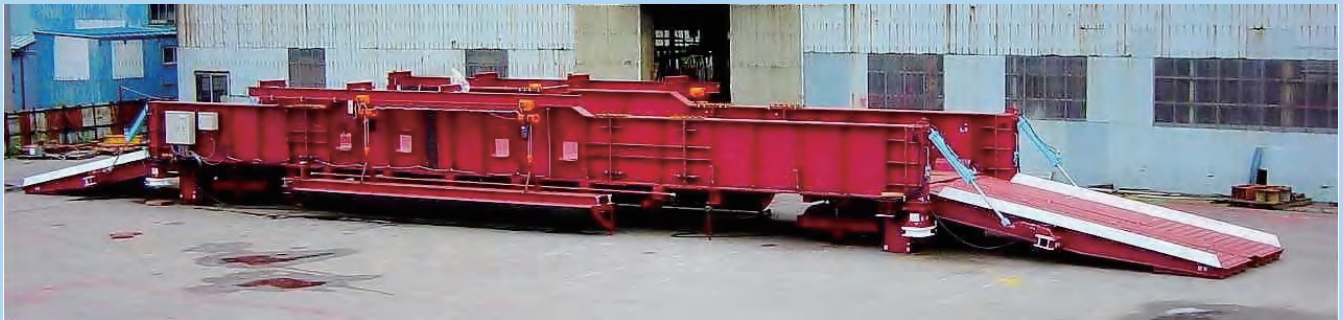


高速道路用シート張り台車



展帳式シート台車

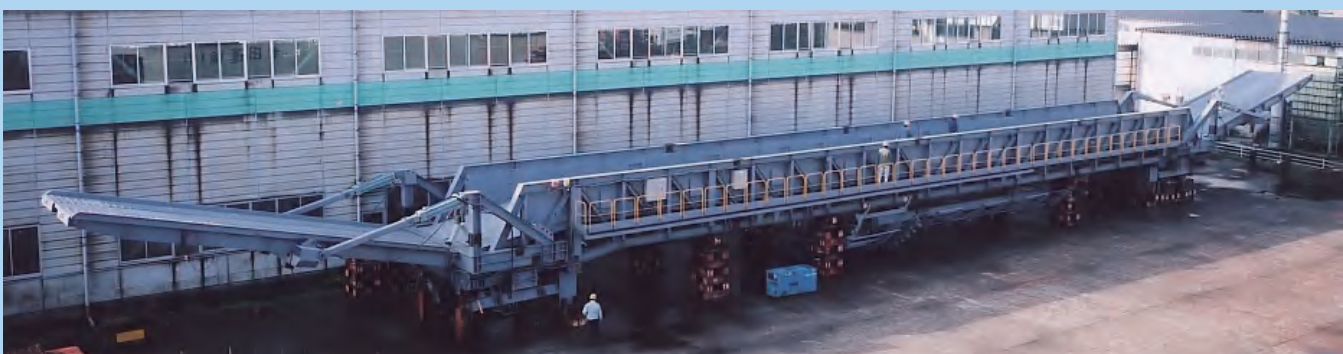
## ◆ 棧 橋



移動棧橋（標準 1 スパンタイプ）



移動棧橋（標準 2 スパンタイプ）



移動棧橋（標準 3 スパンタイプ）

## ● 30t ターンテーブル



### 用途・特徴

- トンネル用トラックターンテーブルとして開発されたものです。
- 操作ボックスは、トラックに乗車したままで運転席より操作できるようになっており、正転・停止・逆転の3つの操作ボタンが設置されています。

主要形状 (mm)	H600×L10600~11500×W3100
本体総重量	約11t
最大回転荷重	30t
最大通過荷重	30t
回転直径 (mm)	5900
集電方式	スリッピング方式
テーブルローラー	特殊ローラー 16個
テーブル回転数	50/60Hz 0.7/0.86rpm
使用電源	AC 200/220V 50/60Hz
操作方法	押しボタン式 (3点)
回転制御	リミットスイッチ方式
ドライブプーリー	ユニークタイヤ 3.50 - 5 2連2式
駆動方式	ユニークタイヤフリクションドライブ方式
電動機出力	2.3Kw 4P 1/120 減速モーター ブレーキ付 2台

## ● タイヤ泥落とし装置



### 用途・特徴

- 現場で活躍するダンプトラックのタイヤに付いた泥汚れを現場で処理します。
- 車の駆動力を活かした遠心力で泥土を素早く振り落とす、省エネタイプの据え置き型です。
- 乾式と湿式がございます。

# ● 水槽タンク



セットのタンクは1セットにつき1車両で運ぶことができ、単体で運ぶより運送費を削減することができます。

また同じ高さでの連結が可能のため、大容量の貯水ができます。

水槽タンク（鋼製）寸法表

タンク名称	容量(m <sup>3</sup> )	寸法			重量 (t)	運搬車両		接続用フランジ及びサイズ				水抜き&キャップ	
		高さ	× 幅	× 長さ		SET	単品	20B	8B	6B	4B		
77m <sup>3</sup> set	新型	42	2,244(2,354)	× 2,318	× 9,618	6.5~7.3	15t×1	10t	6	6			3B×1
		35	2,244(2,244)	× 2,018	× 9,318	6.1~6.8		10t	6	6			3B×1
	従来型	42	2,244(2,354)	× 2,418	× 9,218	6.5	15t×1	10t	6	6			3B×1
		35	2,244(2,244)	× 2,118	× 8,918	5.9		10t	6	6			3B×1
60m <sup>3</sup> set	新型	24	1,949(2,089)	× 2,318	× 6,618	4.4~5.3	15t×1	10t	6	6			3B×1
		20	1,949(2,089)	× 2,018	× 6,318	4.2~4.9		10t	6	6			3B×1
		16	1,949(2,089)	× 1,718	× 6,018	3.7~4.8		10t	6	6			3B×1
	従来型	24	1,949(2,089)	× 2,418	× 6,218	4.2	15t×1	10t	6	6			3B×1
		20	1,949(2,089)	× 2,118	× 5,918	3.9		10t	6	6			3B×1
		16	1,949(2,089)	× 1,818	× 5,618	3.5		4t	6	6			3B×1
58m <sup>3</sup> set	32	2,244(2,354)	× 2,348	× 7,218	5.0~5.8	15t×1	10t	6	6			3B×1	
	26	2,244(2,244)	× 2,048	× 6,918	4.7~5.4		10t	6	6			3B×1	
30m <sup>3</sup> set	12	1,901(2,020)	× 1,992	× 3,892	2.2	10t×1	4t		12			3B×1	
	10	1,901(2,020)	× 1,742	× 3,592	2.0		4t		12			3B×1	
	8	1,901(2,020)	× 1,492	× 3,292	1.8		4t		12			3B×1	
水槽タンク	5	1,580(1,695)	× 1,219	× 3,160	1.2	4t以下				1	1	3B×1	
	3	1,275(1,390)	× 1,219	× 2,362	0.8					1	1	3B×1	
	2	920(1,015)	× 1,219	× 1,912	0.5						1	3B×1	
	1	920(1,015)	× 912	× 1,412	0.3						1	3B×1	
ノッチタンク (仕切2枚付)	20	2,209(2,359)	× 1,748	× 6,518	4.7	10t			3			3B×2	
	10	1,829(1,944)	× 1,715	× 3,560	2.0				3			3B×2	
	8	1,829(1,944)	× 1,462	× 3,262	1.9				3			3B×2	
	5	1,580(1,695)	× 1,219	× 3,160	1.3	4t以下				1	1	3B×2	
	3	1,275(1,390)	× 1,219	× 2,362	0.9					1	1	3B×2	
	2	920(1,015)	× 1,219	× 1,912	0.5						1	3B×2	
	1.5	920(1,015)	× 1,004	× 1,912	0.4						1	3B×2	
	1	920(1,015)	× 912	× 1,412	0.3						1	3B×2	

※（ ）内は吊りピースを含んだ寸法です。

# ● 配管材各種



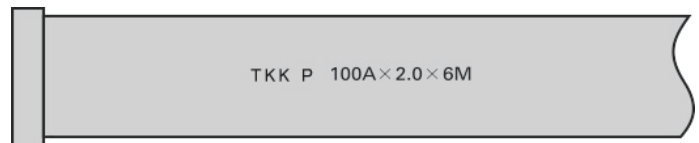
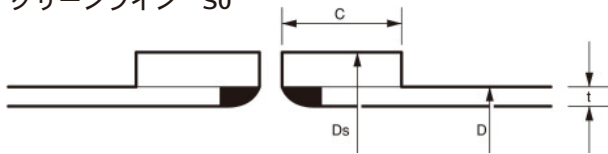
## 用途

- ▶ 地下工事・トンネル・ダム工事・シールド工事・推進工事・浚渫工事
- ▶ 空気・水・泥水・モルタルの給排水管、送・排泥管、土砂、圧送管

ジョイント型式  
グリーンライン SO

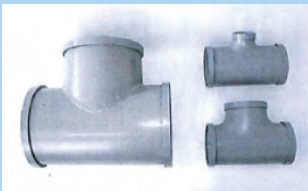
SO・S1

低・中圧



呼径A(B)	寸法			重量	呼径A(B)	寸法			重量
	D	t	L	kg		D	t	L	kg
25A(1B)	34.0	1.8	6000	8.6	200A(8B)	216.3	3.0	6000	94.8
50A(2B)	60.5	1.8	6000	17.3		216.3	4.5	6000	141
	60.5	3.2	6000	27.1		216.3	5.8	6000	181
80A(3B)	89.1	1.8	6000	23.3	250A(10B)	267.4	3.5	6000	137
	89.1	3.2	6000	40.7		267.4	6.6	6000	254
100A(4B)	114.3	1.8	6000	30.0	300A(12B)	318.5	3.5	6000	163
	114.3	3.5	6000	57.4		318.5	6.9	6000	318
	114.3	4.5	6000	73.2	350A(14B)	355.6	4.0	6000	208
150A(6B)	165.2	2.5	6000	60.0		355.6	6.4	6000	331
	165.2	3.7	6000	88.2					
	165.2	5.0	6000	119.0					

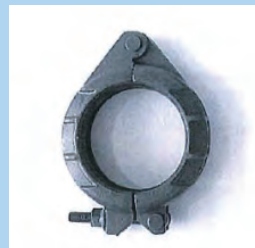
## 配管 付属品



チーズ



エルボ・レジュサー・キャップ

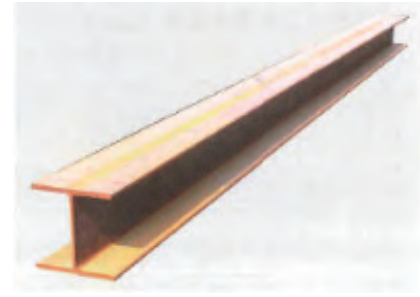


ジョイント (ワンタッチタイプ)



ジョイント (両ボルトタイプ)

# ● 山留材・H鋼



※ フランジの形状はメーカーにより異なります。

## 山留用主材

品名	サイズ	記号	単重(kg/m)	定尺(L) : m
腹起材 切梁材 火打材	H-200×200×8×12	H-20	55.0	1.0 1.5 2.0 2.5 3.0
	H-250×250×9×14	H-25	80.0	3.5 4.0 4.5 5.0 5.5
	H-300×300×10×15	H-30	100.0	6.0 6.5 7.0 7.5 8.0
	H-350×350×12×19	H-35	150.0	
	H-400×400×13×21	H-40	200.0	

## 山留用部材

品名	サイズ		記号	単重(kg/ヶ)	摘要	
調整材	H-200 ×200	長さ	100	DP 20 10	15.0	H-20用
			200	20 20	20.0	
			300	20 30	24.9	
			400	20 40	30.0	
			500	20 50	35.0	
	H-250 ×250	長さ	100	DP 25 10	23.0	H-25用
			200	25 20	30.0	
			300	25 30	36.9	
			400	25 40	45.2	
			500	25 50	52.0	
	H-300 ×300	長さ	100	DP 30 10	32.0	H-30用
			200	30 20	41.0	
			300	30 30	51.0	
			400	30 40	60.0	
			500	30 50	70.0	
	H-350 ×350	長さ	100	DP 35 10	50.0	H-35用
			200	35 20	63.0	
			300	35 30	77.1	
			400	35 40	91.2	
			500	35 50	104.0	
H-400 ×400	長さ	100	DP 40 10	65.0	H-40用	
		200	40 20	82.0		
		300	40 30	99.9		
		400	40 40	118.0		
		500	40 50	134.0		
カバー プレート			PL 20	7.5	H-20用	
			PL 25	14.0	H-25用	
			PL 30	17.0	H-30用	
			PL 35	35.0	H-35用	
			PL 40A	40.0	H-40用	
			PL 40B	50.0	H-40用	

## H形鋼

	呼称寸法 (高さ×辺)	断面積	単位・質量
		(cm <sup>2</sup> )	(kg/m)
広幅	100×100	21.9	17.2
	125×125	30.31	23.8
	150×150	40.14	31.5
	175×175	51.21	40.2
	200×200	63.53	49.9
	250×250	92.18	72.4
	300×300	119.8	94.0
	350×350	173.9	137.0
	400×400	218.7	172.0

## ● 会社概要

### 設立

1983年8月2日

### 本社住所

〒569-0836 大阪府高槻市唐崎西 2-26-1

### 事業内容

1. トンネル工事・鉱山用機械のリース、レンタル、販売、修理、設計・製造・製作
2. 機械器具設置工事、とび・土木・コンクリート工事の施工、請負
3. 労働者派遣法に基づく労働者派遣事業

### 資本金

207,600,000円（2021年9月現在）

### 株主

西尾レントオール(株)（100%出資）

## ● 事業所

### 高槻玉川事務所

〒569-0857 大阪府高槻市玉川 3-11-15

### 石狩事務所

〒061-3241 北海道石狩市新港西 3-737-16

### 東京事務所

〒105-0013 東京都港区浜松町 2-7-14KAMONビル6F

### 北海道東北支店

〒061-3241 北海道石狩市新港西 3-737-16

### (東北営業所)

〒024-0051 岩手県北上市相去町大松沢 1-105

### (函館サービスステーション)

〒049-0101 北海道北斗市追分 3-3-16

### (仙台オフィス)

〒980-0014 宮城県仙台市青葉区本町 1-5-28  
カーニープレイス仙台駅前通7階

### 関東支店

〒389-0506 長野県東御市祢津字元会下 1080-9

### 中部支店

〒505-0016 岐阜県美濃加茂市牧野小林 2092-1

### 関西支店

〒569-0836 大阪府高槻市唐崎西 2-26-1

### 九州支店

〒882-0024 宮崎県延岡市大武町 779-1

### (福岡営業所)

〒811-2502 福岡県糟屋郡須恵町旅石 207-3  
オフィスパレア須恵IV2号





**Tunnel & Mining**

<https://www.nishio-tm.co.jp>

(北海道東北支店) TEL : 0133-72-3715

〔東北営業所〕 TEL : 0197-71-2405

(関東支店) TEL : 0268-62-1426

(中部支店) TEL : 0574-24-2555

(関西支店) TEL : 072-677-2101

(九州支店) TEL : 0982-26-2111

〔福岡営業所〕 TEL : 092-976-6331

(本社) TEL : 072-677-2137[代表]