

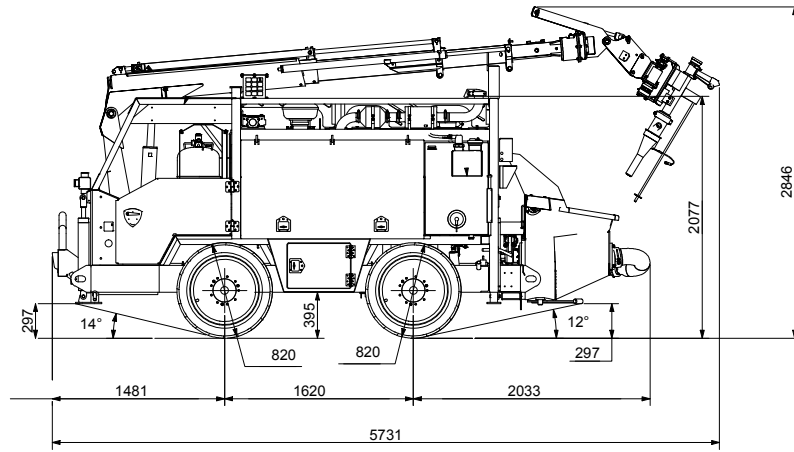
# MIDJET TECHNICAL SPECIFICATIONS

| キャリア                        |                                | 格納式ラップシートベルト            |       |
|-----------------------------|--------------------------------|-------------------------|-------|
| 寸法 (m)                      | 5.09 (L) x 2.07 (W) x 2.46 (H) | フルドライバ制御                |       |
| 空重量                         | 6800kgs                        | フロントIFM CR0020のディスプレイ画面 |       |
| 総重量                         | 7350kgs                        | ダッシュクラスターの内容は以下の通りです。   |       |
| Wiggins Quick Fills System  |                                | エンジン温度                  |       |
| スタビライザーレグ                   | 4                              | エンジン R.P.M              |       |
| スペアホイールアセンブリ                | 1                              | エンジン高温表示灯とアラーム          |       |
| エンジン                        |                                | 油圧表示                    |       |
| Tier 3 - CAT C4.4 ディーゼルエンジン |                                | オイルレベル                  |       |
| 出力                          | 94kW @ 2300rpm                 | 油圧低下ランプ                 |       |
| 水冷式                         |                                | 冷却水残量表示                 |       |
| 燃料タンク容量                     | 150L                           | エンジン警告表示                |       |
| トランスミッション                   |                                | ブレーキシステム故障表示灯           |       |
| 油圧トランスミッション                 |                                | パークブレーキ作動表示             |       |
| タイヤ                         |                                | バッテリー充電表示/故障            |       |
| 33x12-20 7.50 ソリッドタイヤ       |                                | バックカメラ                  |       |
| ブレーキシステム                    |                                | エアコン付き密閉型キャビン           |       |
| デュアルサーキットブレーキシステム           |                                | 暖房付き密閉型キャビン             | オプション |
| 油圧式4輪インターナル湿式ディスクブレーキ       |                                | キャビン高さ                  | 2.05m |
| 静水圧・排気ブレーキ                  |                                | 油圧系                     |       |
| SAHRパークブレーキ (クイックリリース付)     |                                | クローズドループ油圧システム          |       |
| ステアリング                      |                                | 圧力・戻りろ過                 |       |
| 四輪スキッドステア                   |                                | 油圧オイルクーラー               |       |
| キャビン&オペレーター室                |                                | ロードセンスステアリングシステム        |       |
| FOPS/ROPS 認証キャビン            |                                | 油圧オイル容量                 | 265L  |
| メカニカルサスペンションオペレーターシート       |                                | 緊急用24Vパワーステアリング         |       |
|                             |                                | 作動油温度計                  |       |
|                             |                                | 油圧オイル移送ポンプ              | オプション |

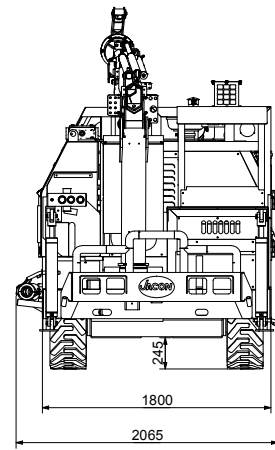
| 24VDC 電気システム            |                      |
|-------------------------|----------------------|
| ハードワイヤーによる電気制御          |                      |
| フロント&リアLEDライト           |                      |
| 警告ストロボライト (アンバー)        |                      |
| ブレーキ残圧警告灯               | オプション                |
| 安全システム                  |                      |
| AFFF消火システム              | 65L                  |
| ドアプロキシインターロック           |                      |
| シートベルトスイッチ/インターロック      |                      |
| スタビライザーレグの安全プロキシインターロック |                      |
| コンクリートポンプ               |                      |
| 定格揚水量                   | 20 m <sup>3</sup> /h |
| ポンピングシリンダー径             | 152 mm               |
| シリンダーストローク              | 1145 mm              |
| ポンプ圧力 (最大)              | 47 バール               |
| 油圧 (最大)                 | 210 バール              |
| ホッパーグレートバイブレータ          |                      |
| ホッパーグレートセーフティーインターロック   |                      |
| ポンプリーチ:                 |                      |
| 垂直                      | 50 m                 |
| 水平                      | 180 m                |
| 吹付ブーム                   |                      |
| 3段伸縮旋回ブーム               |                      |
| 垂直リーチ                   | 11.4m                |
| 水平リーチ                   | 9m                   |
| 旋回半径                    | 360 度                |
| ノズル回転                   | 360 度                |
| ノズルチルト                  | 120 度                |
| ノズルで空気と薬液を噴射            |                      |
| 2.5インチコンクリートスプレーホース     |                      |

| 耐摩耗性ブームカバー  |          |
|---|----------|
| オービタルヘッド搭載の発振器                                      |          |
| 電子式プリポスト深度測定器                                       | オプション    |
| REMOTE CONTROL                                      |          |
| 25-function radio remote control joystick operation |          |
| Full manual over-ride feature on all functions      |          |
| Radio remote control with corded backup             |          |
| 薬液注入  |          |
| 蠕動型薬液注入ポンプ  |          |
| 流量と使用量をリアルタイムで表示                                    |          |
| 混和剤の仕様で要求される最大出力に合わせて設計された流量と容量。                    |          |
| ステンレス製薬液タンク   | 400L     |
| コンピュータによる自動薬液注入とデータロギング                             | オプション    |
| ハイドロスケーラー   |          |
| 油圧流量 (最大)   | 115L/min |
| 油圧 (最大)   | 250 バール  |
| 吐水量 (最大)  | 50L/min  |
| 洗浄装置  |          |
| ダイナセット高圧水ポンプ  |          |
| 最大水圧  | 200 バール  |
| 最大水流量   | 30L/min  |
| ランス付きウォータージェット                                      |          |
| 10mホース付手動式ホースリール                                    |          |
| ステンレス製の水タンク   | 250L     |
| オプション装備   |          |
| リンカーン自動給油システム                                       |          |
| ディーゼル・パティキュレート・フィルター                                |          |

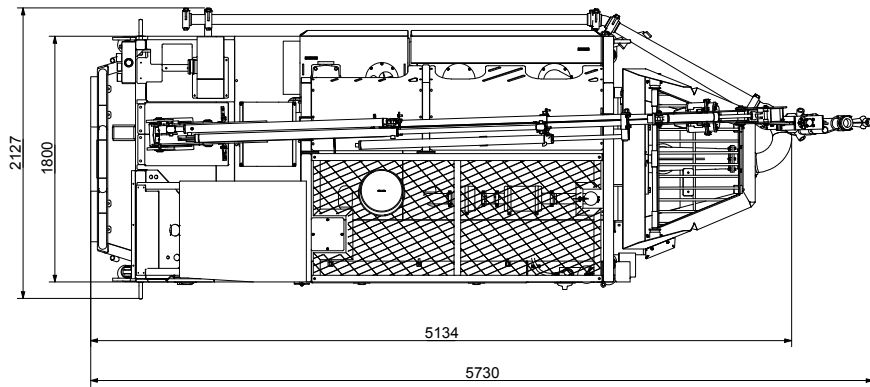
# MIDJET



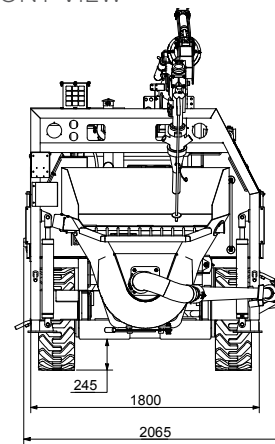
SIDE VIEW



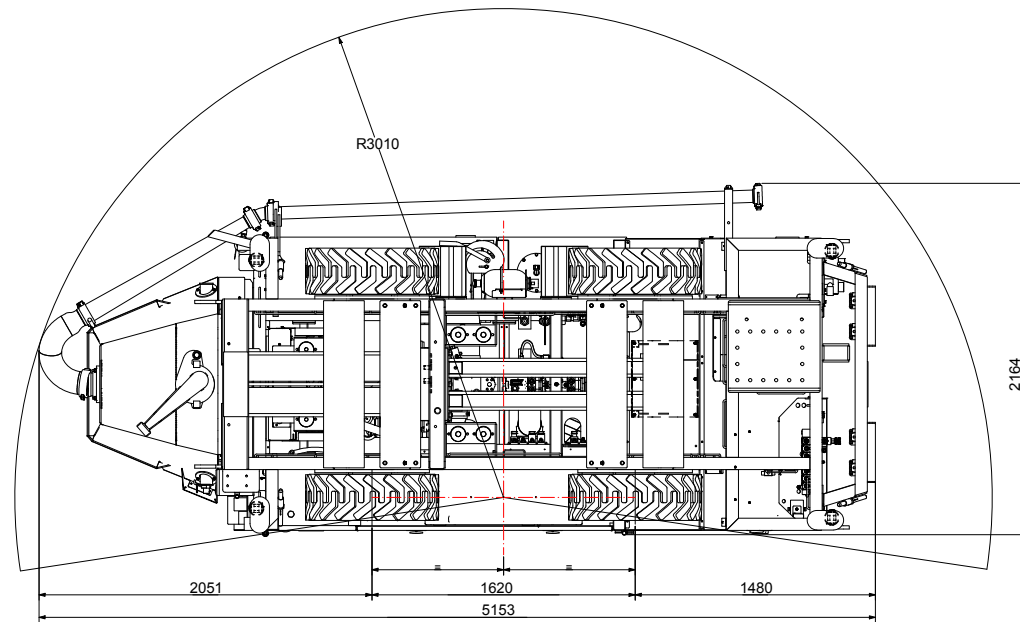
FRONT VIEW



TOP VIEW

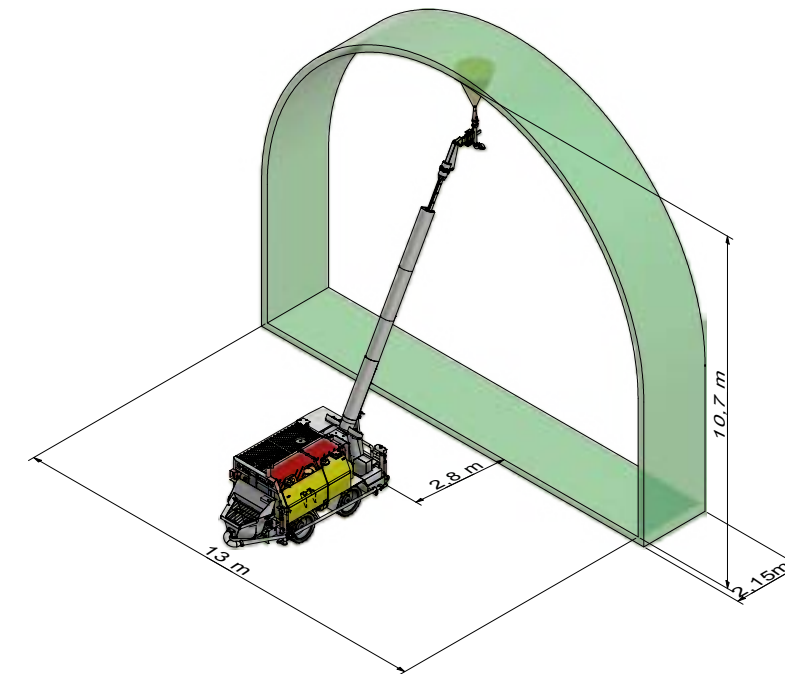


BACK VIEW

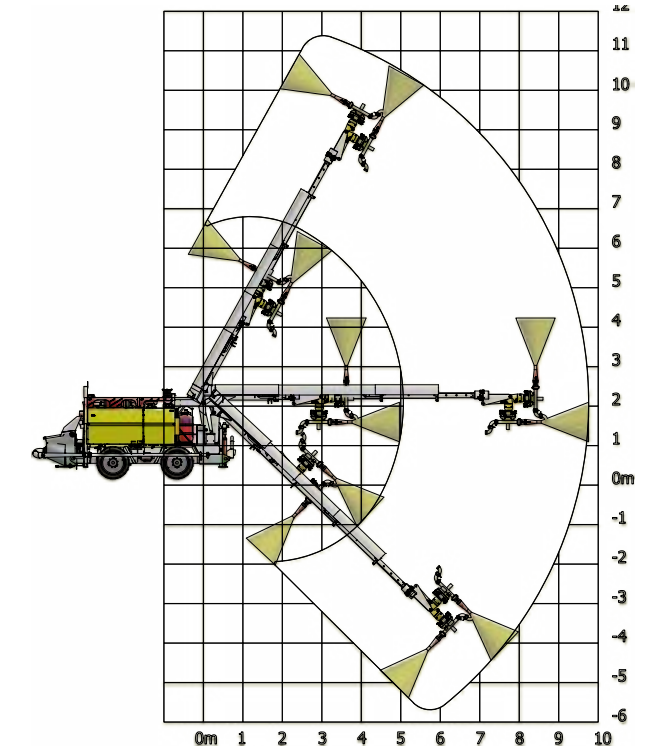


旋回半径

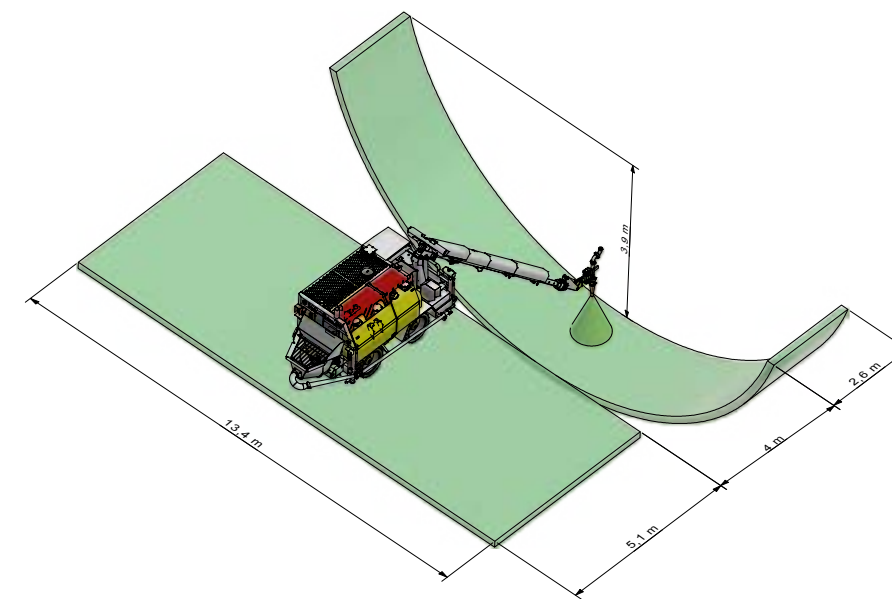
# 吹付範囲



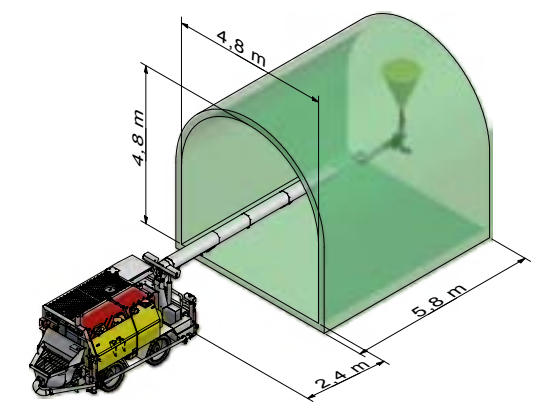
ブーム最大リーチでの吹付範囲



吹付範囲



インバートの吹付範囲



最大吹付範囲