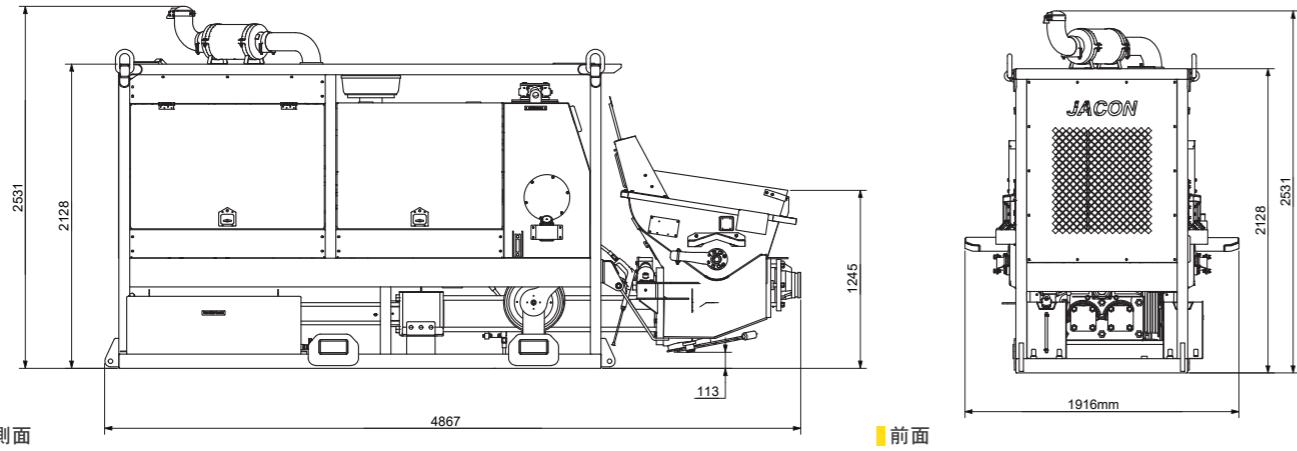


トレーラーポンプ 仕様

S100S トレーラーポンプ



トレーラーポンプ コンクリートポンプ

トレーラーマウント型コンクリートポンプは、定格出力 30m³ ~ 90m³ まであり、覆工ポンプ、法面、小断面等の様々な作業現場に適しています。

仕様

	S30	S30E	S30S	S45	S100	S100E	S100S
キャリア							
全長	3946mm	4259mm	3293mm	4498mm	5422mm	5435mm	4867mm
全幅	1569mm	1824mm	1365mm	1955mm	2117mm	2117mm	1916mm
全高	1885mm	2143mm	1736mm	2137mm	2106mm	2136mm	2531mm
総重量	2030kg	2055kg	2100kg	2700kg	5600kg	5600kg	8000kg
パワーユニット							
エンジン式	エンジン式	電動式	エンジン式	エンジン式	エンジン式	電動式	エンジン式
型式	Deutz Diesel Engine	HV Electric Motor 415V	Deutz Diesel Engine	Deutz Diesel Engine	CAT C7.1 Engine	HV Electric Motor 415V	CAT C7.1 Engine
出力	55kW @2200RPM	55kW	55kW @2200RPM	73kW @2300RPM	168kW @2200RPM	150kW	168kW @2200RPM
作動油容量	55L	-	55L	100L	150L	-	150L
コンクリートポンプ							
定格出力	0-30m ³ /h	0-30m ³ /h	0-30m ³ /h	0-45m ³ /h	0-90m ³ /h	0-90m ³ /h	0-90m ³ /h
垂直リーチ	80m	80m	80m	100m	100m	100m	100m
水平リーチ	250m	250m	250m	350m	350m	350m	350m
ホッパー容量	200L	200L	200L	250L	700L	700L	700L



トレーラーポンプ

パワーユニット

電動式、および電源がないところではエンジン式があります。

遠隔操作

無線リモコンによって操作可能です。

コンクリートポンプ

30m³ ~ 90m³ のポンプが利用可能です。

けん引ヒッチ

高さ調節が可能です。



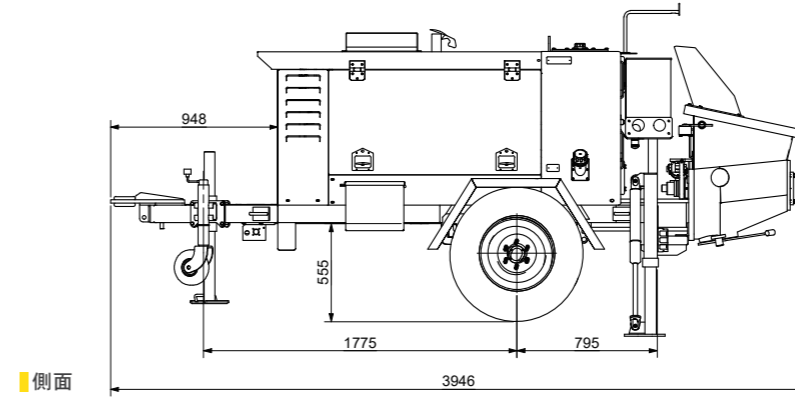
2 ~ 2.5 トンのけん引重量となっており、けん引能力 3 トンの車両でけん引可能です。

メンテナンス

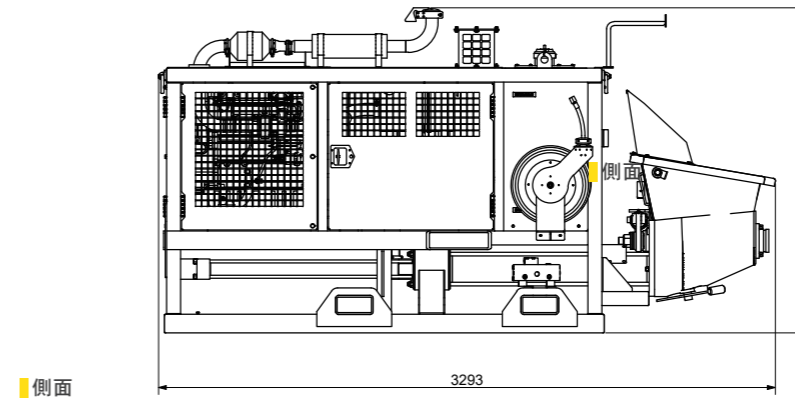
エンジンルームに簡単にアクセスできます。

250m ~ 350m 水平吹付距離での作業が可能です。

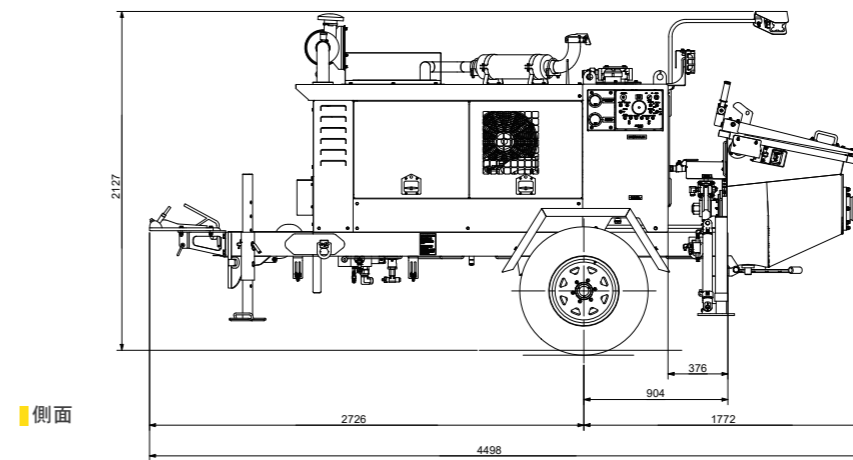
S30 トレーラーポンプ



S30S トレーラーポンプ



S45 トレーラーポンプ



S100 トレーラーポンプ

