

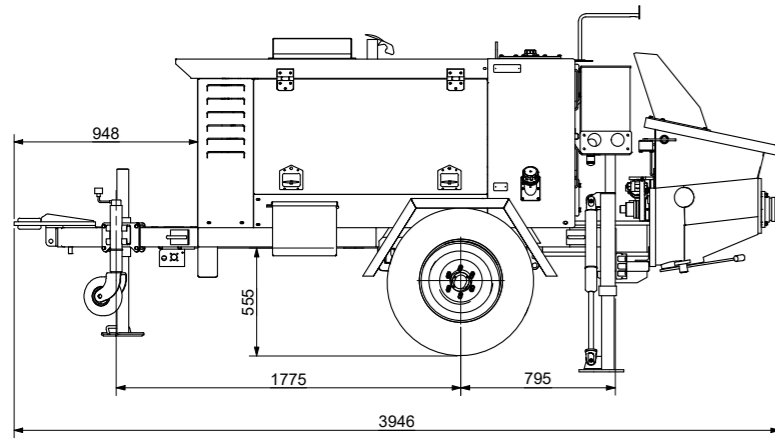
トレーラーポンプの技術仕様

| | S30 TRAILER PUMP | S30E TRAILER PUMP | S30S SKID PUMP | S45 TRAILER PUMP | S100 TRAILER PUMP | S100E TRAILER PUMP | S100S SKID PUMP |
|--|--------------------------------|--------------------------------|--------------------------------|------------------------------|--|--|--|
| キャリア | | | | | | | |
| 寸法 (m) | 3.946(L) x 1.569(W) x 1.885(H) | 4.259(L) x 1.824(W) x 2.143(H) | 3.293(L) x 1.365(W) x 1.736(H) | 4.49(L) x 1.95(W) x 2.137(H) | 5.422(L) x 2.117(W) x 2.106(H) | 5.435(L) x 2.117(W) x 2.136(H) | 4.867(L) x 1.916(W) x 2.531(H) |
| 総重量 | 2030 kgs | 2055 kgs | 2100 kgs | 2700 kgs | 5600 kgs | 5600 kgs | 8000 kgs |
| 牽引ボール重量 | 220 kgs | 220 kgs | N/A | 300 kgs | 560 kgs | 560 kgs | N/A |
| パワーユニット | | | | | | | |
| タイプ | Deutz Diesel Engine | HV Electric Motor 415V | Deutz Diesel Engine | Deutz Diesel Engine | CAT C7.1 Engine | HV Electric Motor 415V | CAT C7.1 Engine |
| 出力 | 55kW @ 2200 RPM | 55kW | 55kW @ 2200 RPM | 73 kW @ 2300RPM | 168kW @ 2200RPM | 150kW | 168kW @ 2200RPM |
| フューエルタンク容量 | 55L | N/A | 55L | 100L | 150L | N/A | 150L |
| コンクリートポンプ | | | | | | | |
| デュアルレシプロピストンを搭載したスインガーチューブモデル | ✓ | ✓ | ✓ | ✓ | | | |
| 定格揚水出力 | 0-30 m³/h | 0-30 m³/h | 0-30 m³/h | 0-45 m³/h | 0-90 m³/h | 0-90 m³/h | 0-90 m³/h |
| コンクリート シリンダー: | | | | | | | |
| 内径 | 125 mm | 125 mm | 125 mm | 160 mm | 203 mm | 203 mm | 203 mm |
| ストローク | 915 mm | 915 mm | 915 mm | 900 mm | 1440 mm | 1440 mm | 1440 mm |
| 最高ライン圧力 | 70 bar | 70 bar | 70 bar | 60 bar | 80 bar | 80 bar | 80 bar |
| 最高油圧 | 250 bar | 250 bar | 250 bar | 250 bar | 350 bar | 350 bar | 350 bar |
| ポンピングリーチ: | | | | | | | |
| 垂直 | 80 m | 80 m | 80 m | 100 m | 100 m | 100 m | 100 m |
| 水平 | 250 m | 250 m | 250 m | 350 m | 350 m | 350 m | 350 m |
| ホッパー容量 | 200L | 200L | 200L | 250 L | 700 L | 700 L | 700 L |
| ホッパー口 | 4 inch | 4 inch | 4 inch | 5 inch | 6 inch | 6 inch | 6 inch |
| 油圧系 | | | | | | | |
| ポジティブ用デュアル回路油圧システム スインガーチューブ変位 | ✓ | ✓ | ✓ | ✓ | ✓ | ✓ | ✓ |
| メインシリンダーの電動インスタントリバースコントロールを備えた完全油圧パイロットシステム | ✓ | ✓ | ✓ | ✓ | Hydraulic Pilot System with Manual Over-ride Feature | Hydraulic Pilot System with Manual Over-ride Feature | Hydraulic Pilot System with Manual Over-ride Feature |
| 全自動ストローク調整 | X | X | X | X | ✓ | ✓ | ✓ |
| リターンフィルター | ✓ | ✓ | ✓ | ✓ | ✓ | ✓ | ✓ |
| 油圧オイルクーラー | ✓ | ✓ | ✓ | ✓ | ✓ | ✓ | ✓ |
| 補正スイングラムシステム | ✓ | ✓ | ✓ | ✓ | ✓ | ✓ | ✓ |
| メインラム油圧ポンプ | Rexroth A11VO40 | Rexroth A11VO40 | Rexroth A11VO40 | TBA | Rexroth A11VO260LRDH1 | Rexroth A11VO260LRDH1 | Rexroth A11VO260LRDH1 |
| 作動油容量 | 150 L | 150 L | 150 L | 230 L | 250 L | 250 L | 250 L |

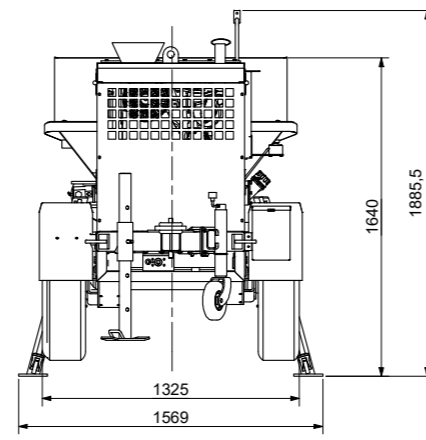
トレーラーポンプの技術仕様

| | S30 TRAILER PUMP | S30E TRAILER PUMP | S30S SKID PUMP | S45 TRAILER PUMP | S100 TRAILER PUMP | S100E TRAILER PUMP | S100S SKID PUMP |
|--|------------------|-------------------|----------------|------------------|-------------------|--------------------|-----------------|
| 特徴 | | | | | | | |
| ホッパータイプ | コンクリートホッパー | コンクリートホッパー | コンクリートホッパー | コンクリートホッパー | バスタブ ホッパー | バスタブ ホッパー | バスタブ ホッパー |
| ホッパーリミキサー | オプション | オプション | オプション | オプション | 標準 | 標準 | 標準 |
| 過酷な混合物のポンプ用 自己調整型ウェアリング | × | × | × | × | 標準 | 標準 | 標準 |
| サスペンションタイプ | スプリングサスペンション | スプリングサスペンション | スプリングサスペンション | スプリングサスペンション | サスペンションなし | サスペンションなし | サスペンションなし |
| 道路作業灯 | ✓ | ✓ | ✓ | ✓ | ✓ | ✓ | ✓ |
| ホッパーのスポットライト | ✓ | ✓ | ✓ | ✓ | ✓ | ✓ | ✓ |
| ヘビーデューティサスペンションアクスル | ✓ | ✓ | ✓ | ✓ | ✓ | ✓ | ✓ |
| 後部油圧ジャッキ脚 | ✓ | ✓ | ✓ | ✓ | ✓ | ✓ | ✓ |
| リフティングラグ | ✓ | ✓ | ✓ | ✓ | ✓ | ✓ | ✓ |
| 道路登録可能 | ✓ | ✓ | × | ✓ | × | × | × |
| 遠隔操作 | | | | | | | |
| 4チャンネルリモートOff/On、 For/Rev | 標準 | 標準 | 標準 | 標準 | 標準 | 標準 | 標準 |
| 8チャンネルリモート Off/On、 For/Rev、Acc/Dec、Air In/Out | オプション | オプション | オプション | オプション | オプション | オプション | オプション |
| 追加オプション | | | | | | | |
| 吹付対応 (パイプレーター、 ケミカルポンプ、ハンドスプレー キットを含む) | ✓ | ✓ | ✓ | ✓ | N/A | N/A | N/A |
| エアブローアウトシステム | ✓ | ✓ | ✓ | ✓ | ✓ | ✓ | ✓ |
| 高圧水ポンプ(タンクなし) | ✓ | ✓ | ✓ | ✓ | ✓ | ✓ | ✓ |
| ホッパーリミキサー | ✓ | ✓ | ✓ | ✓ | 標準 | 標準 | 標準 |
| 標準配管キット | ✓ | ✓ | ✓ | ✓ | ✓ | ✓ | ✓ |
| ハンドスプレーキット | ✓ | ✓ | ✓ | ✓ | N/A | N/A | N/A |
| 高圧手動給油システム | N/A | N/A | N/A | N/A | ✓ | ✓ | ✓ |

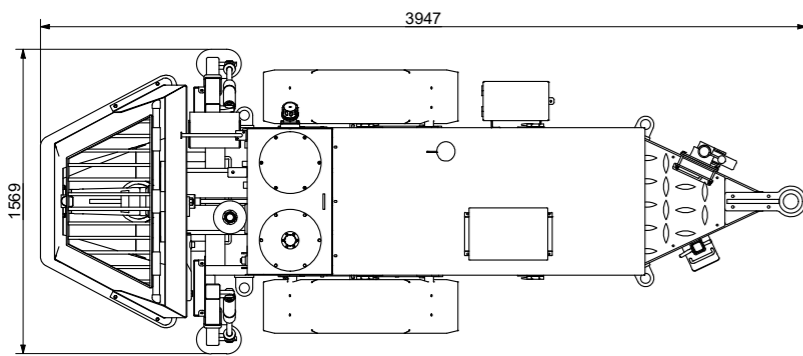
S30 TRAILER PUMP



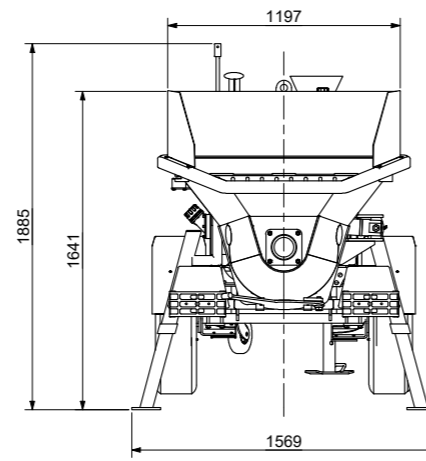
SIDE VIEW



FRONT VIEW

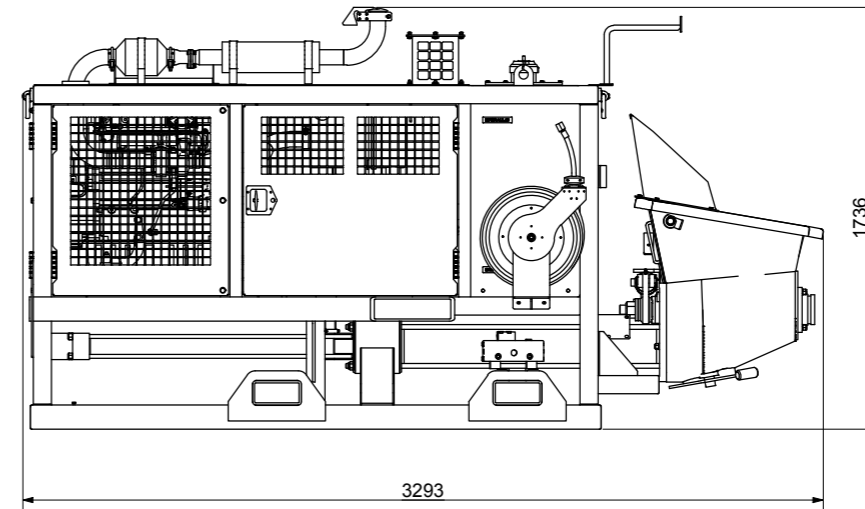


TOP VIEW

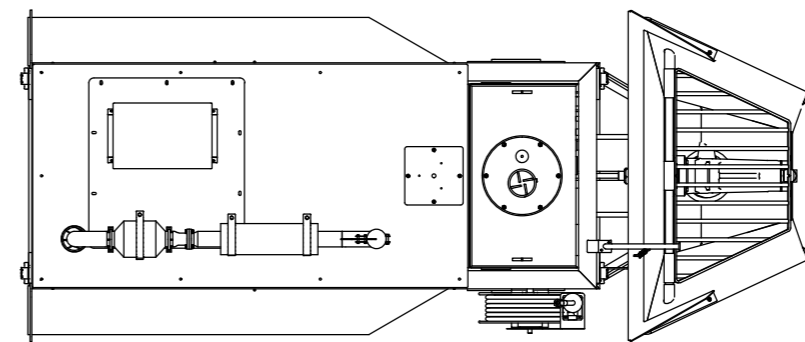


BACK VIEW

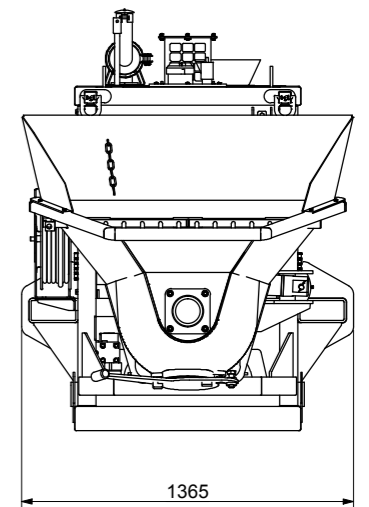
S30S TRAILER PUMP



SIDE VIEW

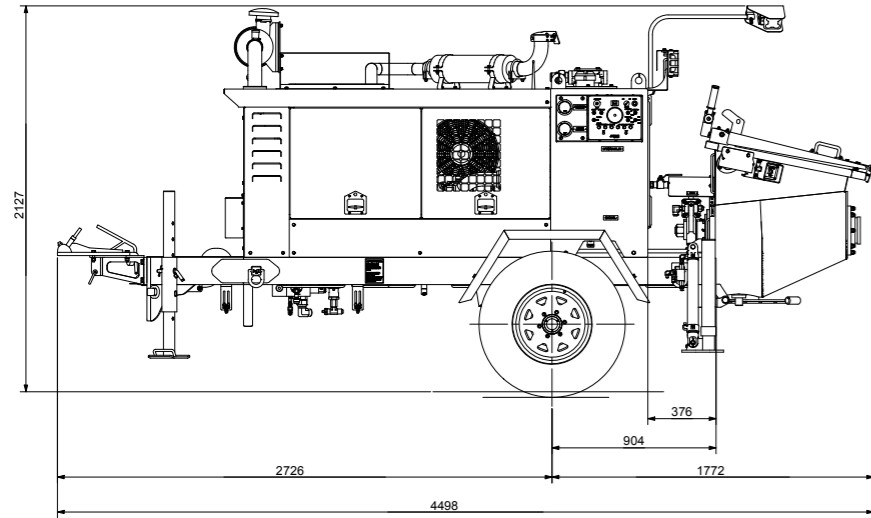


TOP VIEW

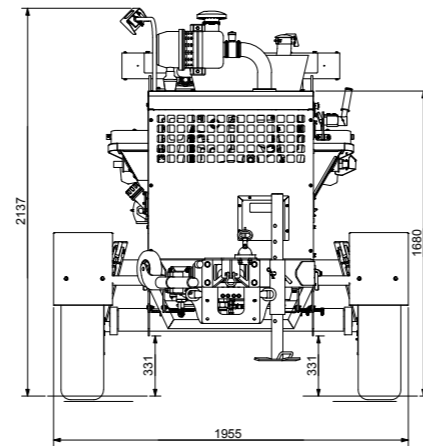


BACK VIEW

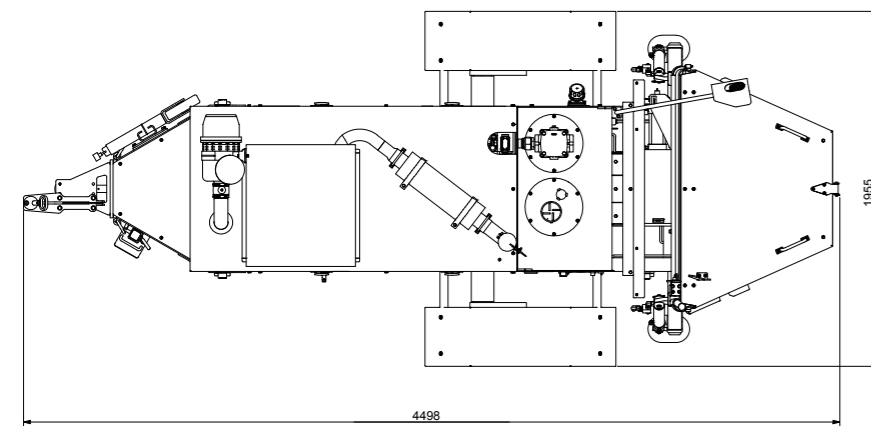
S45 TRAILER PUMP



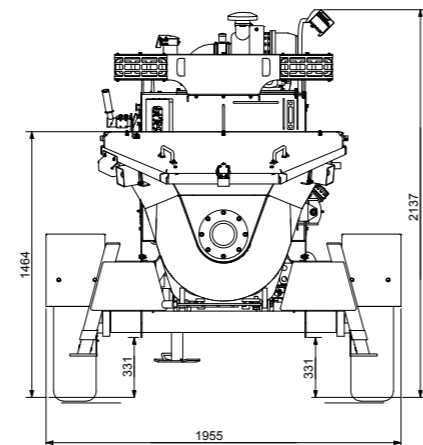
SIDE VIEW



FRONT VIEW

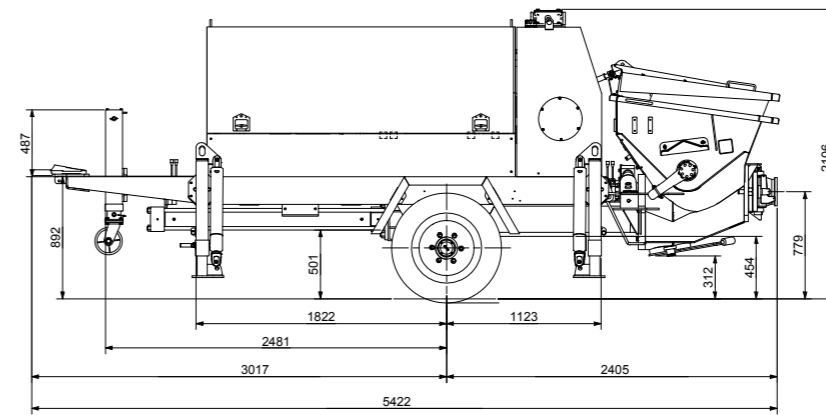


TOP VIEW

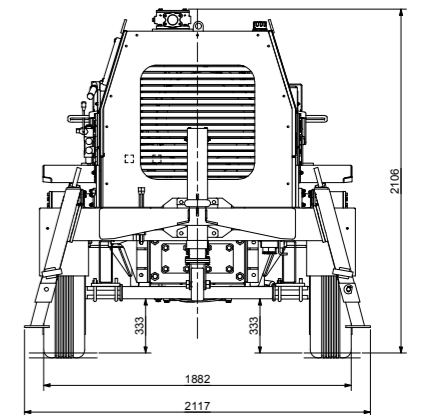


BACK VIEW

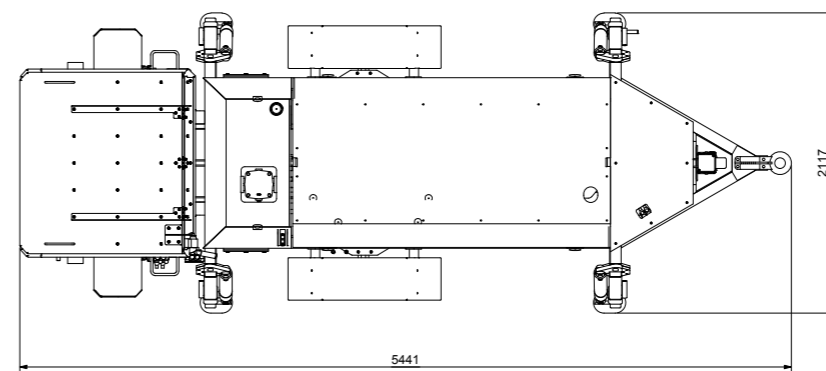
S100 TRAILER PUMP



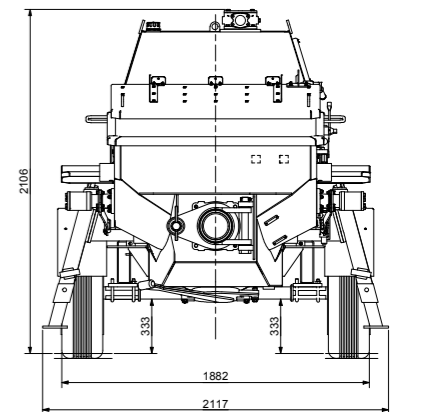
SIDE VIEW



FRONT VIEW

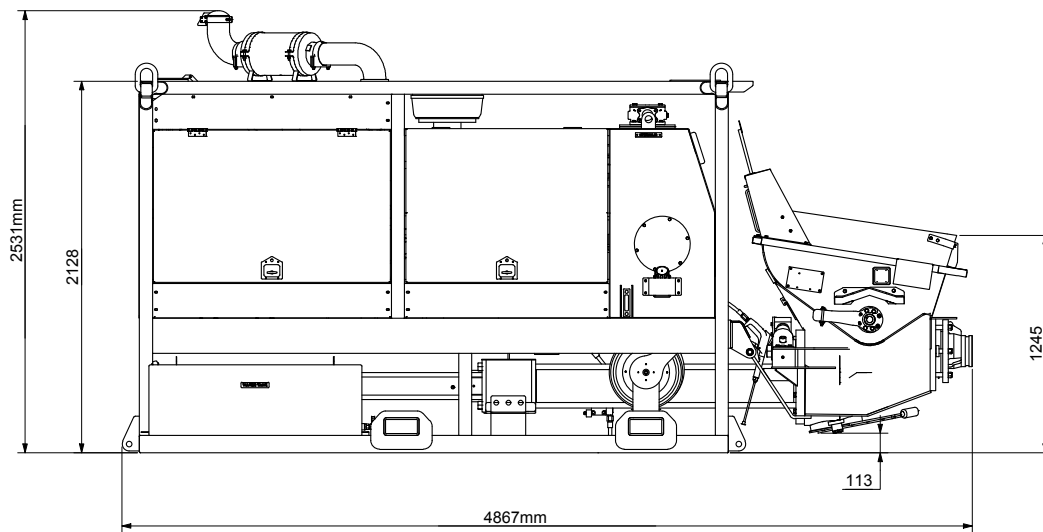


TOP VIEW

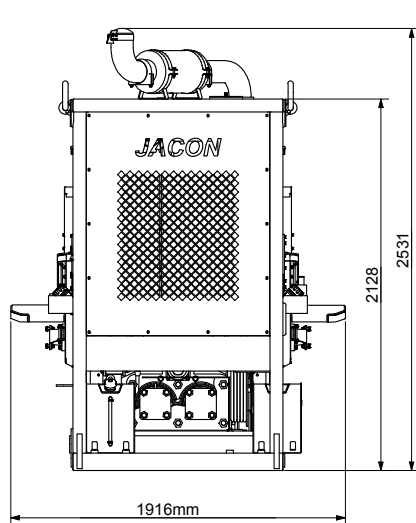


BACK VIEW

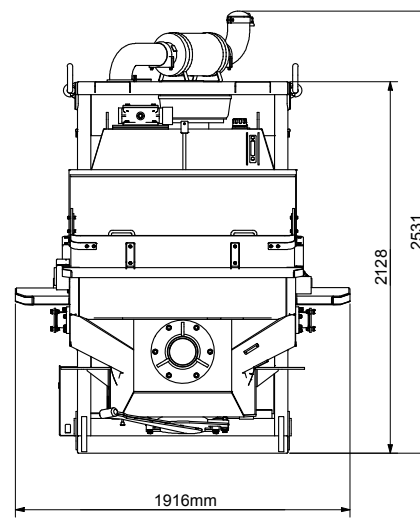
S100S TRAILER PUMP



SIDE VIEW



FRONT VIEW



BACK VIEW