

# BEREX NRシリーズ

サンワレックス

あらゆるものを、つかみ・回し・据え付ける360°旋回式クランプ  
一系統の配管で使用出来ます。

コンクリート二次製品に  
キズを付けずに据え付け!!



縁石 NR200

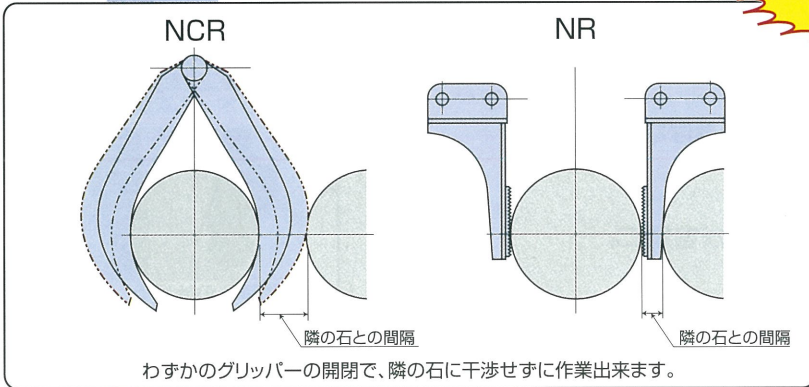


コンクリートブロック  
NR200

U字溝 NR65

バケット仕様にして  
水路清掃に!!

●NRとNCRの石並べ作業比較



NR45B

素手の感覚で  
自然石据え付けに!!



NR120



NR200

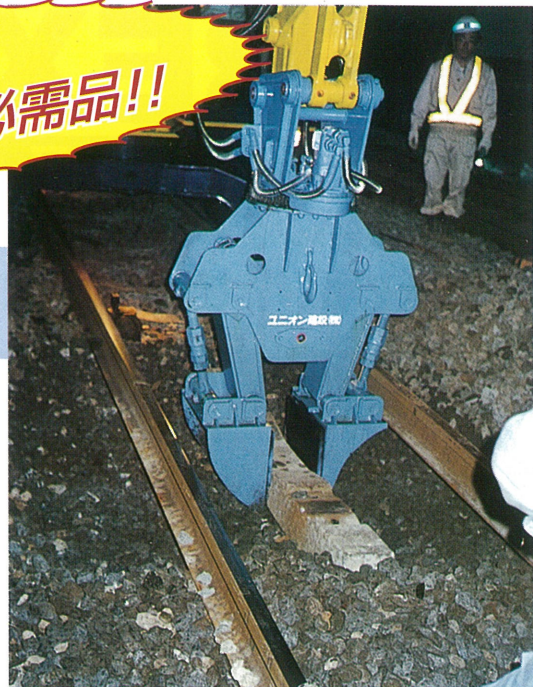


NR30



NR65 新幹線で

まくら木交換に  
軌陸車には必需品!!



NR65 在来線で

トンネル・地下構内等狭い場所  
でのH鋼等のハンドリング用に!!



NR45

### ■ 製品の特長

1. 先端のグリッパーを交換する事により、つかむ対象物を選ばない。
2. 電磁弁装着タイプは一系統の往復配管で使用可。
3. 平行リンクの採用で左右グリッパーが平行に作動。  
小さなものや、球体・角体のつかみ作業、据え付け作業が容易に。
4. グリッパー交換により、1台で二役・三役の作業が可能。

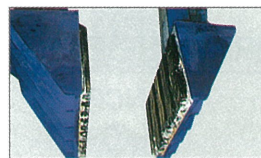
### ■ NRシリーズの仕様

項目	型式	NR-20	NR-30	NR-45	NR-65	NR-120	NR-200
台車の質量		1.5~2.5t	2.5~3.8t	3.8~4.5t	4.5~7t	9~12t	15.5~22t
本体の質量		105kg	150kg	250kg	550kg	900kg	1,500kg
寸法	長さ	957mm	1,000mm	1,197mm	1,645mm	1,900mm	2,250mm
	幅	490mm	595mm	712mm	960mm	1,200mm	1,600mm
	奥行	290mm	397.5mm	530mm	582.5mm	628mm	795mm
最大開口寸法		326mm	474mm	540mm	580mm	900mm	1,200mm
最大使用圧	グリッパー用油圧シリンダー	175kg/cnf	175kg/cnf	210kg/cnf	250kg/cnf	250kg/cnf	250kg/cnf
	回転用油圧モーター	100kg/cnf	120kg/cnf	120kg/cnf	100kg/cnf	135kg/cnf	140kg/cnf
	グリッパー部回転数/流量	17r.p.m(18ℓ/min)	28r.p.m(30ℓ/min)	21r.p.m(40ℓ/min)	30r.p.m(80ℓ/min)	43r.p.m(130ℓ/min)	42r.p.m(170ℓ/min)
	最大掴み力(最大使用圧)	1.0t	1.7t	2.7t	5.4t	6.9t	8.8t

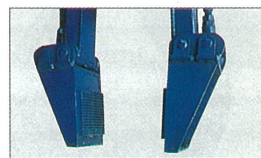
### ■ グリッパー形状



石つかみ用



まくら木・二次製品用



鋳物等その他種々

BEST ROBOT ENGINEERING  
**ベレックス株式会社**

本社 大阪市平野区平野東4丁目5番10号 〒547-0043  
TEL.06-6792-6541 FAX.06-6792-6548